

月間折込広告調査

2021年4月度

一般編



Yomisen

2021年5月発行

無断コピー厳禁

無断転用厳禁

株式会社 読 宣

本社:〒530-0055 大阪市北区野崎町5-9(読売大阪ビル)

電話:06(6367)9038(担当部署)

■調査概要

1.調査目的

関西地区における新聞折込広告の出稿状況を把握し、販売促進の一助となる資料を関係者に提出する。

2.調査方法

各地区にモニターを設置し、新聞に折り込まれるチラシを全て回収。集計分析を行った。

3.調査期間

2021年4月1日 ~ 4月30日

4.調査地区

大阪府を中心に、周辺付近を含めた39地区78地点

*右表参照(Y=読売新聞、A=朝日新聞、M=毎日新聞、Ko=神戸新聞、Ky=京都新聞、中=中日新聞)

| 調査地点 | | 調査地点 | | |
|------|-------|------|-------|----|
| 大阪北部 | 旭区 | Y | 川西市 | Y |
| | 旭区 | A | 川西市 | A |
| | 大阪西区 | Y | 尼崎市 | Y |
| | 大阪西区 | A | 尼崎市 | A |
| | 東淀川区 | Y | 西宮市 | Y |
| | 東淀川区 | A | 西宮市 | A |
| | 東住吉区 | Y | 東灘区 | Y |
| | 東住吉区 | A | 東灘区 | A |
| | 千里地区 | Y | 垂水区 | Y |
| | 千里地区 | A | 垂水区 | Ko |
| | 箕面市 | Y | 神戸北区 | Y |
| | 箕面市 | A | 神戸北区 | Ko |
| | 高槻市 | Y | 三田市 | Y |
| | 高槻市 | A | 三田市 | A |
| | 枚方市 | Y | 明石市 | Y |
| | 枚方市 | A | 明石市 | Ko |
| | 庄内地区 | Y | 姫路市 | Y |
| | 庄内地区 | A | 姫路市 | Ko |
| | 寝屋川市 | Y | 加古川市 | Y |
| | 寝屋川市 | A | 加古川市 | Ko |
| 大阪南部 | 東大阪市 | Y | 洛西地区 | Y |
| | 東大阪市 | A | 洛西地区 | Ky |
| | 八尾市 | Y | 左京区 | A |
| | 八尾市 | A | 左京区 | Ky |
| | 藤井寺市 | Y | 伏見区 | Y |
| | 藤井寺市 | A | 伏見区 | Ky |
| | 高石市 | A | 宇治市 | Y |
| | 高石市 | M | 宇治市 | A |
| | 堺市 | Y | 大津市 | Y |
| | 堺市 | A | 大津市 | A |
| | 泉北地区 | Y | 草津市 | Y |
| | 泉北地区 | A | 草津市 | A |
| | 河内長野市 | Y | 彦根市 | Y |
| | 河内長野市 | A | 彦根市 | 中 |
| | 岸和田市 | Y | 学園前地区 | Y |
| | 岸和田市 | M | 学園前地区 | A |
| | 泉南市 | Y | 橿原市 | Y |
| | 泉南市 | A | 橿原市 | A |
| | | | 王寺町 | Y |
| | | | 王寺町 | M |

■全地区出稿状況

'21年04月

| | | |
|------------|-------|---------|
| 前年同月比 | | 168.8 % |
| 前々年同月比 | | 77.9 % |
| 一世帯当りの折込枚数 | | 313.9 枚 |
| 1～4月累計前年比 | | 100.1 % |

◇前年同月比伸び率(大分類) ◇構成比

| | | | | | |
|------|-------|-------|------|-------|-------|
| 小売り | | 85.6% | 小売り | | 60.7% |
| サービス | | 48.4% | サービス | | 26.3% |
| 不動産 | | 73.2% | 不動産 | | 9.1% |

◇前年同月比伸び率(主要業種別)

| | | |
|-----------|-------|----------|
| 遊戯・娯楽 | | 3094.1 % |
| 時計・眼鏡・貴金属 | | 367.5 % |
| 家電 | | 357.1 % |
| マンション | | 345.0 % |
| 新車ディーラー | | 210.7 % |
| ホームセンター | | 110.4 % |
| 戸建て | | 101.6 % |
| スーパー | | 77.1 % |
| 百貨店 | | 63.0 % |
| 薬局・化粧品 | | 60.0 % |
| 不動産仲介 | | 23.2 % |
| 求人企画 | | -1.0 % |
| 塾・予備校 | | -8.0 % |
| 特殊飲食料品 | | -11.3 % |
| 紳士服 | | -35.0 % |

◇概況

★全体

2021年4月の一世帯当たりの折込枚数は313.9枚。前年同月比は168.8%となり、2ヵ月連続して前年を上回った。関西では「まん延防止等重点措置」が大阪・兵庫・京都に適用されたが、50%を超えるマイナスとなった前年と比べると大幅な増加となった。

★ブロック別

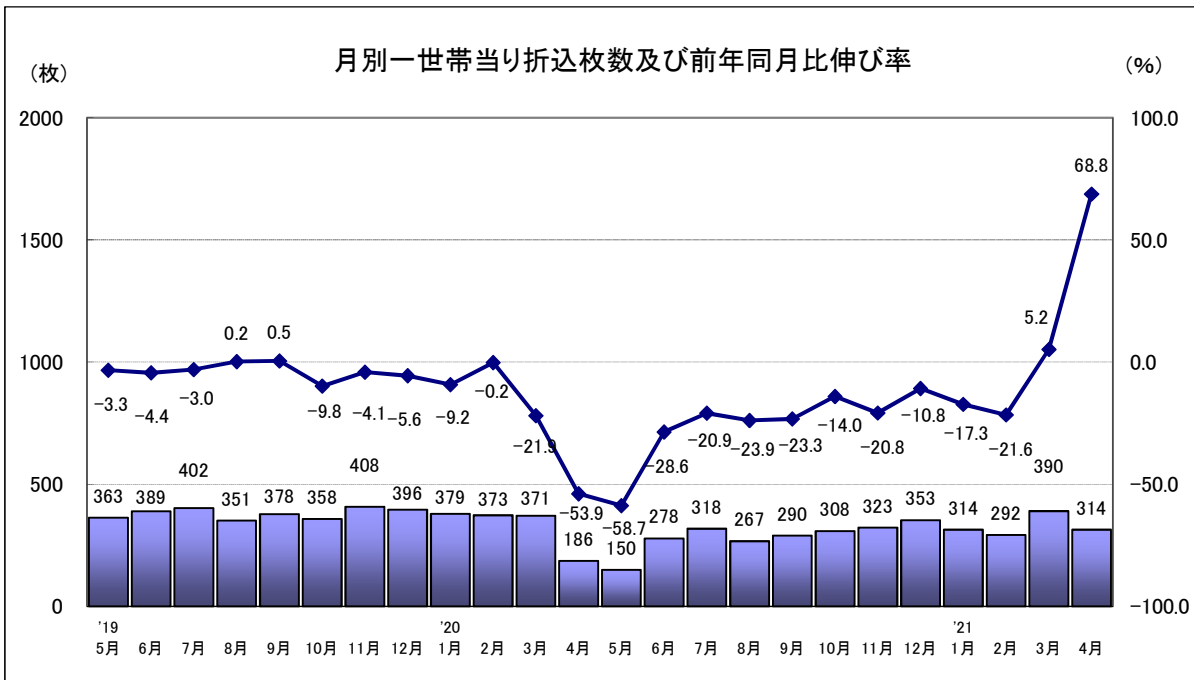
当月はすべてのブロックで50%を超える増加となり、2ヵ月連続で前年を上回った。伸び率トップは80.7%増の神戸・阪神であった。

★業種別(主要業種)

前年比プラスは11業種。11業種が2ケタの増加。
《遊戯・娯楽》はほとんど出稿のなかった前年と比べると大幅な伸びとなった。《時計・眼鏡・貴金属》は前々年同月比で見てもプラスとなり、《家電》《マンション》とともに300%を超える増加となった。前年割れが続いていた《百貨店》は19ヵ月ぶり、《スーパー》と《不動産仲介》は14ヵ月ぶりに前年を上回った。

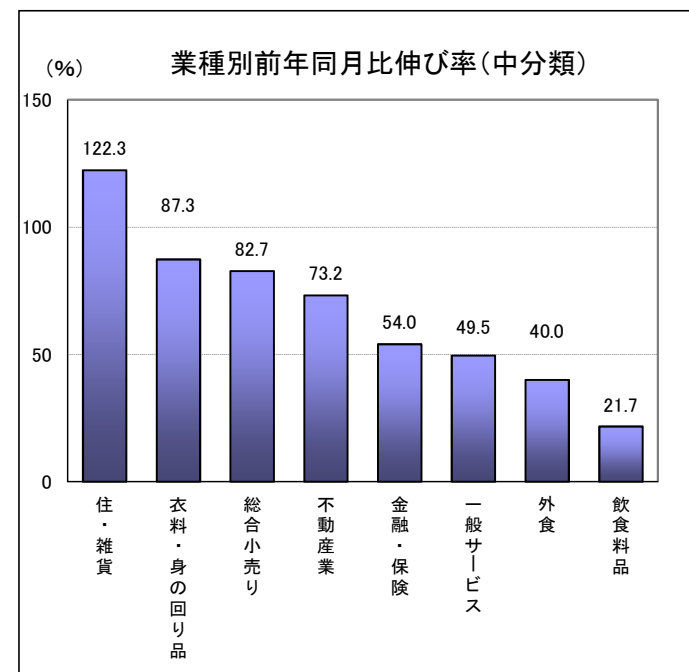
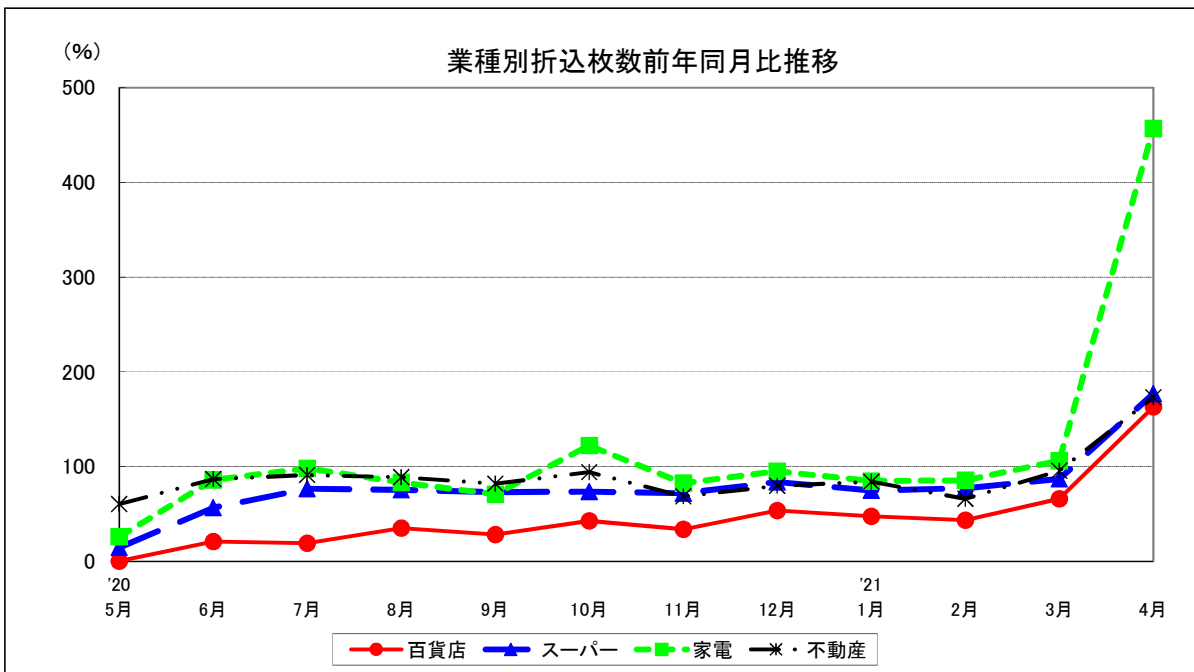
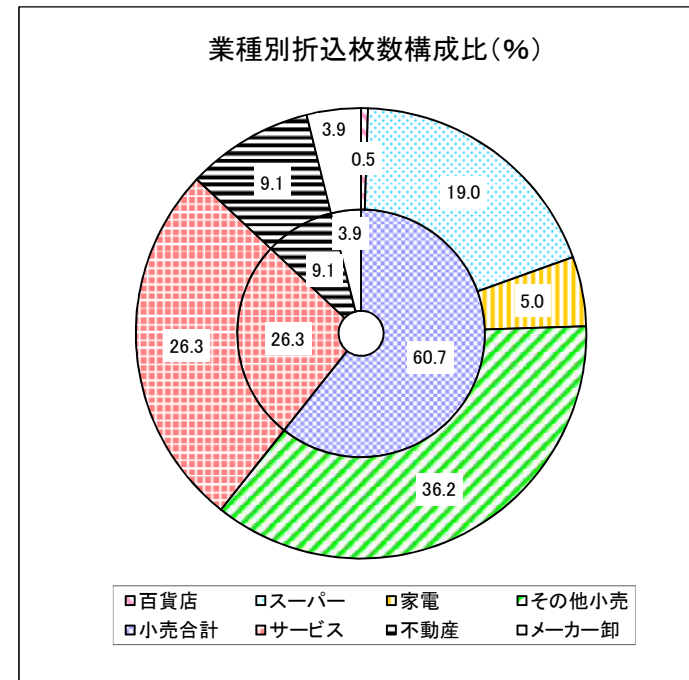
前年比マイナスは4業種。2ケタのマイナスは2業種。
《紳士服》と《特殊飲食料品》は前月の大幅な増加から一転して2ケタのマイナスとなった。低迷から抜け出せない《求人企画》は22ヵ月連続で前年を下回った。

《総枚数》



《業種別》

'21年04月



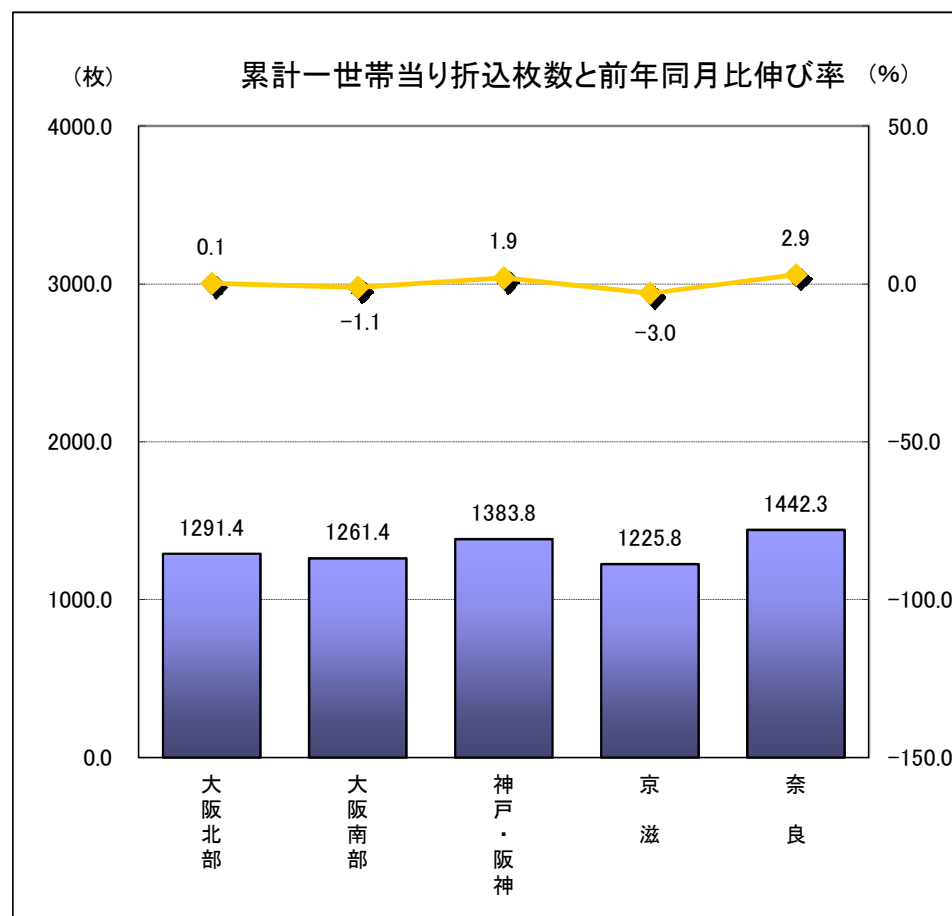
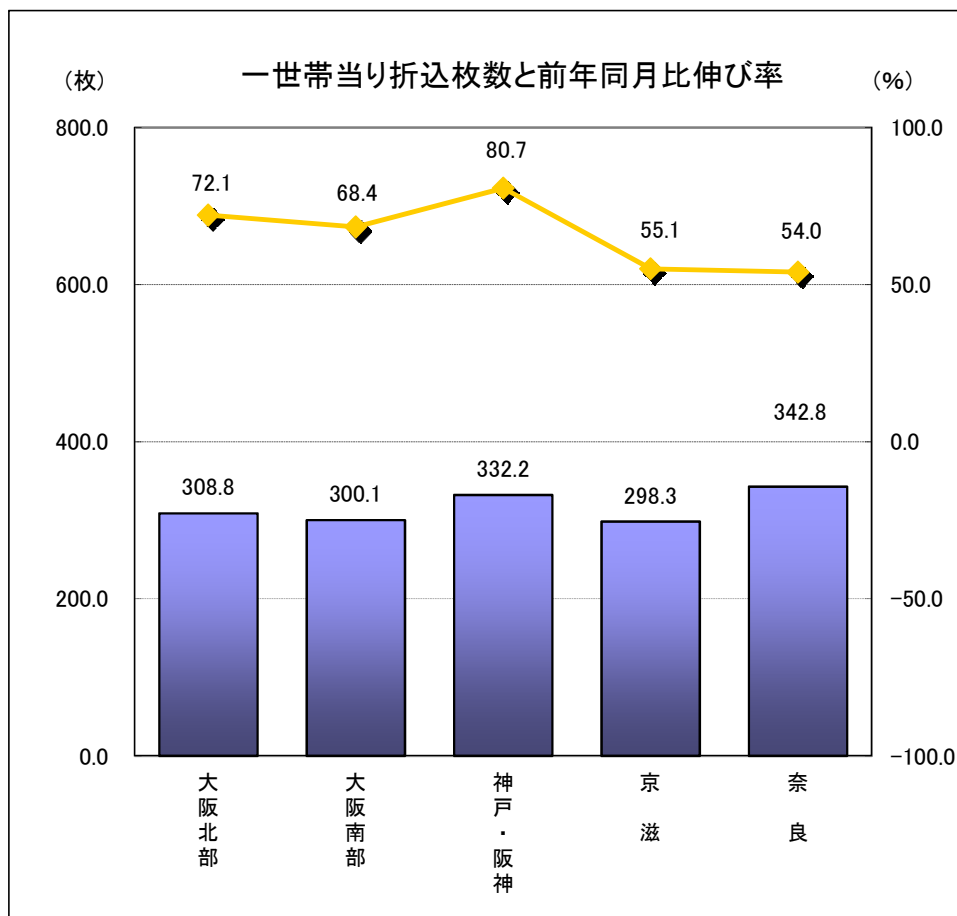
《ブロック別》

('21年04月)

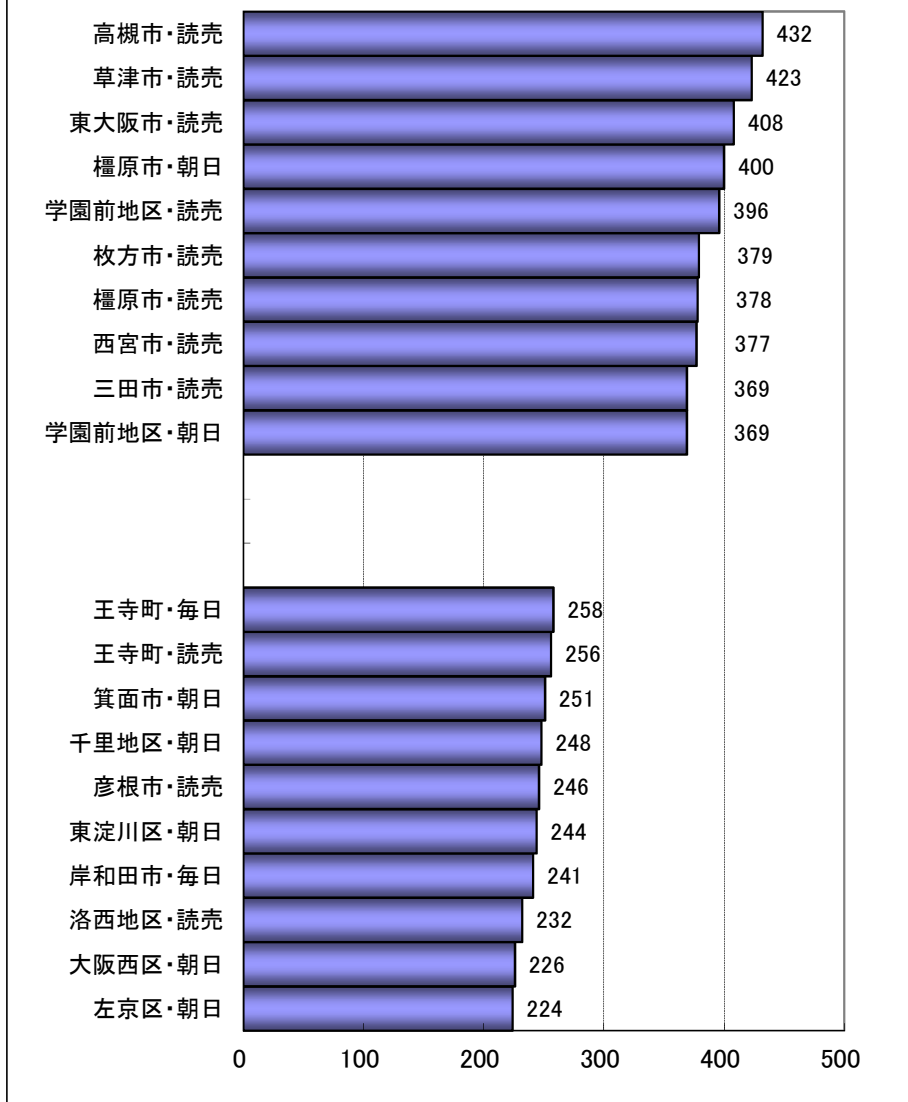
(累計 1 ~ 04月)

| | | 大阪北部 | 大阪南部 | 神戸・阪神 | 京 滋 | 奈 良 | 平 均 |
|---|--------------|-------|-------|-------|-------|-------|-------|
| 当 | 一世帯当り折込枚数(枚) | 308.8 | 300.1 | 332.2 | 298.3 | 342.8 | 313.9 |
| 月 | 前年同月比伸び率(%) | 72.1 | 68.4 | 80.7 | 55.1 | 54.0 | 68.8 |

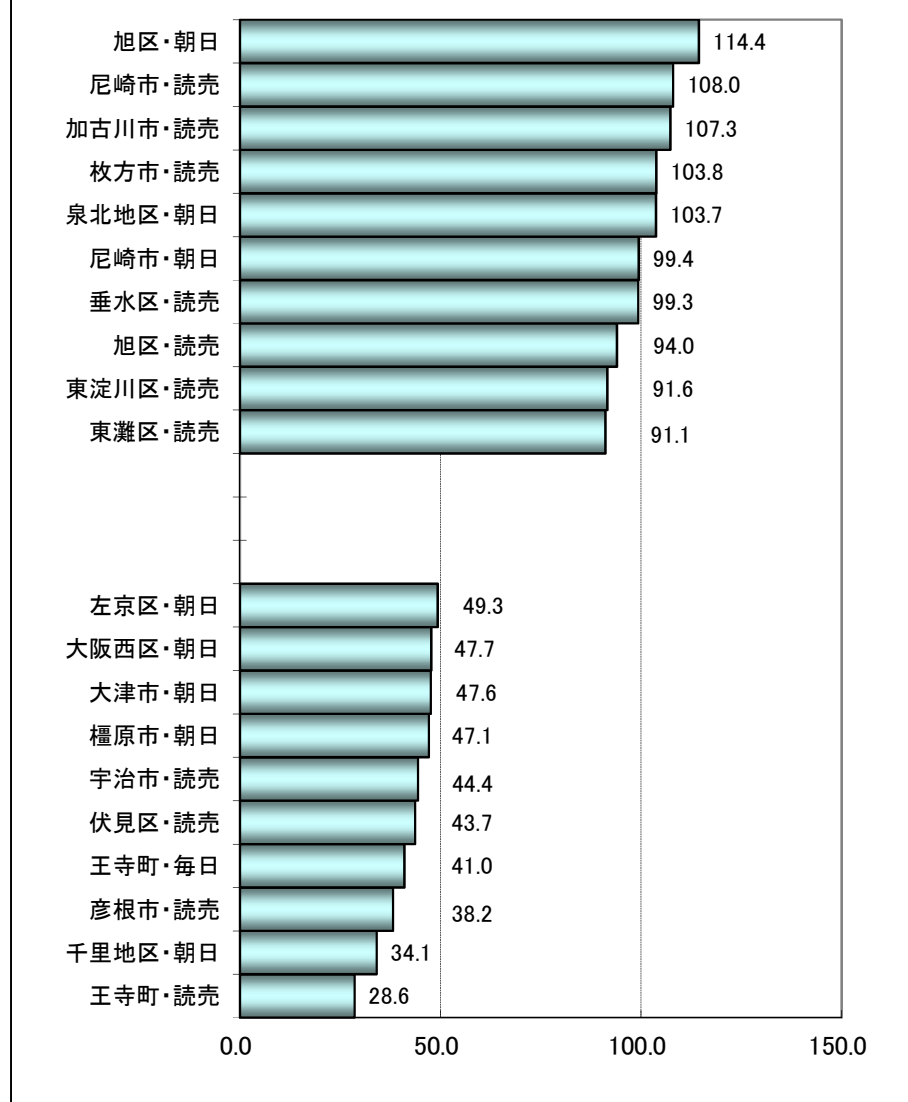
| | | 大阪北部 | 大阪南部 | 神戸・阪神 | 京 滋 | 奈 良 | 平 均 |
|---|--------------|--------|--------|--------|--------|--------|--------|
| 累 | 一世帯当り折込枚数(枚) | 1291.4 | 1261.4 | 1383.8 | 1225.8 | 1442.3 | 1309.5 |
| 計 | 前年同月比伸び率(%) | 0.1 | -1.1 | 1.9 | -3.0 | 2.9 | 0.1 |

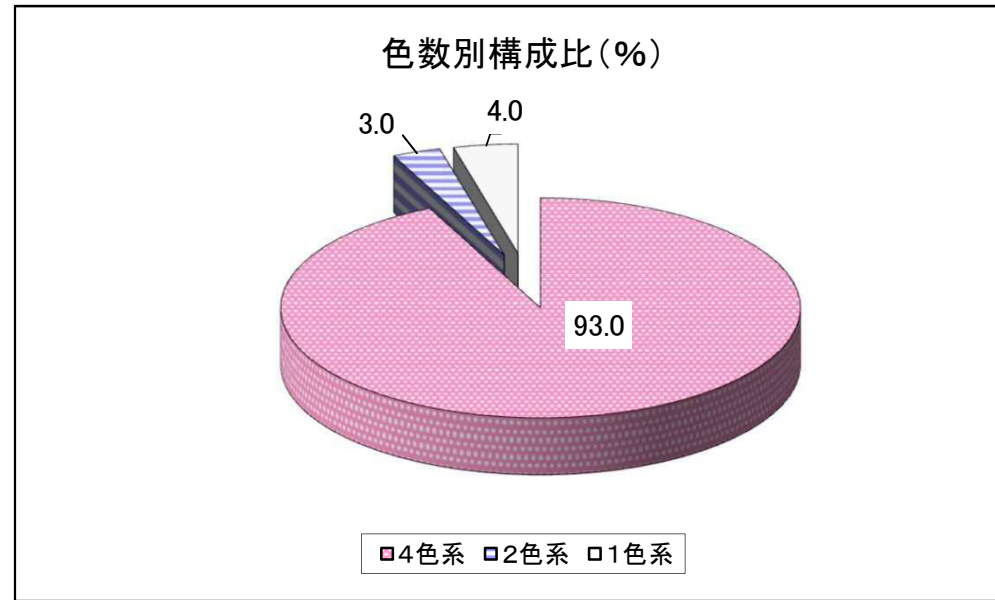
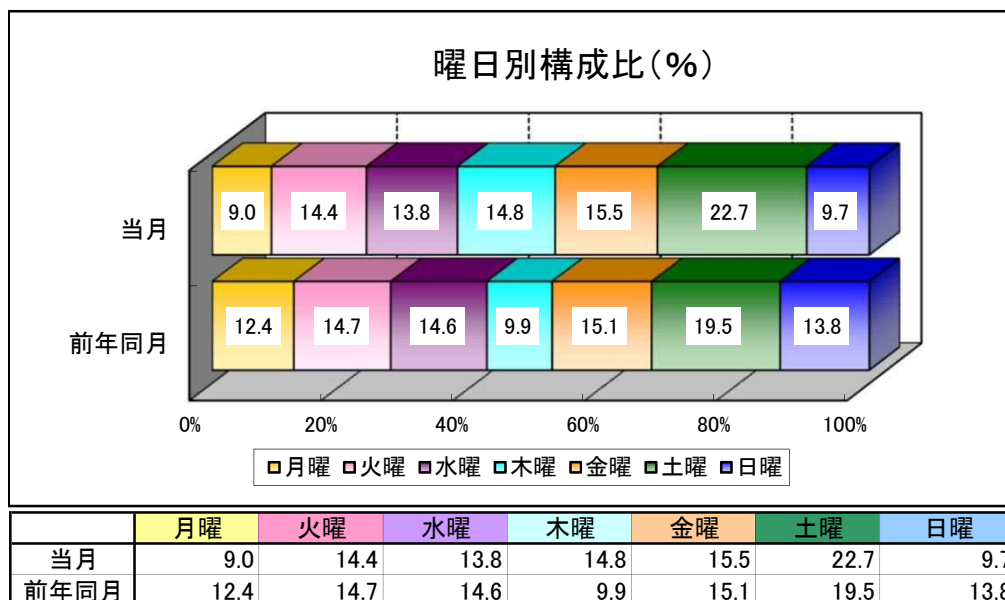
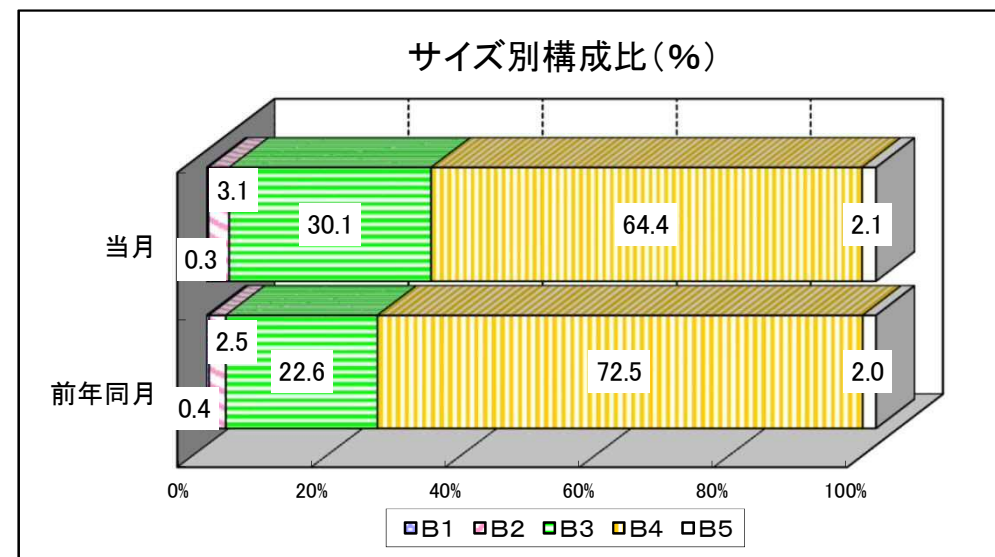
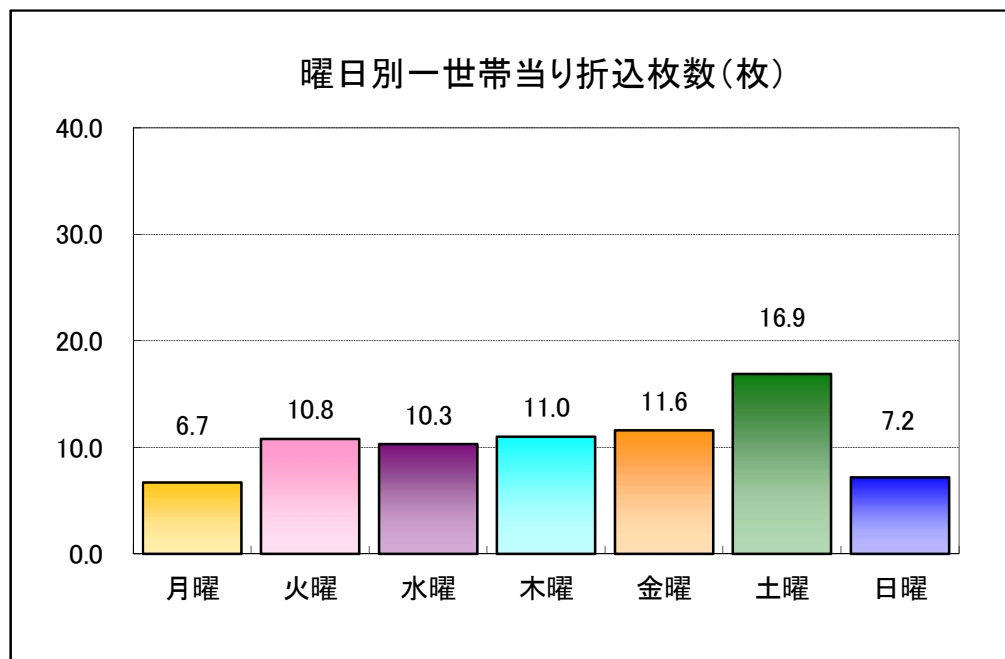


折込枚数<上位・下位10地点>



前年同月比伸び率<上位・下位10地点>





業種別ブロック別一世帯当り折込枚数及び前年同月比

'21年04月

| 業種 | 大阪北部 | | 大阪南部 | | 神戸・阪神 | | 京 滋 | | 奈 良 | | 一世帯平均 | | 一世帯累計平均 | |
|----------------|--------------|--------------|--------------|--------------|--------------|--------------|--------------|--------------|--------------|--------------|--------------|--------------|----------------|--------------|
| | 枚数(枚) | 前年比(%) | 枚数(枚) | 前年比(%) | 枚数(枚) | 前年比(%) | 枚数(枚) | 前年比(%) | 枚数(枚) | 前年比(%) | 枚数(枚) | 前年比(%) | 枚数(枚) | 前年比(%) |
| 百貨店 | 2.0 | 252.6 | 0.7 | 125.0 | 2.1 | 132.3 | 1.1 | 200.0 | 0.7 | 57.1 | 1.5 | 163.0 | 8.3 | 59.3 |
| ショッピングセンター | 0.5 | 1,100.0 | 0.9 | 200.0 | 1.8 | 500.0 | 1.7 | 400.0 | 1.8 | 550.0 | 1.2 | 422.7 | 6.4 | 92.9 |
| スーパー | 62.6 | 200.0 | 54.1 | 157.7 | 59.0 | 194.2 | 58.6 | 154.7 | 67.3 | 152.5 | 59.8 | 177.1 | 245.6 | 92.0 |
| 総合小売計 | 75.6 | 201.6 | 66.7 | 163.0 | 75.4 | 200.5 | 71.1 | 162.7 | 79.3 | 159.7 | 73.4 | 182.7 | 293.8 | 94.7 |
| 紳士服 | 0.7 | 85.0 | 0.7 | 66.7 | 0.8 | 115.4 | 0.3 | 14.3 | 1.0 | 150.0 | 0.7 | 65.0 | 18.3 | 125.6 |
| 靴 | 1.8 | 628.6 | 1.6 | 575.0 | 3.4 | 309.1 | 1.1 | 533.3 | 1.7 | 1,000.0 | 2.1 | 435.1 | 7.1 | 129.2 |
| 衣料・身回品計 | 15.0 | 211.2 | 16.4 | 204.5 | 19.6 | 187.1 | 12.3 | 133.3 | 15.2 | 211.6 | 15.9 | 187.3 | 68.0 | 117.6 |
| 特殊飲食品 | 7.7 | 65.4 | 9.2 | 83.8 | 11.8 | 117.5 | 8.6 | 122.2 | 6.0 | 60.0 | 9.1 | 88.7 | 34.4 | 104.7 |
| 食品計 | 22.7 | 108.3 | 23.6 | 115.4 | 23.3 | 134.7 | 22.9 | 145.2 | 18.0 | 110.2 | 22.7 | 121.7 | 77.8 | 111.5 |
| ホームセンター | 7.8 | 212.5 | 8.7 | 221.8 | 11.9 | 270.5 | 12.7 | 153.4 | 14.2 | 223.7 | 10.4 | 210.4 | 28.3 | 134.2 |
| 家電 | 14.8 | 643.6 | 16.9 | 764.5 | 15.7 | 549.1 | 14.2 | 239.8 | 18.8 | 282.5 | 15.6 | 457.1 | 81.3 | 109.2 |
| 家具 | 2.7 | 250.0 | 3.4 | 293.8 | 3.2 | 190.9 | 3.7 | 144.4 | 5.5 | 126.9 | 3.3 | 189.8 | 12.5 | 78.1 |
| 新車ディーラー | 1.7 | 444.4 | 2.1 | 966.7 | 3.4 | 485.7 | 5.1 | 197.2 | 4.2 | 192.3 | 3.0 | 310.7 | 16.7 | 87.6 |
| 時計・眼鏡・貴金属 | 1.8 | 537.5 | 1.8 | 312.5 | 3.2 | 800.0 | 2.7 | 345.5 | 2.8 | 340.0 | 2.4 | 467.5 | 10.2 | 123.4 |
| スポーツ用品 | 2.7 | - | 2.4 | - | 4.1 | - | 2.6 | - | 2.5 | - | 2.9 | - | 4.0 | 258.7 |
| 薬品・化粧品 | 16.3 | 183.6 | 16.2 | 169.4 | 17.3 | 138.4 | 14.7 | 174.6 | 20.0 | 131.9 | 16.5 | 160.0 | 67.3 | 112.7 |
| 住・雑貨計 | 73.2 | 241.0 | 75.0 | 250.6 | 83.6 | 241.5 | 76.9 | 178.3 | 94.3 | 183.2 | 78.5 | 222.3 | 315.8 | 112.4 |
| 外食 | 9.7 | 146.5 | 11.2 | 141.4 | 9.8 | 144.1 | 7.2 | 117.4 | 10.8 | 144.4 | 9.6 | 140.0 | 31.3 | 87.7 |
| 消費者金融 | 0.0 | - | 0.0 | - | 0.0 | - | 0.0 | - | 0.0 | - | 0.0 | - | 0.0 | 0.0 |
| 金融・保険計 | 1.5 | 300.0 | 2.6 | 360.0 | 3.4 | 93.1 | 2.5 | 175.0 | 3.3 | 166.7 | 2.5 | 154.0 | 25.8 | 184.7 |
| 理美容 | 1.4 | 161.9 | 1.3 | 257.1 | 2.4 | 522.2 | 2.6 | 900.0 | 1.7 | 250.0 | 1.9 | 322.2 | 5.9 | 118.7 |
| 文化・カルチャー | 7.4 | 234.2 | 4.6 | 266.7 | 7.6 | 274.5 | 6.9 | 242.5 | 7.0 | 168.0 | 6.8 | 241.8 | 30.9 | 81.5 |
| 塾・予備校 | 15.1 | 79.1 | 11.9 | 94.9 | 10.3 | 100.0 | 12.8 | 126.1 | 14.8 | 82.4 | 12.9 | 92.0 | 100.2 | 86.9 |
| 遊戯・娯楽 | 6.6 | 7,950.0 | 8.4 | - | 10.1 | 6,700.0 | 3.0 | 350.0 | 3.8 | - | 7.0 | 3,194.1 | 24.3 | 78.2 |
| 求人企画 | 7.6 | 102.8 | 6.3 | 102.3 | 9.5 | 104.4 | 8.1 | 89.1 | 7.5 | 86.5 | 7.9 | 99.0 | 32.6 | 75.1 |
| 旅行 | 0.3 | - | 0.2 | - | 0.2 | 100.0 | 0.0 | - | 0.0 | - | 0.2 | 375.0 | 1.8 | 24.7 |
| 一般サービス計 | 73.2 | 143.8 | 62.9 | 155.2 | 75.8 | 167.5 | 63.9 | 143.7 | 75.2 | 124.2 | 70.5 | 149.5 | 321.0 | 90.0 |
| 戸建て | 2.8 | 145.7 | 5.0 | 145.8 | 3.0 | 368.8 | 2.8 | 260.0 | 3.2 | 1,900.0 | 3.3 | 201.6 | 15.9 | 88.6 |
| マンション | 2.3 | 1,375.0 | 1.3 | 163.6 | 3.0 | 428.6 | 1.8 | 416.7 | 3.3 | 400.0 | 2.3 | 445.0 | 8.7 | 120.5 |
| 不動産仲介 | 5.8 | 127.8 | 6.9 | 122.8 | 9.0 | 128.8 | 8.8 | 118.3 | 8.0 | 106.7 | 7.5 | 123.2 | 31.4 | 68.3 |
| 不動産合計 | 26.7 | 182.9 | 27.0 | 161.5 | 30.3 | 192.4 | 27.8 | 143.0 | 34.7 | 187.4 | 28.5 | 173.2 | 121.8 | 92.8 |
| その他 | 11.3 | 103.1 | 14.8 | 113.1 | 11.2 | 89.6 | 13.6 | 150.4 | 12.0 | 126.3 | 12.3 | 109.7 | 54.2 | 103.5 |
| 全業種合計 | 308.8 | 172.1 | 300.1 | 168.4 | 332.2 | 180.7 | 298.3 | 155.1 | 342.8 | 154.0 | 313.9 | 168.8 | 1,309.5 | 100.1 |
| 累計合計 | 1,291.4 | 100.1 | 1,261.4 | 98.9 | 1,383.8 | 101.9 | 1,225.8 | 97.0 | 1,442.3 | 102.9 | 1,309.5 | 100.1 | 1,309.5 | 100.1 |
| 累計平均 | 322.8 | 100.1 | 315.3 | 98.9 | 345.9 | 101.9 | 306.4 | 97.0 | 360.6 | 102.9 | 327.4 | 100.1 | 327.4 | 100.1 |

■ 2021年4月度 地区別折込枚数動向

◇ 関西地区

| | 大阪北部 | 大阪南部 | 阪神・神戸 | 京滋 | 奈良 | 関西地区 |
|-------------|-------|-------|-------|-------|-------|-------|
| 平均枚数 (枚) | 308.8 | 300.1 | 332.2 | 298.3 | 342.8 | 313.9 |
| 前年比伸び率 (%) | 72.1 | 68.4 | 80.7 | 55.1 | 54.0 | 68.8 |
| 前々年比伸び率 (%) | -22.8 | -26.6 | -20.5 | -20.5 | -18.5 | -22.1 |

◇ 首都圏

| | 都内 | 都下 | 神奈川 | 埼玉 | 千葉 | 首都圏 |
|-------------|-------|-------|-------|-------|-------|-------|
| 平均枚数 (枚) | 315.4 | 321.6 | 271.2 | 341.0 | 325.9 | 311.9 |
| 前年比伸び率 (%) | 129.3 | 100.3 | 99.6 | 99.6 | 97.3 | 106.4 |
| 前々年比伸び率 (%) | -18.5 | -22.1 | -18.2 | -25.7 | -18.4 | -20.5 |

◇資料提供: 東京都折込広告組合

■業種分類表(分類基準)

| 大分類 | 中分類 | 小分類 | |
|-------------|--------|--|---|
| 小売り | 総合小売り | 百貨店 | 百貨店、百貨店系通販事業、サテライトショップ |
| | | ショッピングセンター | ショッピングセンター(生協系含む)、駅ビル、専門店街 |
| | | スーパー | スーパー(通販含む)、コンビニエンスストア、生協、スーパー型ディスカウントストア |
| | | 市場・商店街 | 市場、商店街 |
| | | その他総合小売り | 中分類「衣・食・住で2分野以上の販売を含む業者」、総合通販事業者、総合ディカウストア、百貨店サテライトショップ |
| | | 衣料・身の回り品 | 紳士服 |
| | 婦人服 | | 婦人服(下着、ジーンズ、毛皮衣料の店は除く) |
| | 呉服 | | 和服、反物 |
| | 靴 | | 靴、スリッパ |
| | 身の回り品 | | 傘、靴、服地、アクセサリ等の服飾雑貨 |
| | その他衣料品 | | ジーンズ、カジュアル、子供服、毛皮品、下着 |
| | 飲食料品 | | 特殊飲食料品 |
| | | 宅配・持帰食品 | 弁当、宅配ピザ、仕出し |
| | | 一般飲食料品 | 米穀、肉、食材、廉売酒店、惣菜店 |
| | 住・雑貨 | ホームセンター | ホームセンター |
| | | 家電 | 家電製品、照明器具、AV機器、パソコン、電話機(携帯電話を含む)、マシン |
| | | 家具・インテリア | 家具(ベッド、カーテン、リビング家具)、寝具 |
| | | 輸送機器 | 自動車・バイク・自転車の新車販売、中古自動車 |
| | | 時計・眼鏡・貴金属 | 時計、眼鏡、宝石、貴金属、カメラ、補聴器 |
| | | カー用品 | カー用品 |
| スポーツ・レジャー用品 | | スポーツ用品、レジャー用品、ゴルフ用品、釣具 | |
| 薬局・化粧品 | | 薬品・化粧品 | |
| その他小売り | | 日用雑貨、おもちゃ、ガス器具、手芸用品、カーテン地、ペット・ペット用品、絵画展示販売、ファミコンショップ、住設機器、印鑑、結納用品、仏壇・仏具、墓石販売 | |

| 大分類 | 中分類 | 小分類 | |
|------|---------|---|--|
| サービス | 外食 | | レストラン、食堂、喫茶店、ファーストフード(宅配専門店を除く) |
| | | | |
| | 金融・保険 | 消費者金融 | 消費者金融 |
| | | 一般金融・保険 | 銀行、証券・保険、郵便局(貯金・保険)、ゴルフ会員権 |
| | 一般サービス | 理美容 | 理美容、エステ |
| | | 文化・スポーツ | スポーツ・フィットネスクラブ、着物着付け、一日講習会、文化一般、資格通信教育、英会話学校 |
| | | 塾・予備校 | 学習塾、進学塾、予備校、家庭教師派遣 |
| | | 各種学校 | 専門学校、自動車学校、保育所、託児所、幼稚園～大学 |
| | | 遊戯・娯楽施設 | カラオケ、パチンコ、遊園地、ゴルフ場、休暇村 |
| | | 求人企画 | 求人企画業者 |
| | | ホテル・式場 | ホテル、式場 |
| | | 旅行 | 旅行全般 |
| | その他サービス | クリーニング、シロアリ駆除、レンタル、車検、ガソリンスタンド、医療、引越し・宅配業、古い、結婚・葬祭、各種修理、鍼灸、個人のお知らせ、タウン紙 | |
| 不動産業 | | 戸建て | 新築建て売り住宅の分譲、停止条件付き宅地 |
| | | 企画住宅 | 住宅メーカーの企画住宅、住宅展示場 |
| | | 土地分譲 | 土地分譲、土地譲渡 |
| | | マンション | 新築マンション販売 |
| | | 増改築新築請負 | 増改築・新築の請負 |
| | | 不動産仲介 | 不動産物件の仲介、販売 |
| | | 賃貸 | 賃貸、テナント募集、賃貸型シルバーマンション |
| | | 霊園分譲 | 霊園分譲、マンション型霊園分譲 |
| | | その他不動産 | 不動産相談会、不動産サービス |
| その他 | | メーカー・卸、法人対象の一般事業等、輸送機関・交通機関、各種団体、官公庁(政府・地方自治体)広報紙、官公庁各部署、警察、消防、選挙公報、新聞販売店 | |