

## 月間折込広告調査

2021年5月度

一般編



*Yomisen*

2021年6月発行

無断コピー厳禁

無断転用厳禁

株式会社 読 宣

本社:〒530-0055 大阪市北区野崎町5-9(読売大阪ビル)

電話:06(6367)9038(担当部署)

# ■調査概要

## 1.調査目的

関西地区における新聞折込広告の出稿状況を把握し、販売促進の一助となる資料を関係者に提出する。

## 2.調査方法

各地区にモニターを設置し、新聞に折り込まれるチラシを全て回収。集計分析を行った。

## 3.調査期間

2021年5月1日 ~ 5月31日

## 4.調査地区

大阪府を中心に、周辺付近を含めた39地区78地点

\*右表参照(Y=読売新聞、A=朝日新聞、M=毎日新聞、Ko=神戸新聞、Ky=京都新聞、中=中日新聞)

調査地点		調査地点		
大阪北部	旭区	Y	川西市	Y
	旭区	A	川西市	A
	大阪西区	Y	尼崎市	Y
	大阪西区	A	尼崎市	A
	東淀川区	Y	西宮市	Y
	東淀川区	A	西宮市	A
	東住吉区	Y	東灘区	Y
	東住吉区	A	東灘区	A
	千里地区	Y	垂水区	Y
	千里地区	A	垂水区	Ko
	箕面市	Y	神戸北区	Y
	箕面市	A	神戸北区	Ko
	高槻市	Y	三田市	Y
	高槻市	A	三田市	A
	枚方市	Y	明石市	Y
	枚方市	A	明石市	Ko
	庄内地区	Y	姫路市	Y
	庄内地区	A	姫路市	Ko
	寝屋川市	Y	加古川市	Y
	寝屋川市	A	加古川市	Ko
大阪南部	東大阪市	Y	洛西地区	Y
	東大阪市	A	洛西地区	Ky
	八尾市	Y	左京区	A
	八尾市	A	左京区	Ky
	藤井寺市	Y	伏見区	Y
	藤井寺市	A	伏見区	Ky
	高石市	A	宇治市	Y
	高石市	M	宇治市	A
	堺市	Y	大津市	Y
	堺市	A	大津市	A
	泉北地区	Y	草津市	Y
	泉北地区	A	草津市	A
	河内長野市	Y	彦根市	Y
	河内長野市	A	彦根市	中
	岸和田市	Y	学園前地区	Y
	岸和田市	M	学園前地区	A
	泉南市	Y	橿原市	Y
	泉南市	A	橿原市	A
		王寺町	Y	
		王寺町	M	

## ■全地区出稿状況

'21年05月

前年同月比	.....	146.3 %
前々年同月比	.....	60.4 %
一世帯当りの折込枚数	.....	219.1 枚
1～5月累計前年比	.....	104.8 %

### ◇前年同月比伸び率(大分類) ◇構成比

小売り	.....	81.2%	小売り	.....	56.5%
サービス	.....	32.9%	サービス	.....	28.9%
不動産	.....	8.2%	不動産	.....	10.5%

### ◇前年同月比伸び率(主要業種別)

百貨店	.....	3000.0 %
ホームセンター	.....	1325.0 %
マンション	.....	275.7 %
スーパー	.....	196.8 %
遊戯・娯楽	.....	157.5 %
薬局・化粧品	.....	152.1 %
時計・眼鏡・貴金属	.....	102.4 %
新車ディーラー	.....	73.5 %
戸建て	.....	26.9 %
家電	.....	21.4 %
特殊飲食料品	.....	17.0 %
塾・予備校	.....	6.6 %
求人企画	.....	2.0 %
不動産仲介	.....	-12.5 %
紳士服	.....	-78.7 %

### ◇概況

#### ★全体

2021年5月の一世帯当たりの折込枚数は219.1枚。前年同月比は146.3%となり、3ヵ月連続して前年を上回った。

大阪・兵庫・京都で4月に発出された緊急事態宣言は、当月も継続されて出稿を止める広告主も見られた。しかし、前年と比べると影響は小さかったものの、前々年比では60.4%となった。

#### ★ブロック別

当月はすべてのブロックが35%を超える増加となり、全ブロックが揃って前年を上回った。緊急事態宣言の対象地域に入らなかった奈良が77.5%増で伸び率トップ。次いで京滋が54.9%増で続いた。

#### ★業種別(主要業種)

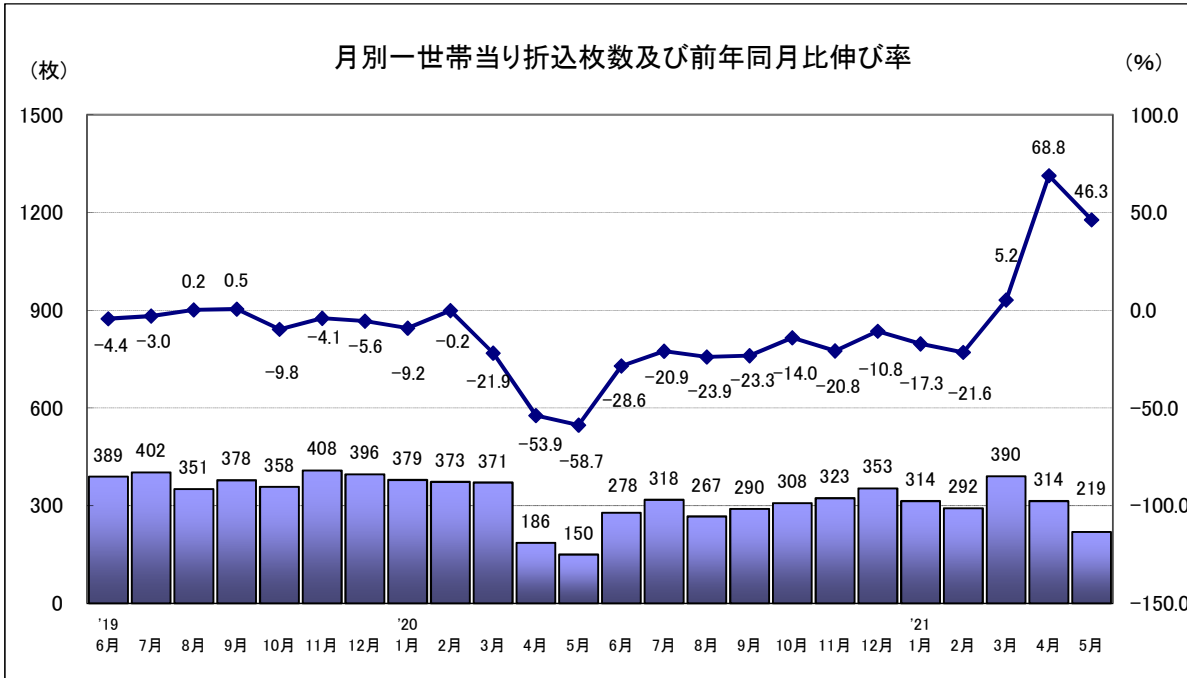
前年比プラスは13業種。11業種が10%を超える増加となった。

《百貨店》は、ほとんど出稿の無かった前年と比べると、当月は郊外で出稿が見られて2ヵ月連続して前年を上回った。《ホームセンター》は2月から好調をキープして4ヵ月連続のプラス。前々年同月比で見てもプラスとなった《薬局・化粧品》は3ヵ月連続の増加、《特殊飲食料品》は2ヵ月ぶりに増加となった。また、《スーパー》は一世帯当たりの折込枚数を前月と比べると24.5枚減少したが2ヵ月連続の増加となった。

前年比マイナスは2業種で、いずれも2ケタのマイナス。

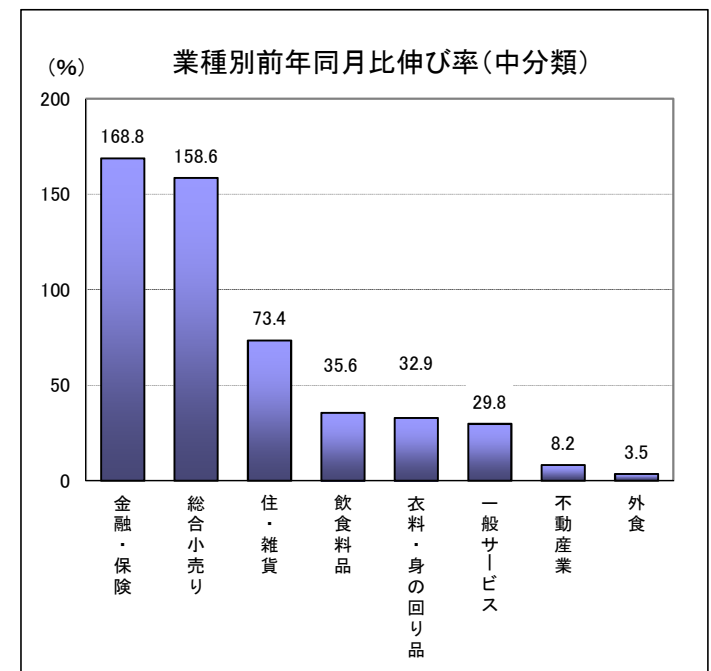
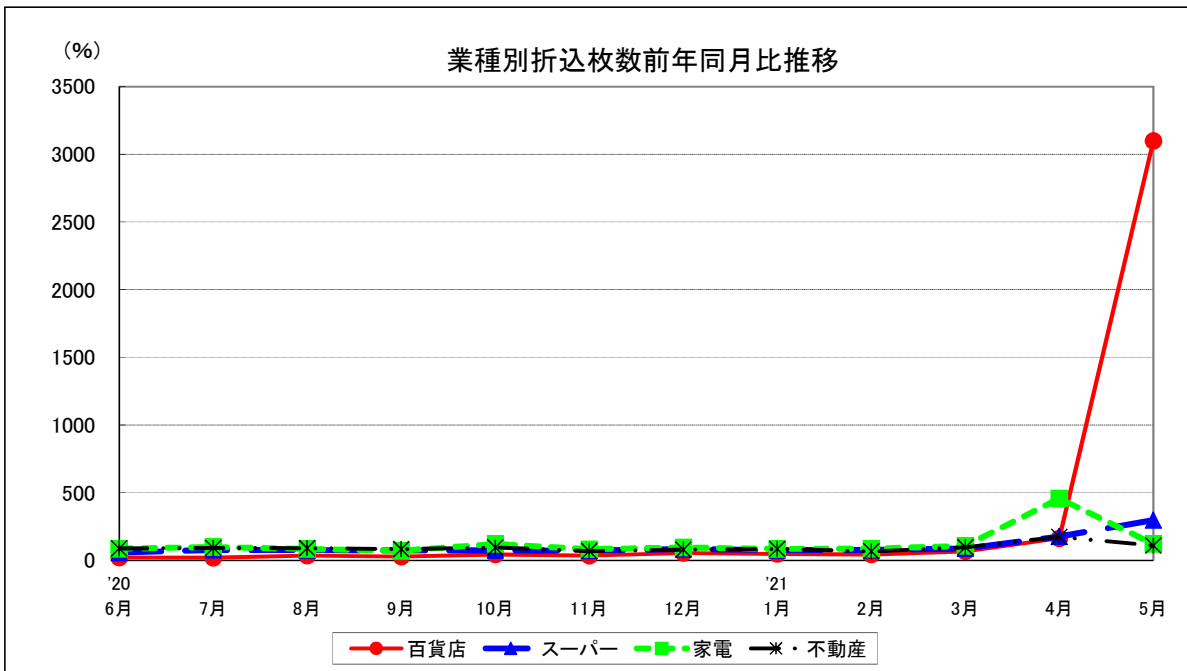
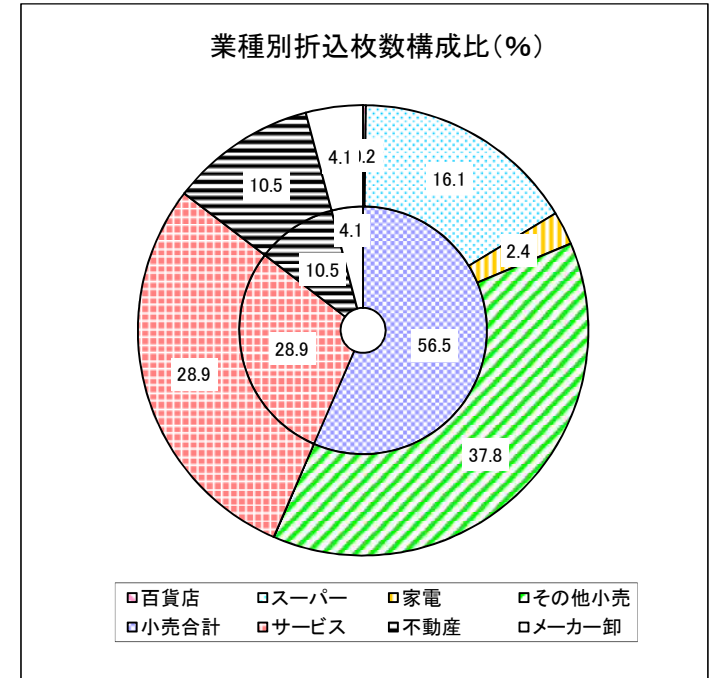
《紳士服》は「奈良」で前年をクリアしたが他のブロックは低調で、大幅なマイナスとなった。減少傾向の《不動産仲介》は前月でプラスになったが再び前年を下回った。

# 《総枚数》



# 《業種別》

'21年05月



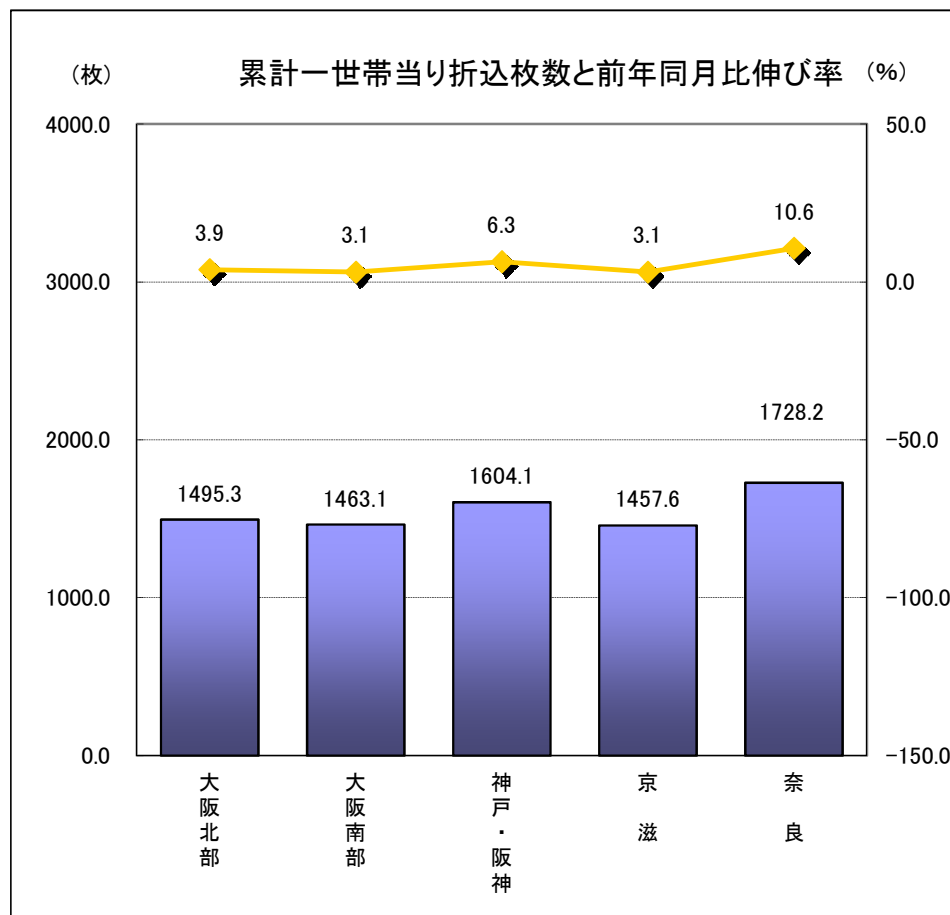
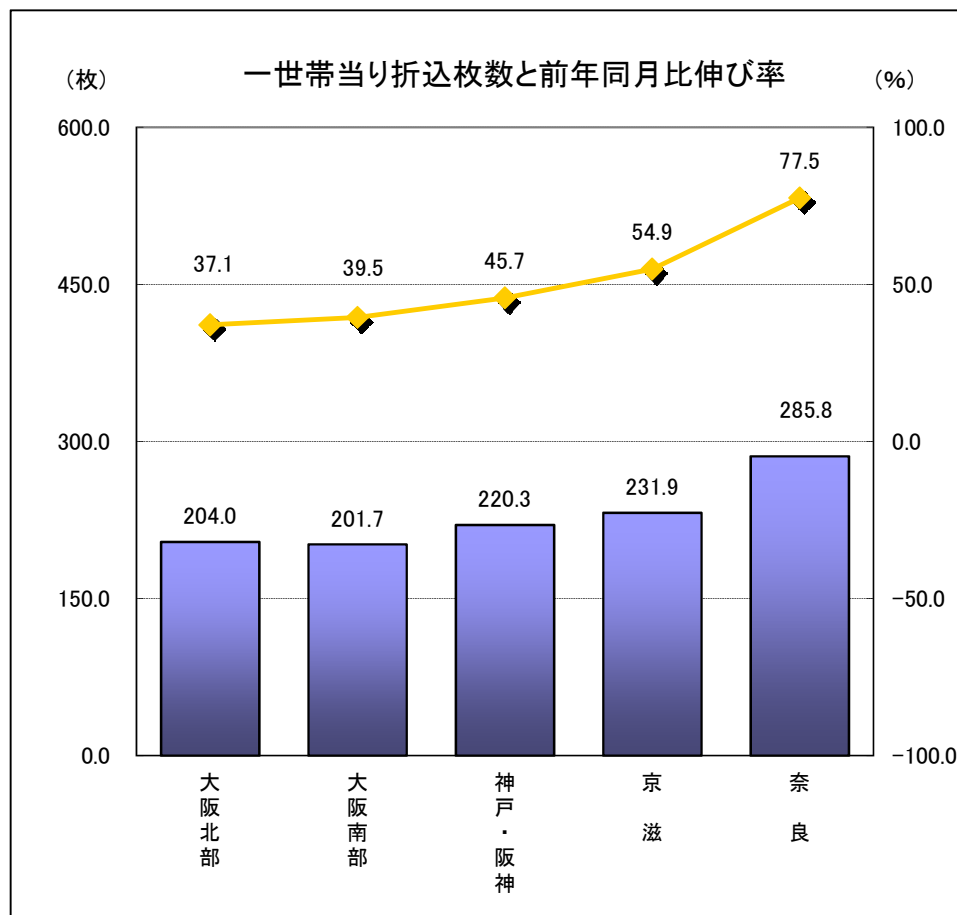
# 《ブロック別》

( '21年05月 )

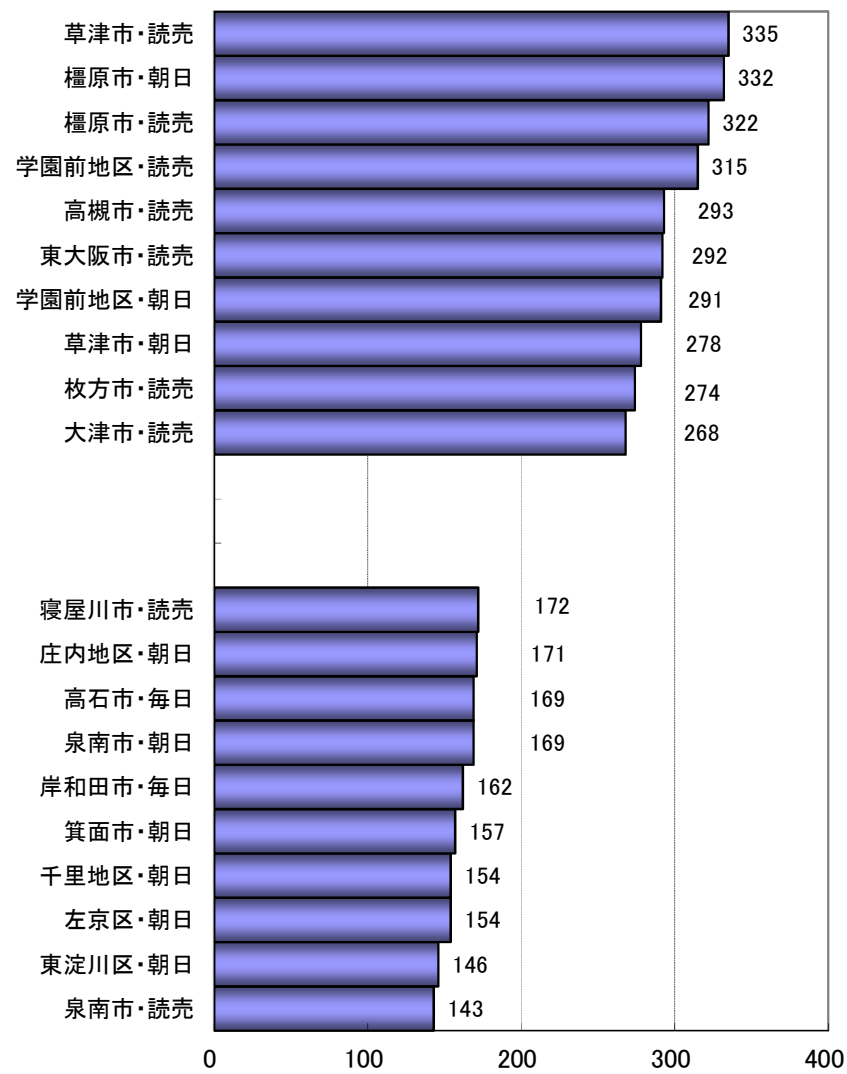
( 累計 1 ~ 05月 )

		大阪北部	大阪南部	神戸・阪神	京 滋	奈 良	平 均
当	一世帯当り折込枚数(枚)	204.0	201.7	220.3	231.9	285.8	219.1
月	前年同月比伸び率(%)	37.1	39.5	45.7	54.9	77.5	46.3

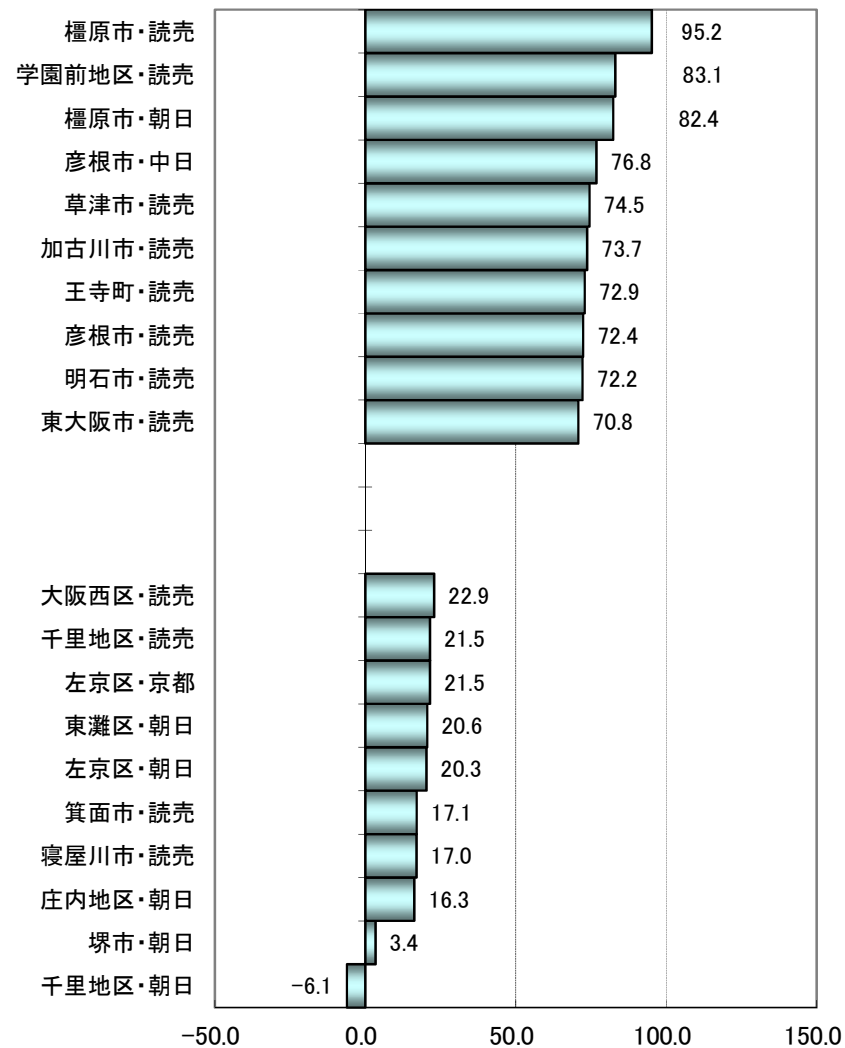
		大阪北部	大阪南部	神戸・阪神	京 滋	奈 良	平 均
累	一世帯当り折込枚数(枚)	1495.3	1463.1	1604.1	1457.6	1728.2	1528.6
計	前年同月比伸び率(%)	3.9	3.1	6.3	3.1	10.6	4.8

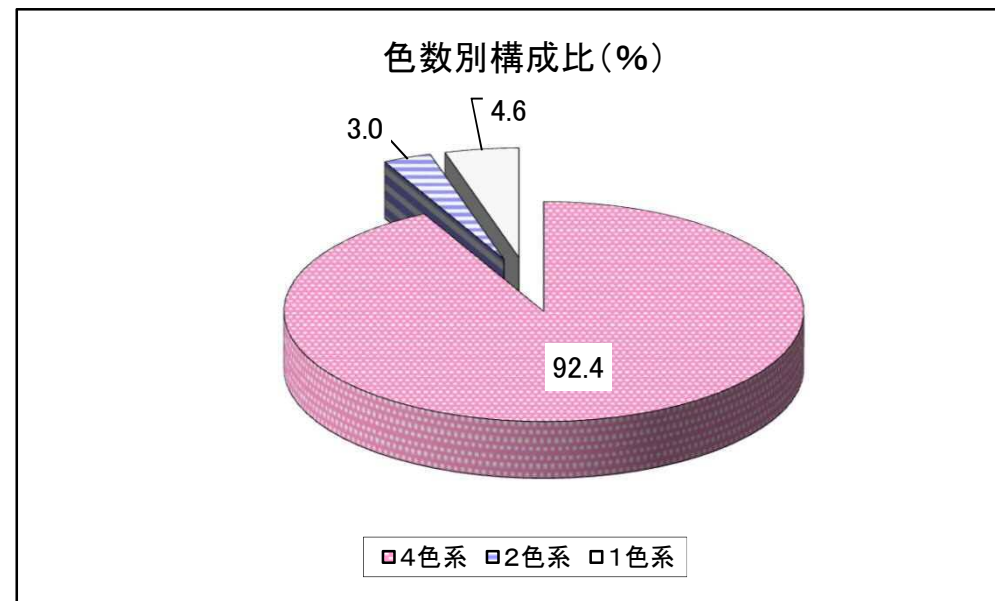
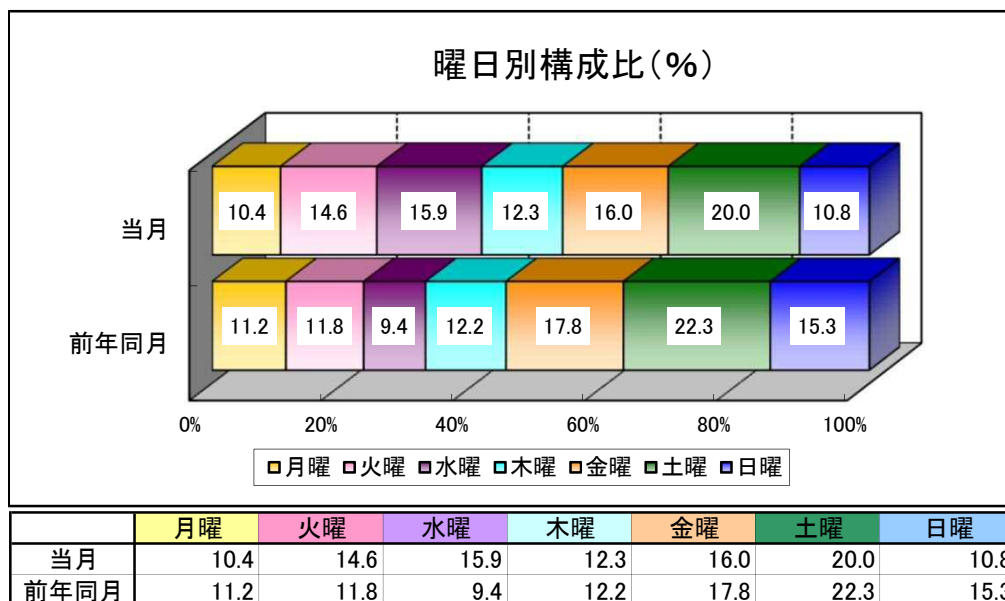
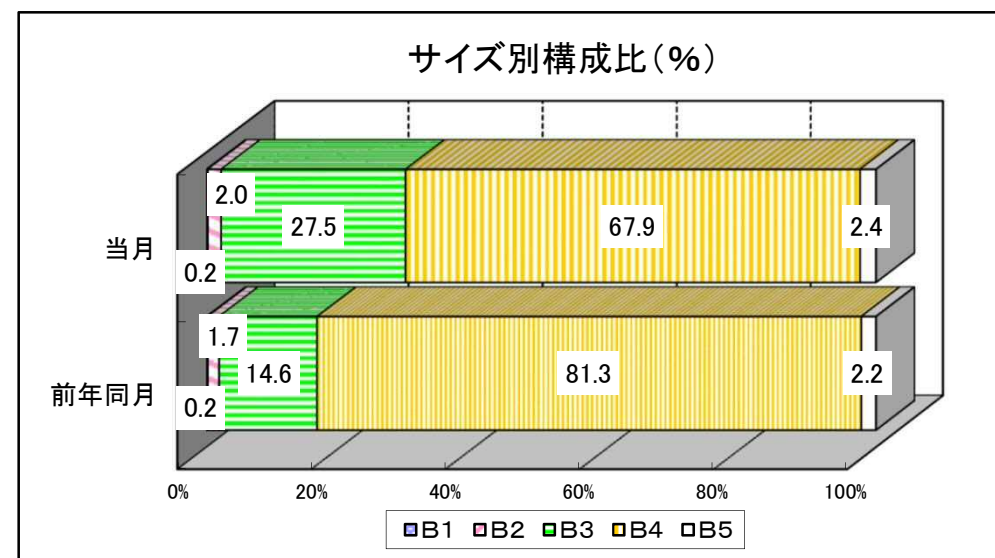
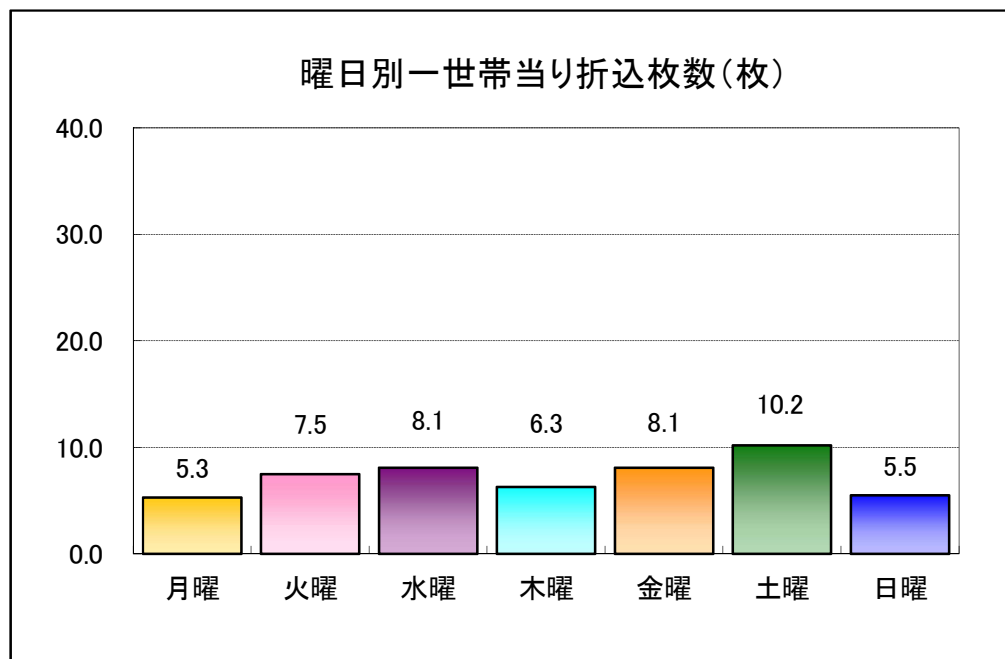


折込枚数<上位・下位10地点>



前年同月比伸び率<上位・下位10地点>





## 業種別ブロック別一世帯当り折込枚数及び前年同月比

'21年05月

業種	大阪北部		大阪南部		神戸・阪神		京 滋		奈 良		一世帯平均		一世帯累計平均	
	枚数(枚)	前年比(%)	枚数(枚)	前年比(%)	枚数(枚)	前年比(%)	枚数(枚)	前年比(%)	枚数(枚)	前年比(%)	枚数(枚)	前年比(%)	枚数(枚)	前年比(%)
百貨店	0.3	-	0.0	-	1.0	2,000.0	0.0	-	0.8	-	0.4	3,100.0	8.7	62.1
ショッピングセンター	0.1	100.0	0.1	33.3	0.0	0.0	0.0	-	0.2	-	0.1	62.5	6.4	92.4
スーパー	32.0	308.0	24.4	224.3	33.9	253.9	45.6	389.0	55.0	343.8	35.3	296.8	280.9	100.7
<b>総合小売計</b>	<b>40.2</b>	<b>257.1</b>	<b>34.4</b>	<b>211.0</b>	<b>43.8</b>	<b>226.4</b>	<b>53.4</b>	<b>320.6</b>	<b>63.2</b>	<b>344.5</b>	<b>44.2</b>	<b>258.6</b>	<b>338.0</b>	<b>103.2</b>
紳士服	0.5	13.3	0.1	4.2	0.6	28.6	0.6	26.5	2.0	133.3	0.6	21.3	18.9	108.9
靴	0.3	37.5	0.0	0.0	0.2	14.3	0.2	27.3	1.3	114.3	0.3	30.8	7.3	116.2
<b>衣料・身回品計</b>	<b>9.3</b>	<b>108.3</b>	<b>11.6</b>	<b>137.3</b>	<b>12.8</b>	<b>155.2</b>	<b>10.6</b>	<b>123.3</b>	<b>15.2</b>	<b>171.7</b>	<b>11.3</b>	<b>132.9</b>	<b>79.3</b>	<b>119.5</b>
特殊飲食品	9.9	105.3	9.6	107.2	10.9	143.4	9.8	109.6	11.0	132.0	10.2	117.0	44.6	107.3
<b>食品計</b>	<b>21.7</b>	<b>126.2</b>	<b>20.9</b>	<b>126.8</b>	<b>20.3</b>	<b>158.0</b>	<b>20.4</b>	<b>131.2</b>	<b>18.5</b>	<b>150.0</b>	<b>20.7</b>	<b>135.6</b>	<b>98.5</b>	<b>115.9</b>
ホームセンター	4.0	1,066.7	5.9	8,300.0	5.2	858.3	6.1	4,250.0	5.3	800.0	5.1	1,425.0	33.4	155.8
家電	2.6	62.0	2.7	65.5	3.3	71.0	9.2	226.3	19.0	393.1	5.2	121.4	86.6	109.9
家具	0.8	150.0	1.1	187.5	1.6	310.0	1.7	92.3	2.3	100.0	1.3	145.7	13.8	81.7
新車ディーラー	0.5	300.0	0.4	30.0	1.9	1,900.0	3.5	158.1	2.2	118.2	1.5	173.5	18.2	91.4
時計・眼鏡・貴金属	0.5	130.0	0.6	180.0	0.9	163.6	1.8	1,250.0	3.0	138.5	1.1	202.4	11.3	128.1
スポーツ用品	0.2	-	0.2	-	0.0	-	0.1	-	0.0	-	0.1	-	4.1	266.1
薬品・化粧品	15.2	227.5	16.1	265.9	19.6	269.7	17.3	268.9	20.5	227.8	17.3	252.1	84.6	127.0
<b>住・雑貨計</b>	<b>38.4</b>	<b>138.6</b>	<b>43.4</b>	<b>166.8</b>	<b>48.0</b>	<b>194.9</b>	<b>55.4</b>	<b>191.1</b>	<b>75.3</b>	<b>209.3</b>	<b>47.6</b>	<b>173.4</b>	<b>363.5</b>	<b>117.9</b>
<b>外食</b>	<b>4.9</b>	<b>97.5</b>	<b>5.3</b>	<b>96.1</b>	<b>4.6</b>	<b>121.1</b>	<b>4.6</b>	<b>103.2</b>	<b>5.2</b>	<b>103.3</b>	<b>4.9</b>	<b>103.5</b>	<b>36.2</b>	<b>89.6</b>
消費者金融	0.0	-	0.0	-	0.0	-	0.0	-	0.0	-	0.0	-	0.0	0.0
<b>金融・保険計</b>	<b>5.1</b>	<b>261.7</b>	<b>6.3</b>	<b>366.7</b>	<b>5.0</b>	<b>185.2</b>	<b>4.9</b>	<b>492.9</b>	<b>5.7</b>	<b>226.7</b>	<b>5.3</b>	<b>268.8</b>	<b>31.1</b>	<b>195.1</b>
理美容	0.8	146.2	0.8	366.7	0.5	250.0	0.7	142.9	1.8	275.0	0.8	196.8	6.7	124.5
文化・カルチャー	2.7	203.1	2.1	375.0	2.9	207.1	4.1	178.1	3.2	1,900.0	2.9	226.7	33.8	86.3
塾・予備校	7.5	112.4	6.3	98.9	6.7	92.4	6.9	132.9	8.8	103.9	7.1	106.6	107.3	87.9
遊戯・娯楽	2.8	609.1	4.4	281.8	2.4	130.6	0.9	144.4	2.8	850.0	2.6	257.5	26.9	83.9
求人企画	7.7	112.8	6.5	109.6	9.3	99.5	8.4	94.4	7.5	83.3	8.0	102.0	40.6	79.2
旅行	0.2	-	0.2	-	0.0	0.0	0.1	-	0.0	-	0.1	250.0	1.9	26.3
<b>一般サービス計</b>	<b>54.9</b>	<b>137.9</b>	<b>49.6</b>	<b>130.0</b>	<b>52.0</b>	<b>123.3</b>	<b>50.3</b>	<b>121.4</b>	<b>65.5</b>	<b>138.4</b>	<b>53.2</b>	<b>129.8</b>	<b>374.1</b>	<b>94.1</b>
戸建て	3.2	118.8	4.0	133.3	2.2	138.7	3.5	114.0	2.0	200.0	3.0	126.9	18.9	93.1
マンション	1.6	433.3	0.9	650.0	2.5	263.2	1.4	500.0	2.8	566.7	1.8	375.7	10.4	136.3
不動産仲介	5.4	74.1	6.2	93.5	9.3	89.0	6.5	94.8	8.8	101.9	7.0	87.5	38.4	71.1
<b>不動産合計</b>	<b>21.3</b>	<b>98.5</b>	<b>20.2</b>	<b>113.7</b>	<b>24.5</b>	<b>102.9</b>	<b>23.6</b>	<b>118.2</b>	<b>28.7</b>	<b>134.4</b>	<b>22.9</b>	<b>108.2</b>	<b>144.7</b>	<b>94.9</b>
<b>その他</b>	<b>8.2</b>	<b>72.9</b>	<b>10.1</b>	<b>71.4</b>	<b>9.4</b>	<b>68.9</b>	<b>8.6</b>	<b>65.9</b>	<b>8.7</b>	<b>92.9</b>	<b>8.9</b>	<b>71.3</b>	<b>63.1</b>	<b>97.3</b>
<b>全業種合計</b>	<b>204.0</b>	<b>137.1</b>	<b>201.7</b>	<b>139.5</b>	<b>220.3</b>	<b>145.7</b>	<b>231.9</b>	<b>154.9</b>	<b>285.8</b>	<b>177.5</b>	<b>219.1</b>	<b>146.3</b>	<b>1,528.6</b>	<b>104.8</b>
累計合計	1,495.3	103.9	1,463.1	103.1	1,604.1	106.3	1,457.6	103.1	1,728.2	110.6	1,528.6	104.8	1,528.6	104.8
累計平均	299.1	103.9	292.6	103.1	320.8	106.3	291.5	103.1	345.6	110.6	305.7	104.8	305.7	104.8



## ■ 2021年5月度 地区別折込枚数動向

### ◇ 関西地区

	大阪北部	大阪南部	阪神・神戸	京滋	奈良	関西地区
平均枚数 (枚)	204.0	201.7	220.3	231.9	285.8	219.1
前年比伸び率 (%)	37.1	39.5	45.7	54.9	77.5	46.3
前々年比伸び率 (%)	-42.6	-45.2	-41.8	-32.4	-24.3	-39.6

### ◇ 首都圏

	都内	都下	神奈川	埼玉	千葉	首都圏
平均枚数 (枚)	228.5	252.9	222.2	282.9	282.3	249.1
前年比伸び率 (%)	83.4	77.4	92.9	85.4	105.4	88.5
前々年比伸び率 (%)	-35.2	-33.7	-29.4	-33.9	-22.6	-31.4

◇ 資料提供: 東京都折込広告組合

## ■業種分類表(分類基準)

大分類	中分類	小分類	
小売り	総合小売り	百貨店	百貨店、百貨店系通販事業、サテライトショップ
		ショッピングセンター	ショッピングセンター(生協系含む)、駅ビル、専門店街
		スーパー	スーパー(通販含む)、コンビニエンスストア、生協、スーパー型ディスカウントストア
		市場・商店街	市場、商店街
		その他総合小売り	中分類「衣・食・住で2分野以上の販売を含む業者」、総合通販事業者、総合ディカウストア、百貨店サテライトショップ
		衣料・身の回り品	紳士服
	婦人服		婦人服(下着、ジーンズ、毛皮衣料の店は除く)
	呉服		和服、反物
	靴		靴、スリッパ
	身の回り品		傘、靴、服地、アクセサリ等の服飾雑貨
	その他衣料品		ジーンズ、カジュアル、子供服、毛皮品、下着
	飲食料品		特殊飲食料品
		宅配・持帰食品	弁当、宅配ピザ、仕出し
		一般飲食料品	米穀、肉、食材、廉売酒店、惣菜店
	住・雑貨	ホームセンター	ホームセンター
		家電	家電製品、照明器具、AV機器、パソコン、電話機(携帯電話を含む)、マシン
		家具・インテリア	家具(ベッド、カーテン、リビング家具)、寝具
		輸送機器	自動車・バイク・自転車の新車販売、中古自動車
		時計・眼鏡・貴金属	時計、眼鏡、宝石、貴金属、カメラ、補聴器
		カー用品	カー用品
		スポーツ・レジャー用品	スポーツ用品、レジャー用品、ゴルフ用品、釣具
薬局・化粧品		薬品・化粧品	
その他小売り		日用雑貨、おもちゃ、ガス器具、手芸用品、カーテン地、ペット・ペット用品、絵画展示販売、ファミコンショップ、住設機器、印鑑、結納用品、仏壇・仏具、墓石販売	

大分類	中分類	小分類	
サービス	外食		レストラン、食堂、喫茶店、ファーストフード(宅配専門店を除く)
		金融・保険	消費者金融
		一般金融・保険	銀行、証券・保険、郵便局(貯金・保険)、ゴルフ会員権
	一般サービス	理美容	理美容、エステ
		文化・スポーツ	スポーツ・フィットネスクラブ、着物着付け、一日講習会、文化一般、資格通信教育、英会話学校
		塾・予備校	学習塾、進学塾、予備校、家庭教師派遣
		各種学校	専門学校、自動車学校、保育所、託児所、幼稚園～大学
		遊戯・娯楽施設	カラオケ、パチンコ、遊園地、ゴルフ場、休暇村
		求人企画	求人企画業者
		ホテル・式場	ホテル、式場
		旅行	旅行全般
	その他サービス	クリーニング、シロアリ駆除、レンタル、車検、ガソリンスタンド、医療、引越し・宅配業、古い、結婚・葬祭、各種修理、鍼灸、個人のお知らせ、タウン紙	
	不動産業	戸建て	新築建て売り住宅の分譲、停止条件付き宅地
		企画住宅	住宅メーカーの企画住宅、住宅展示場
土地分譲		土地分譲、土地譲渡	
マンション		新築マンション販売	
増改築新築請負		増改築・新築の請負	
不動産仲介		不動産物件の仲介、販売	
賃貸		賃貸、テナント募集、賃貸型シルバーマンション	
霊園分譲		霊園分譲、マンション型霊園分譲	
その他不動産		不動産相談会、不動産サービス	
その他		メーカー・卸、法人対象の一般事業等、輸送機関・交通機関、各種団体、官公庁(政府・地方自治体)広報紙、官公庁各部署、警察、消防、選挙公報、新聞販売店	