

月間折込広告調査

2021年6月度

通販編



Yomisen

2021年7月発行

無断コピー厳禁

無断転用厳禁

株式会社 読 宣

本社:〒530-0055 大阪市北区野崎町5-9(読売大阪ビル)

電話:06(6367)9038(担当部署)

■調査概要

1.調査目的

関西地区における新聞折込広告の出稿状況を把握し、販売促進の一助となる資料を関係者に提出する。

2.調査方法

各地区にモニターを設置し、新聞に折り込まれるチラシを全て回収。集計分析を行った。

3.調査期間

2021年6月1日 ~ 6月30日

4.調査地区

大阪府を中心に、周辺付近を含めた39地区78地点

*右表参照(Y=読売新聞、A=朝日新聞、M=毎日新聞、Ko=神戸新聞、Ky=京都新聞、中=中日新聞)

調査地点		調査地点		
大阪北部	旭区	Y	川西	Y
	旭区	A	川西	A
	大阪西区	Y	尼崎	Y
	大阪西区	A	尼崎	A
	東淀川区	Y	西宮	Y
	東淀川区	A	西宮	A
	東住吉区	Y	東灘	Y
	東住吉区	A	東灘	A
	千里	Y	垂水区	Y
	千里	A	垂水区	Ko
	箕面	Y	神戸北区	Y
	箕面	A	神戸北区	Ko
	高槻	Y	三田	Y
	高槻	A	三田	A
	枚方	Y	明石	Y
	枚方	A	明石	Ko
	庄内	Y	姫路	Y
	庄内	A	姫路	Ko
	寝屋川	Y	加古川	Y
	寝屋川	A	加古川	Ko
大阪南部	東大阪	Y	洛西	Y
	東大阪	A	洛西	Ky
	八尾	Y	左京区	A
	八尾	A	左京区	Ky
	藤井寺	Y	伏見	Y
	藤井寺	A	伏見	Ky
	高石	A	宇治	Y
	高石	M	宇治	A
	堺	Y	大津	Y
	堺	A	大津	A
	泉北	Y	草津	Y
	泉北	A	草津	A
	河内長野	Y	彦根	Y
	河内長野	A	彦根	中
	岸和田	Y	学園前	Y
	岸和田	M	学園前	A
	泉南	Y	橿原	Y
	泉南	A	橿原	A
			王寺	Y
			王寺	M

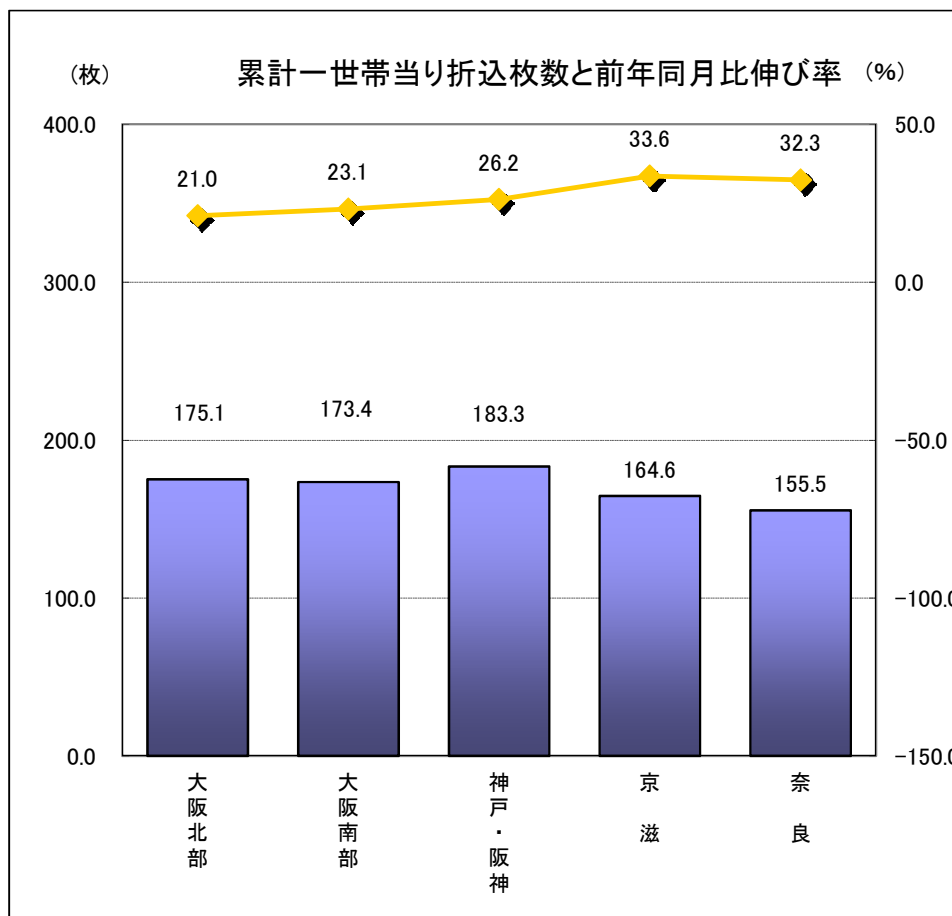
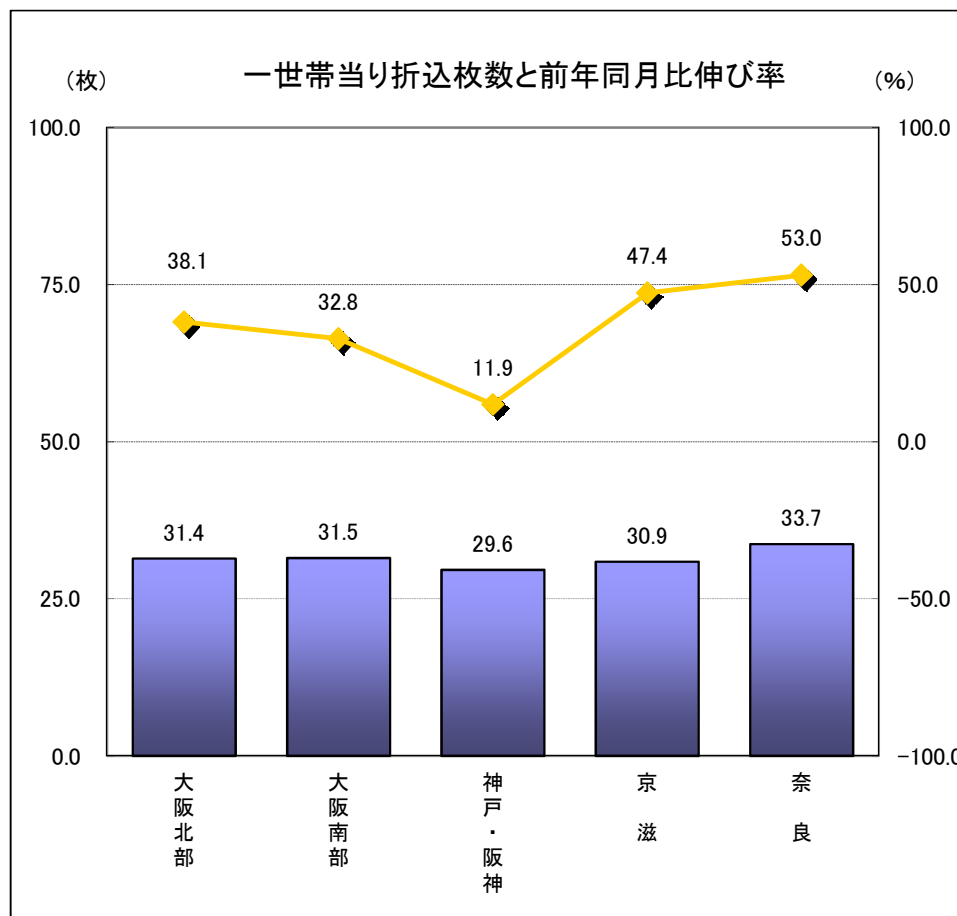
《ブロック別》

('21年06月)

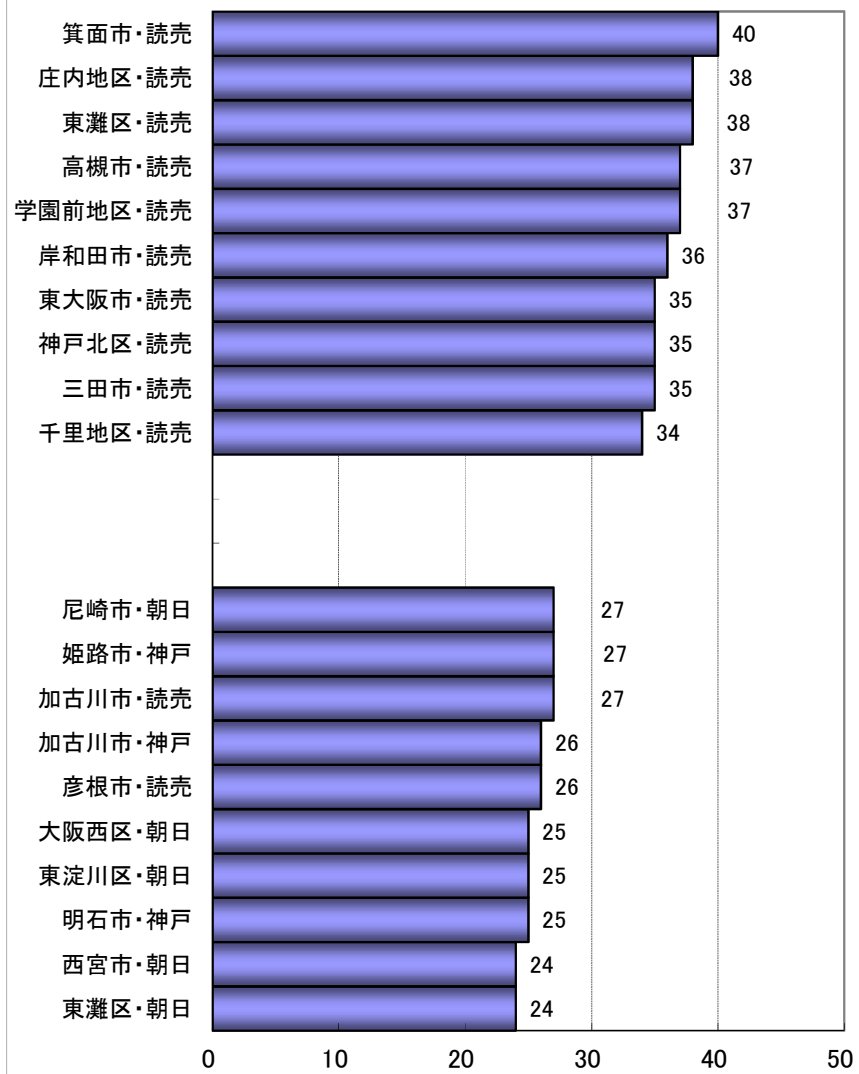
(累計 1 ~ 06月)

		大阪北部	大阪南部	神戸・阪神	京 滋	奈 良	平 均
当	一世帯当り折込枚数(枚)	31.4	31.5	29.6	30.9	33.7	31.0
月	前年同月比伸び率(%)	38.1	32.8	11.9	47.4	53.0	32.2

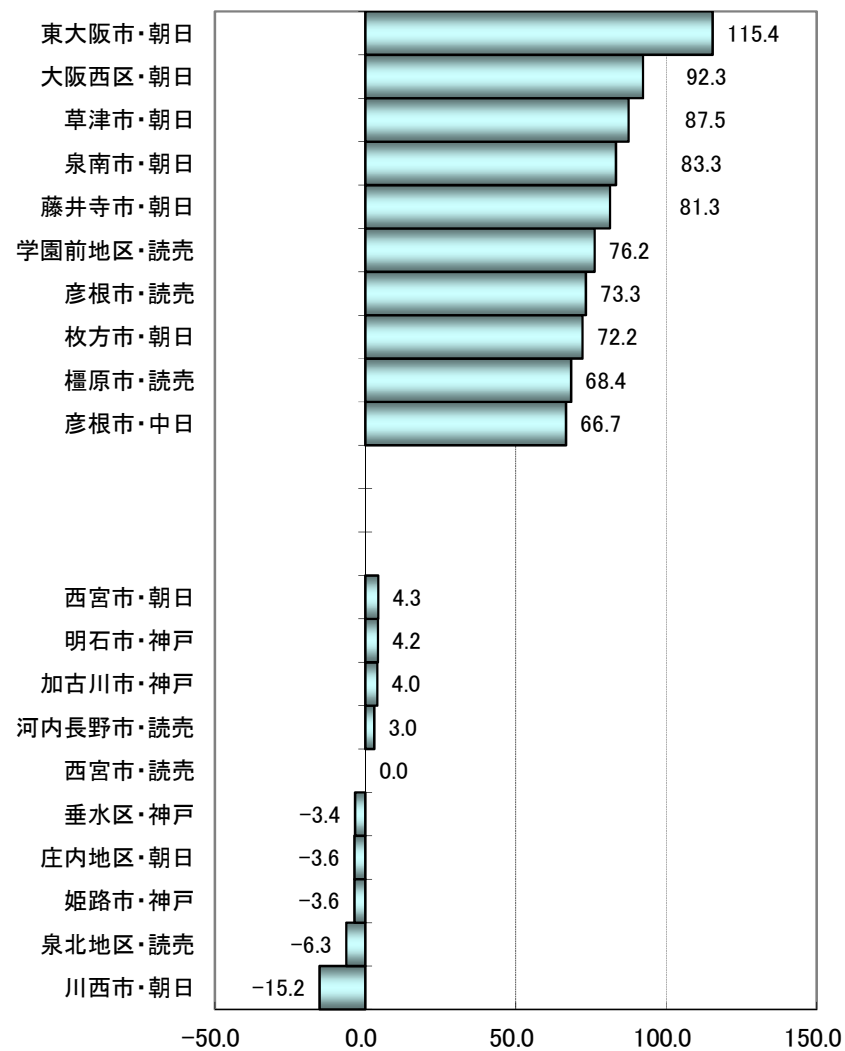
		大阪北部	大阪南部	神戸・阪神	京 滋	奈 良	平 均
累	一世帯当り折込枚数(枚)	175.1	173.4	183.3	164.6	155.5	173.5
計	前年同月比伸び率(%)	21.0	23.1	26.2	33.6	32.3	25.6

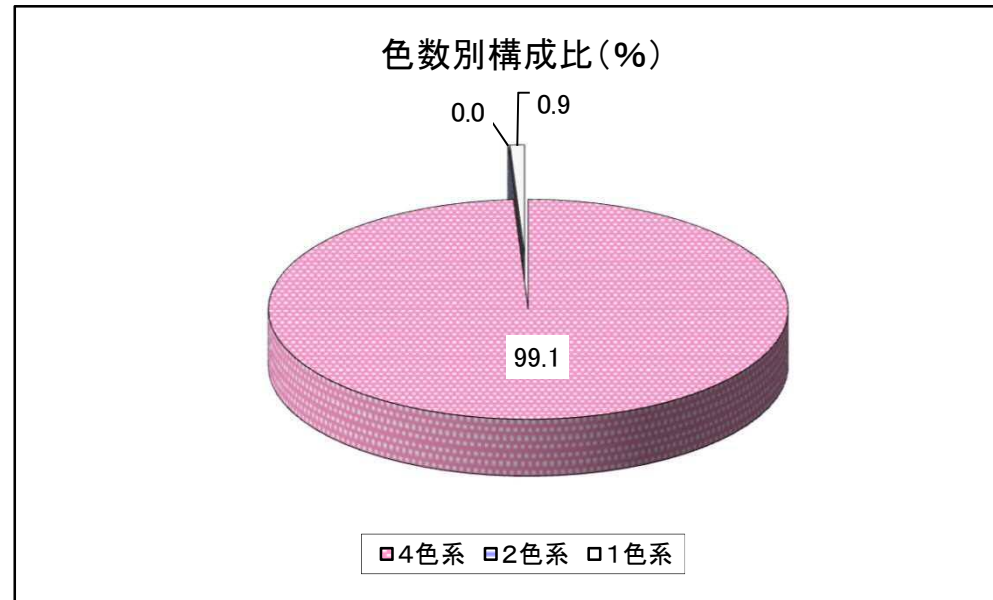
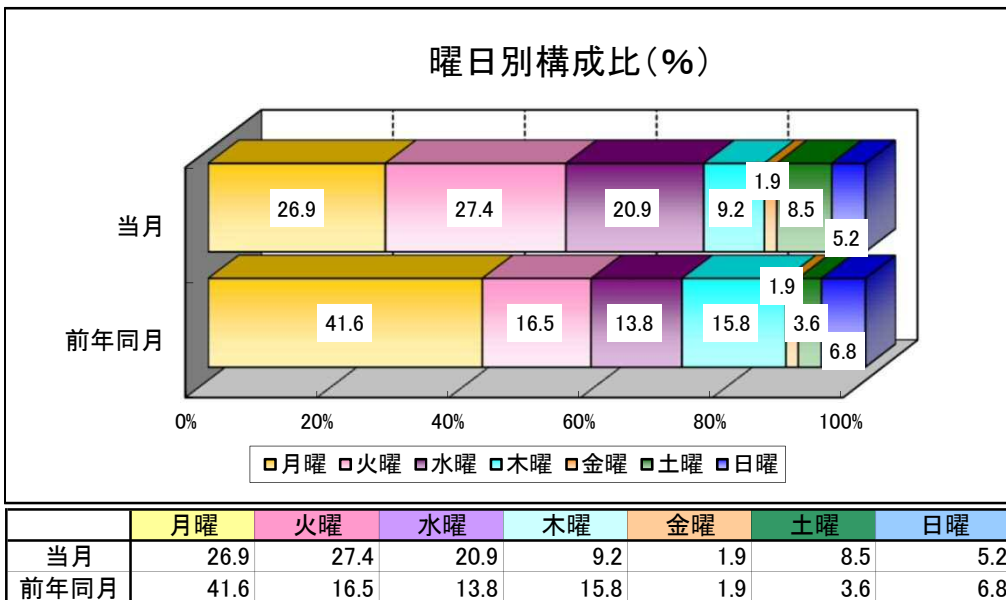
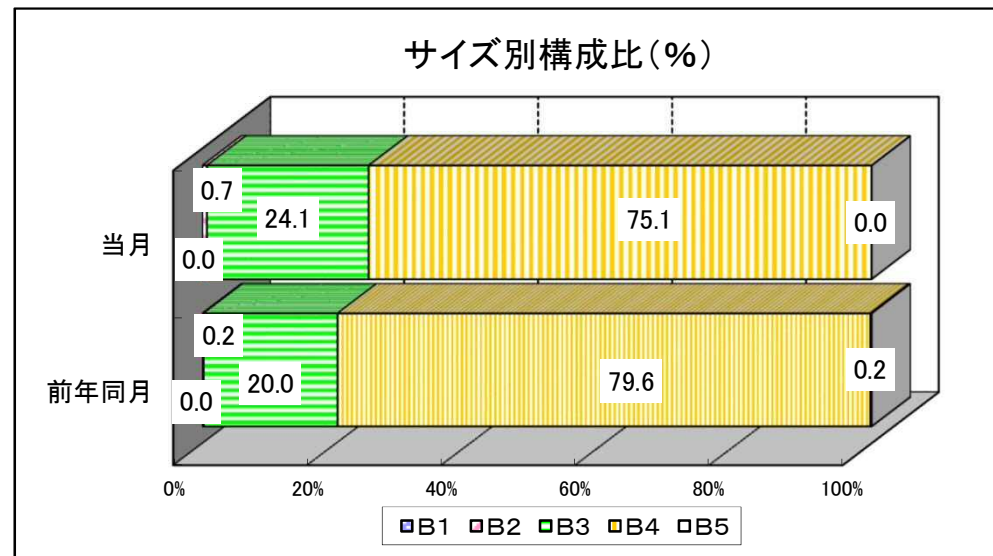
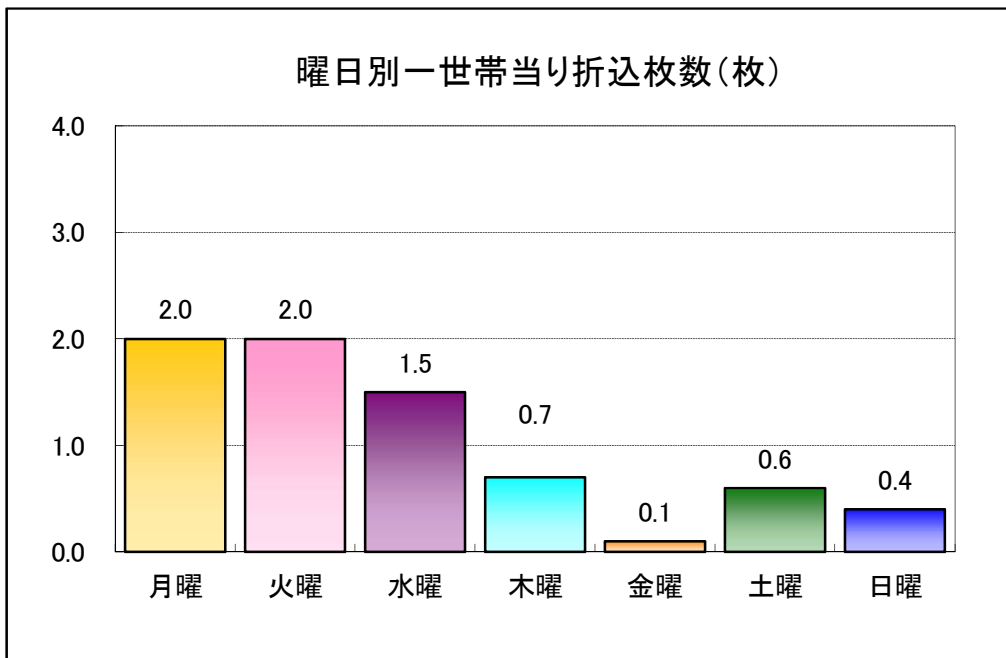


折込枚数<上位・下位10地点>



前年同月比伸び率<上位・下位10地点>



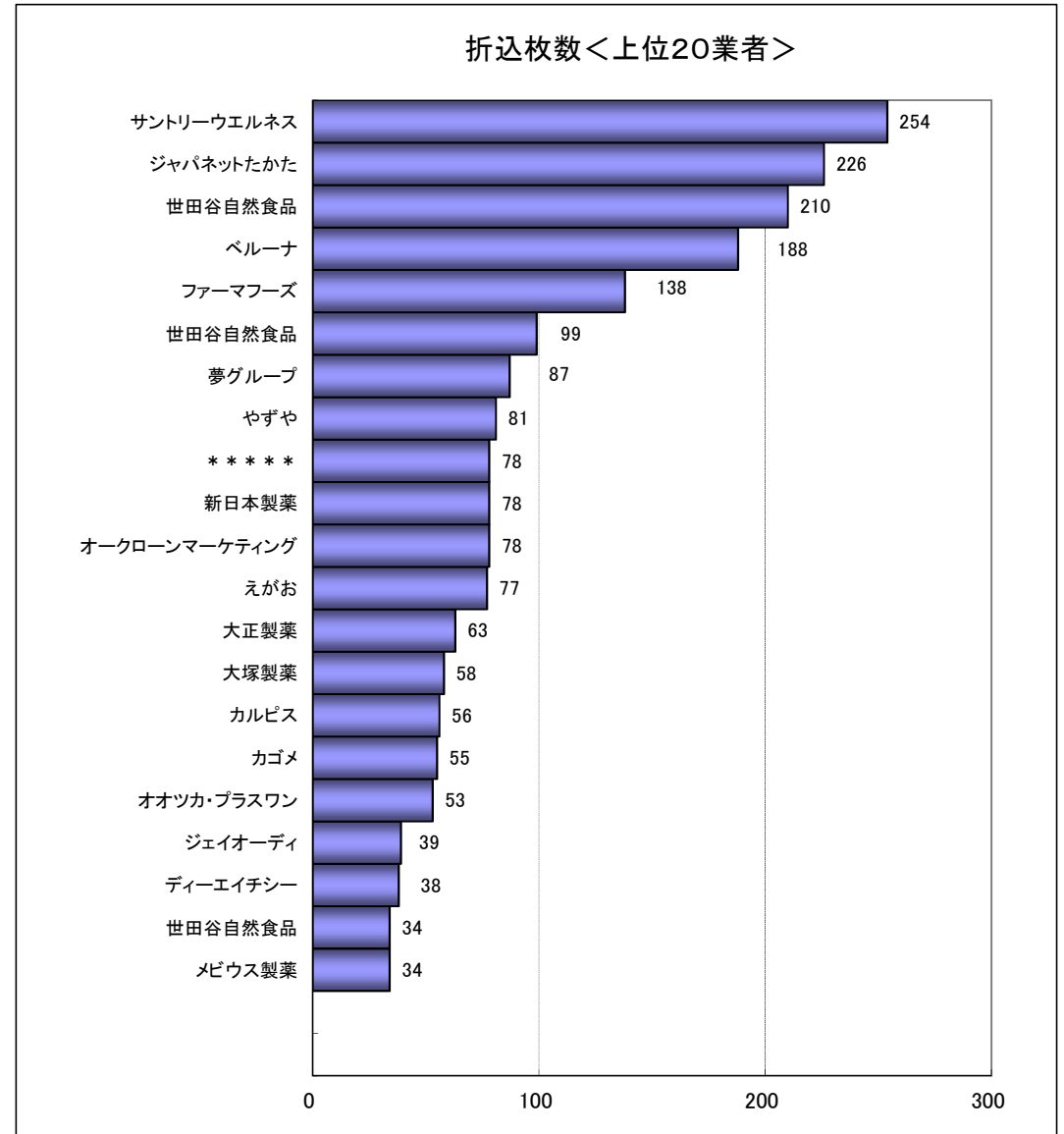


【通信販売】

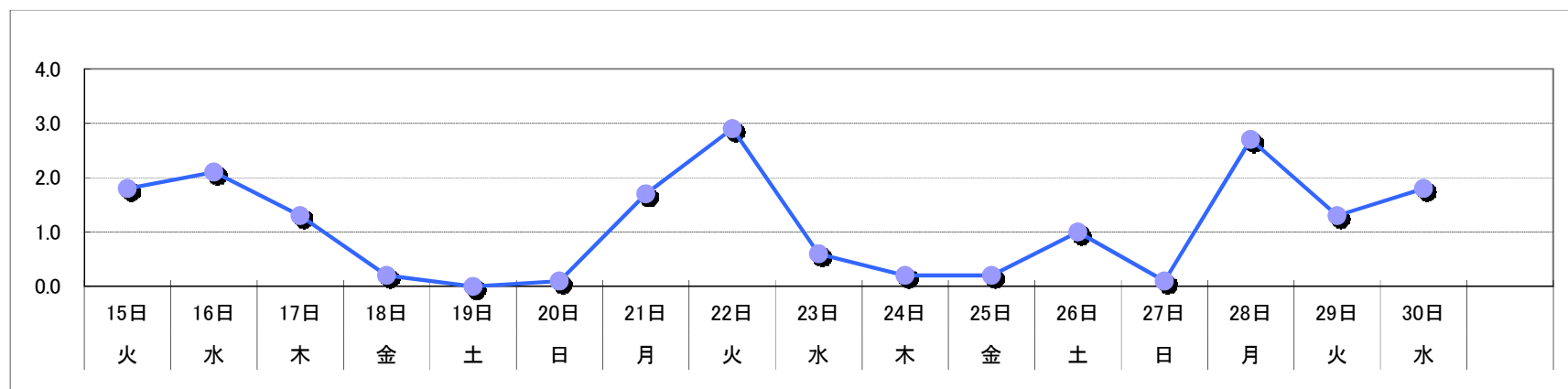
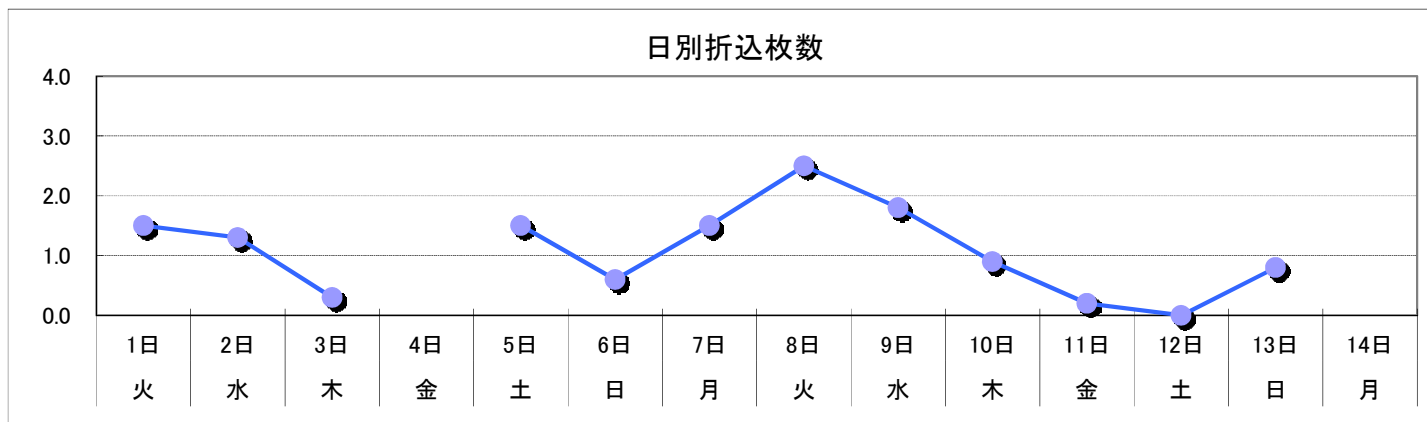
《業者別折込枚数ランキング》

'21年06月

業者名	業種	折込枚数(枚)	前年同月比(%)
サントリーウエルネス	特殊飲食料品	254	160.8
ジャパネットたかた	総合通販業者	226	111.9
世田谷自然食品	特殊飲食料品	210	196.3
ベルーナ	総合通販業者	188	3760.0
ファーマフーズ	化粧品	138	-
世田谷自然食品	化粧品	99	-
夢グループ	その他各種生活雑貨	87	-
やずや	特殊飲食料品	81	117.4
*****	その他各種生活雑貨	78	95.1
新日本製薬	化粧品	78	34.1
オークローンマーケティング	総合通販業者	78	-
えがお	特殊飲食料品	77	98.7
大正製薬	特殊飲食料品	63	1575.0
大塚製薬	化粧品	58	483.3
カルピス	特殊飲食料品	56	50.5
カゴメ	特殊飲食料品	55	229.2
オオツカ・プラスワン	特殊飲食料品	53	-
ジェイオーディ	総合通販業者	39	185.7
ディーエイチシー	特殊飲食料品	38	122.6
世田谷自然食品	その他一般飲食料品	34	1133.3
メビウス製薬	化粧品	34	97.1



《日別折込枚数》



火	水	木	金	土	日	月	火	水	木	金	土	日	月	火	水															
1日	2日	3日	4日	5日	6日	7日	8日	9日	10日	11日	12日	13日	14日	15日	16日	17日	18日	19日	20日	21日	22日	23日	24日	25日	26日	27日	28日	29日	30日	
1.5	1.3	0.3		1.5	0.6	1.5	2.5	1.8	0.9	0.2	0.0	0.8		1.8	2.1	1.3	0.2	0.0	0.1	1.7	2.9	0.6	0.2	0.2	1.0	0.1	2.7	1.3	1.8	