

月間折込広告調査

2025年10月度

通販編



Yomisen

2025年12月発行

無断コピー厳禁

無断転用厳禁

株式会社 読 宣

本社:〒530-0055 大阪市北区野崎町5-9(読売大阪ビル)

■調査概要

1.調査目的

関西地区における新聞折込広告の出稿状況を把握し、販売促進の一助となる資料を関係者に提出する。

2.調査方法

各地区にモニターを設置し、新聞に折り込まれるチラシを全て回収。集計分析を行った。

3.調査期間

2025年10月1日 ～ 2025年10月31日

4.調査地区

大阪府を中心に、周辺付近を含めた42地区44地点

*右表参照（Y=読売新聞、A=朝日新聞、Ko=神戸新聞、Ky=京都新聞）

調 査 地 点			調 査 地 点						
大阪北部	大阪市 西淀川区	A	兵庫	尼崎市	Y				
	大阪市 西区	Y		西宮市	A				
	大阪市 城東区	A		芦屋市	A				
	大阪市 住吉区	A		川西市	A				
	豊中市	Y		宝塚市	A				
	吹田市	Y		神戸市 灘区	A				
	吹田市	A		神戸市 兵庫区	A				
	池田市	A		神戸市 垂水区	A				
	高槻市	A		神戸市 北区	Y				
	枚方市	Y		三田市	A				
	門真市	A		明石市	Y				
	東大阪市	Y		加古川市	A				
	八尾市	A		姫路市	Ko				
大阪南部	堺市	Y	たつの市	Ko	京滋	京都市 左京区	Ky		
	堺市	A	京都市 伏見区	Ky					
	岸和田市	Y	向日市	A					
	泉佐野市	A	八幡市	A					
	富田林市	A	大津市	A					
				草津市		Y	奈良	奈良市	A
				彦根市		A		生駒市	A
						大和郡山市		Y	
				和歌山	和歌山市	A			
					橋本市	A			

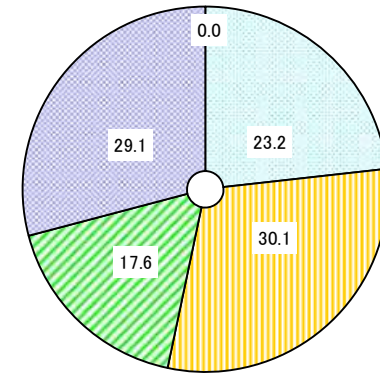
≪総枚数・業種別≫

※全世帯出稿状況

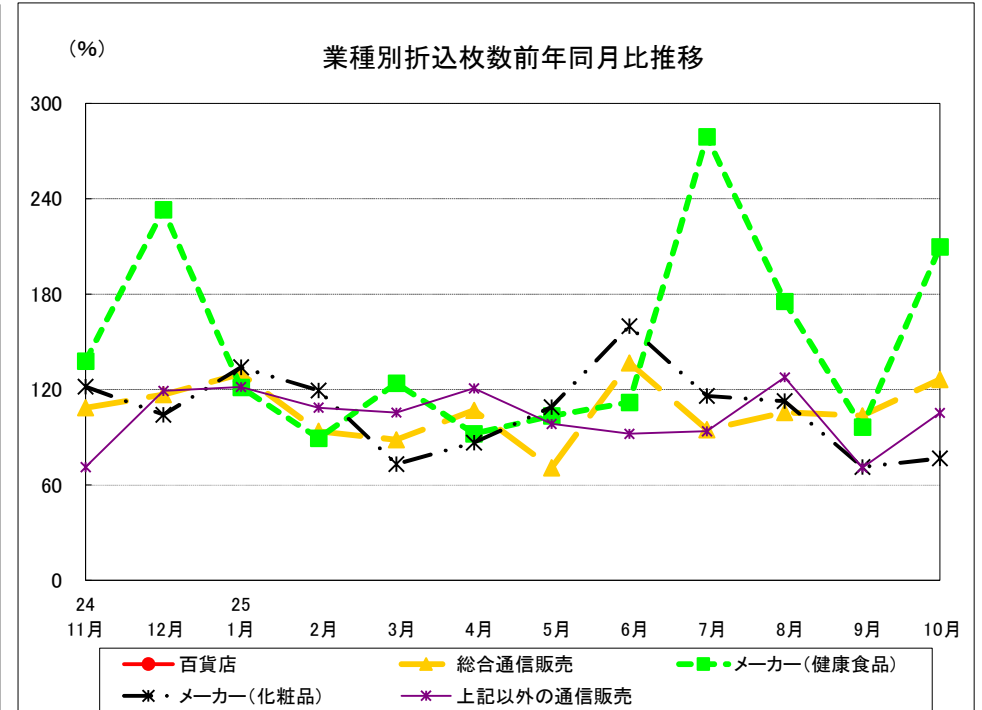
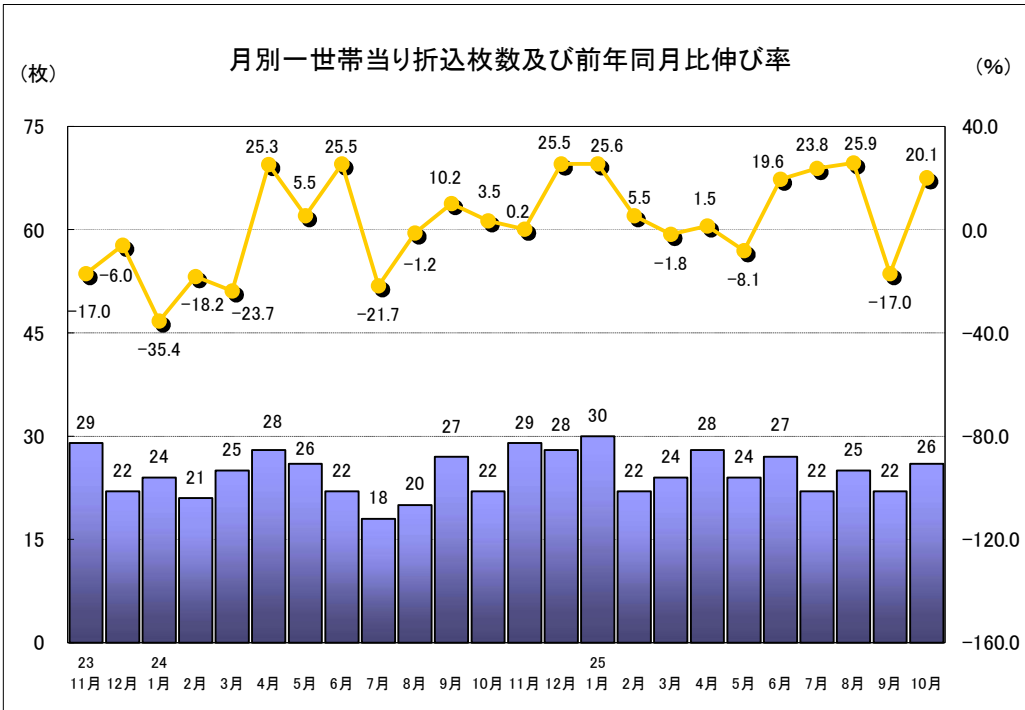
一世帯当たりの折込枚数	26.4 枚	百貨店	枚	(前年同月比	%)
前年同月比	120.1 %	総合通信販売	6.1 枚	(前年同月比	126.3 %)
前々年同月比	124.3 %	メーカー(健康食品)	8.0 枚	(前年同月比	209.6 %)
・1～10月累計前年比	108.1 %	メーカー(化粧品)	4.6 枚	(前年同月比	76.7 %)
		上記以外の通信販売	7.7 枚	(前年同月比	105.3 %)

- ★業種別 「メーカー(健康食品)」は109.6%増で、2カ月ぶりにプラスに転じた。
「メーカー(化粧品)」は23.3%減で、2カ月連続してマイナスだった。
「総合通信販売」は26.3%増で、3カ月連続して前年を上回った。
- ★業者別 「サントリーウエルネス(健康食品)」は一世帯当たりの折込枚数3.32枚で最多となり、前年同月比は231.8%増となった。次いで「ジャパンネットたかた(総合通信販売)」が2.86枚で続いた。
- ★ブロック別 全てのブロックで前年を上回り、伸び率は「奈良」以外、全て2桁。「京滋」は6カ月連続してプラスだった。一世帯当り折込枚数は「大阪北部」が29.7枚で最多となった。
- ★全体 25年10月の一世帯当たりの折込枚数は26.4枚、前年同月比は120.1%となり、2カ月ぶりに前年を上回った。

業種別折込枚数構成比(%)



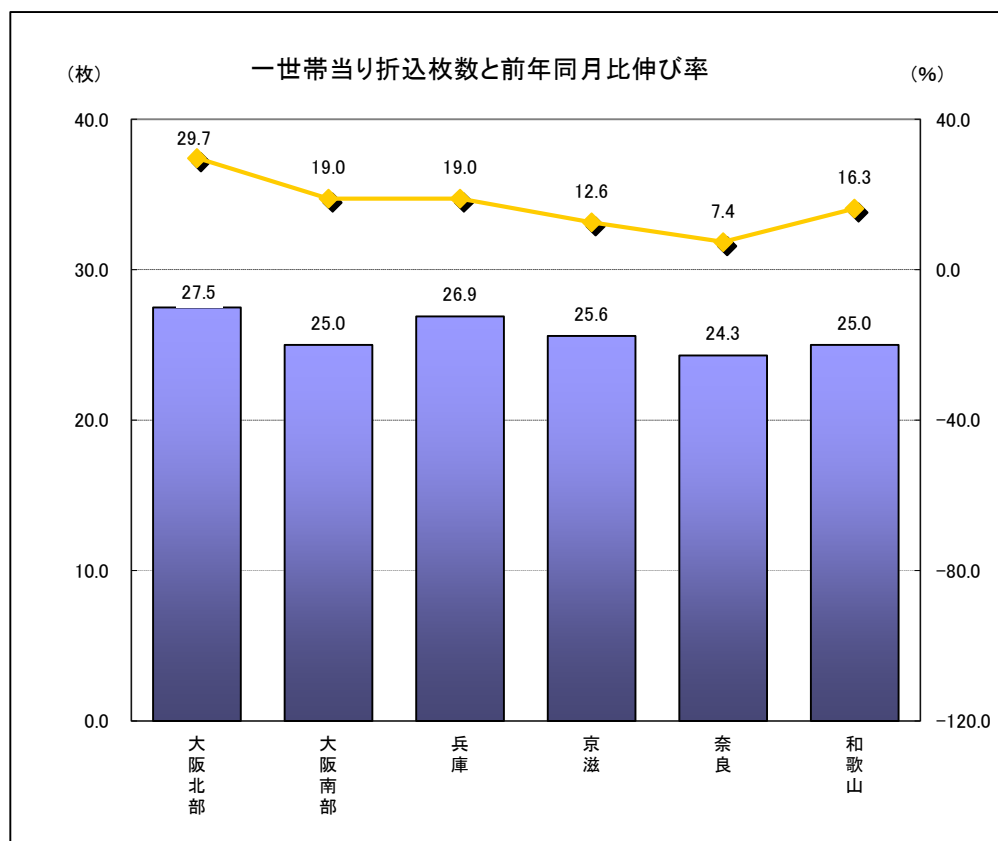
□百貨店 □総合通信販売 □メーカー(健康食品)
 ■メーカー(化粧品) □上記以外の通信販売



《ブロック別》

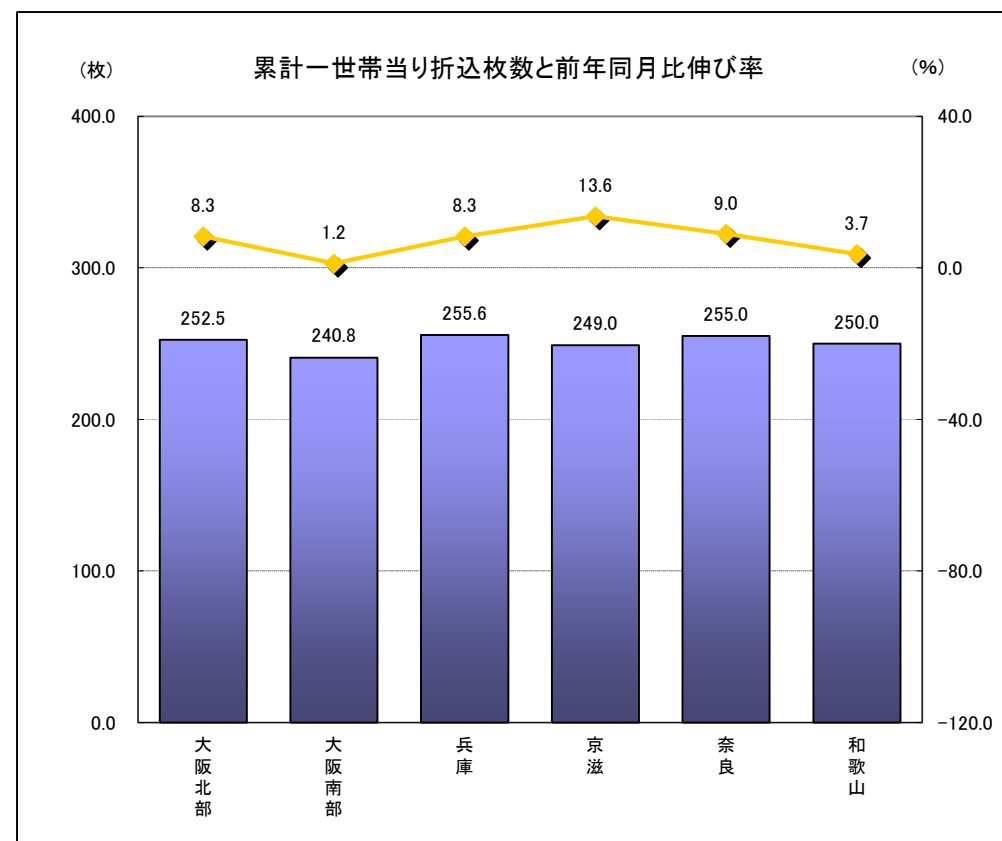
（'25年10月）

		大阪北部	大阪南部	兵庫	京滋	奈良	和歌山	平 均
当	一世帯当り 折込枚数(枚)	27.5	25.0	26.9	25.6	24.3	25.0	26.4
月	前年同月比 伸び率(%)	29.7	19.0	19.0	12.6	7.4	16.3	20.1

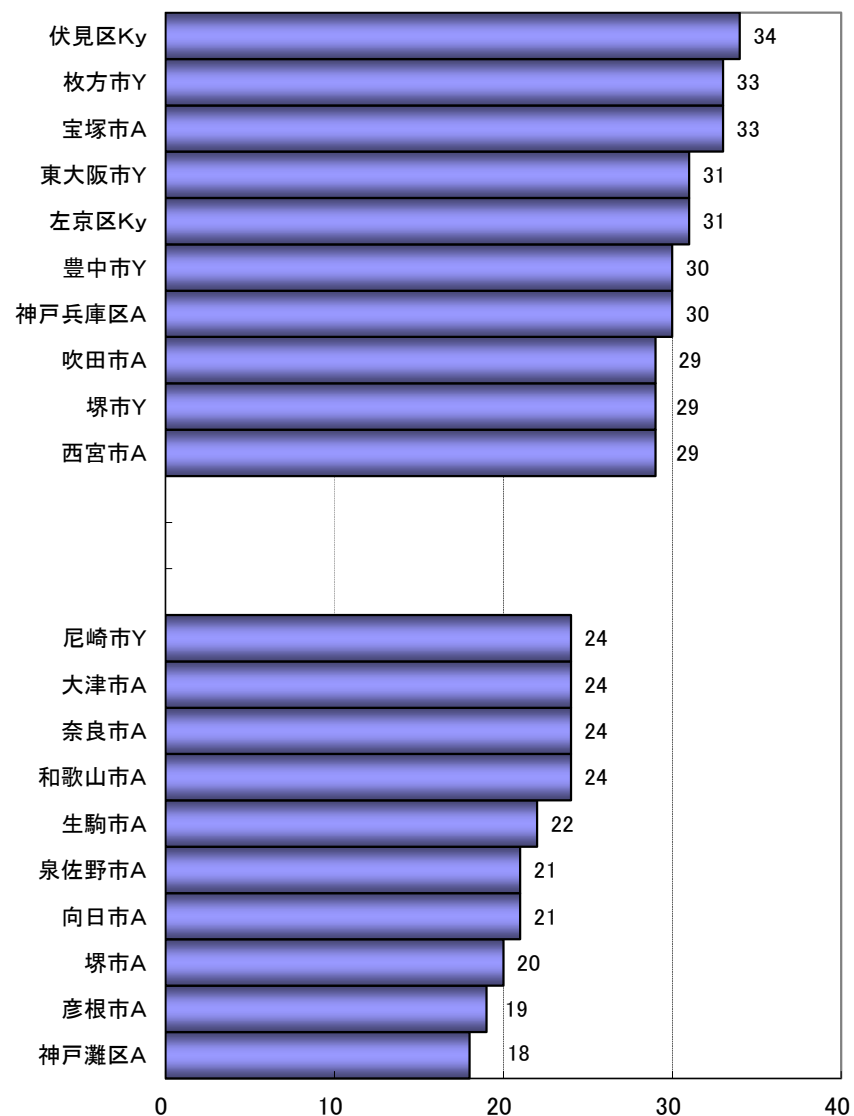


（累計 1 ～ 10月）

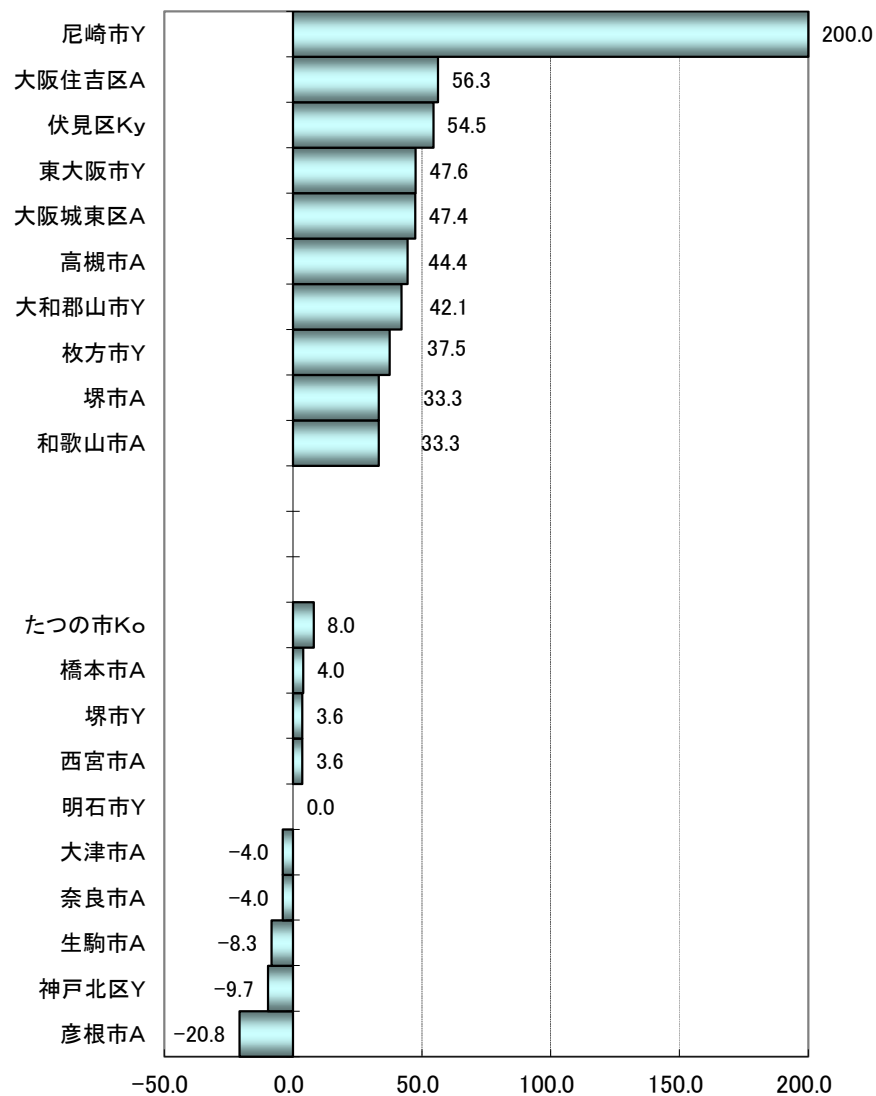
		大阪北部	大阪南部	兵庫	京滋	奈良	和歌山	平 均
累	一世帯当り 折込枚数(枚)	252.5	240.8	255.6	249.0	255.0	250.0	251.7
計	前年同月比 伸び率(%)	8.3	1.2	8.3	13.6	9.0	3.7	8.1



折込枚数＜上位・下位10地点＞



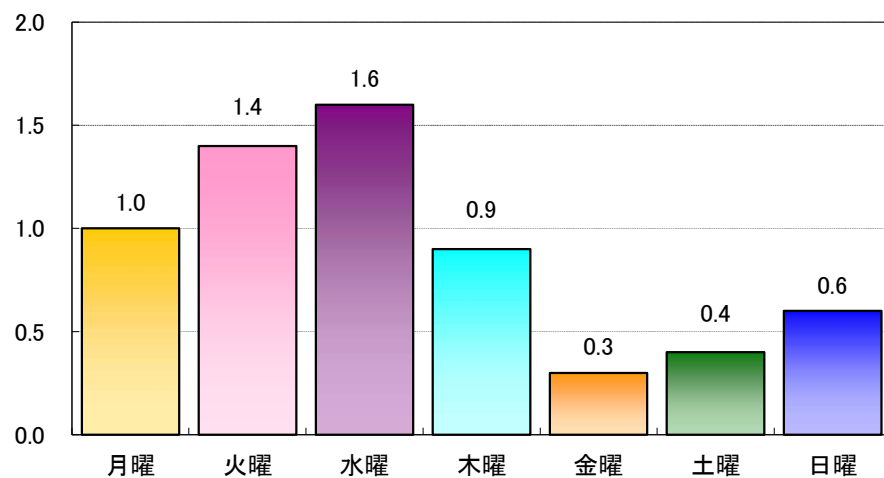
前年同月比伸び率＜上位・下位10地点＞



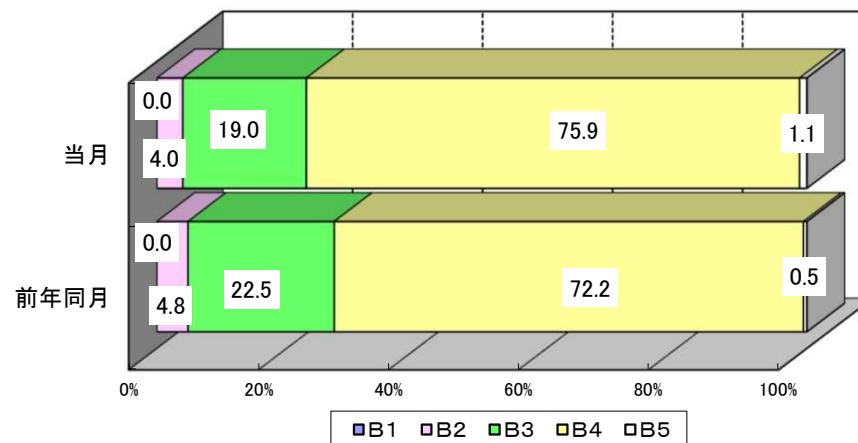
《曜日・サイズ・色数別》

'25年10月

曜日別一世帯当り折込枚数(枚)

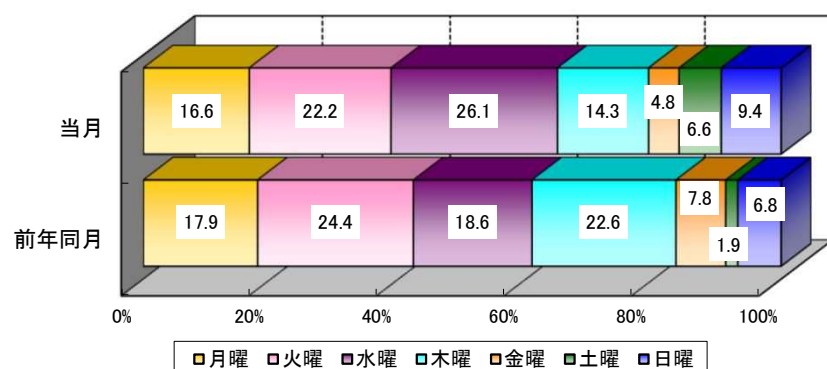


サイズ別構成比(%)



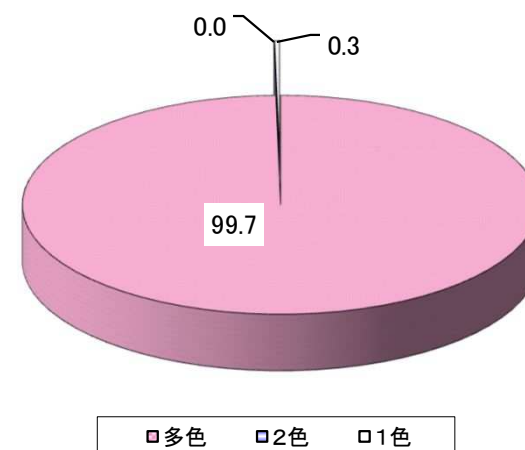
	B1	B2	B3	B4	B5
当月	0.0	4.0	19.0	75.9	1.1
前年同月	0.0	4.8	22.5	72.2	0.5

曜日別構成比(%)



	月曜	火曜	水曜	木曜	金曜	土曜	日曜
当月	16.6	22.2	26.1	14.3	4.8	6.6	9.4
前年同月	17.9	24.4	18.6	22.6	7.8	1.9	6.8

色数別構成比(%)

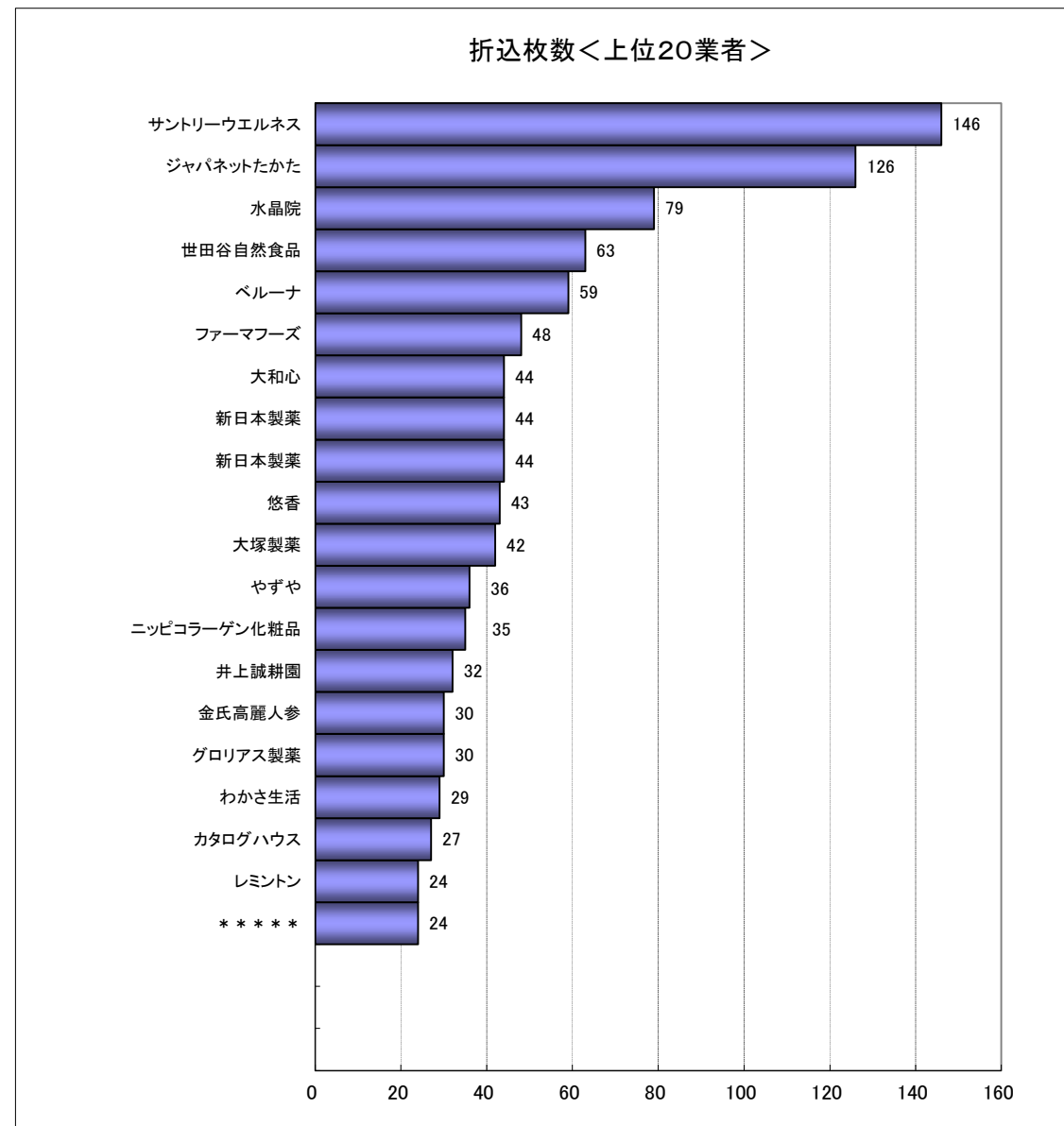


【通信販売】

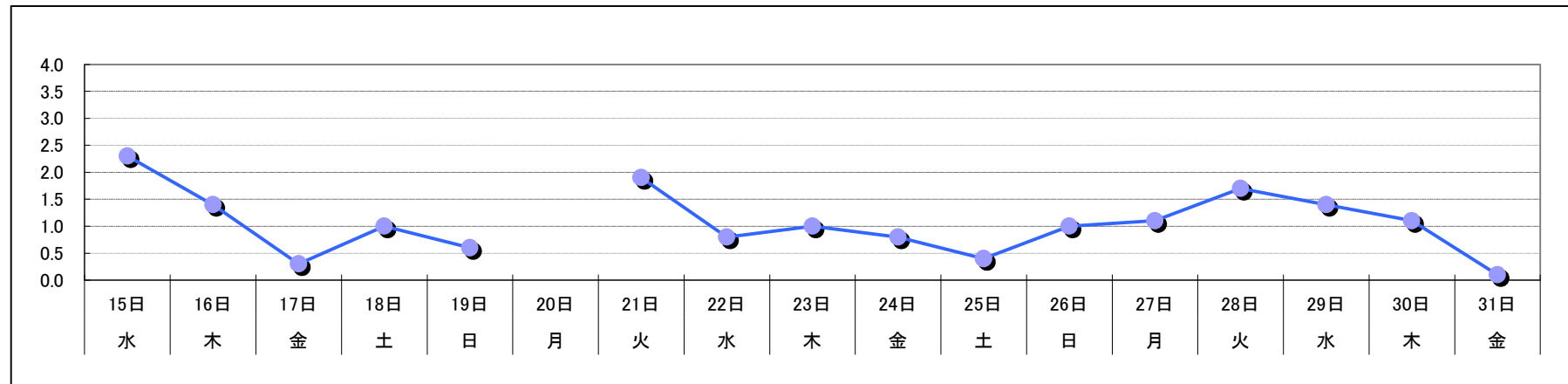
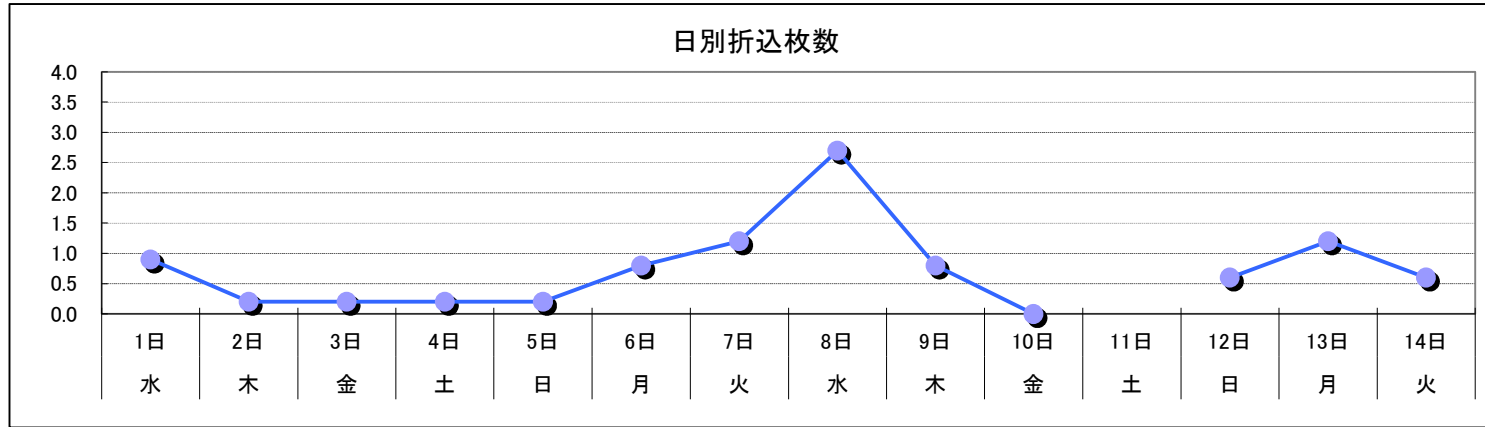
《業者別折込枚数ランキング》

'25年10月

業者名	業種	折込枚数(枚)	前年同月比(%)
サントリーウエルネス	健康食品	146	331.8
ジャパネットたかた	総合通信販売	126	103.3
水晶院	その他メーカー	79	225.7
世田谷自然食品	食品・飲料・嗜好品	63	-
ベルーナ	総合通信販売	59	196.7
ファーマフーズ	日用雑貨・家庭用品	48	129.7
大和心	総合通信販売	44	100.0
新日本製薬	化粧品	44	33.8
新日本製薬	健康食品	44	-
悠香	化粧品	43	-
大塚製薬	化粧品	42	168.0
やずや	健康食品	36	81.8
ニッピコラーゲン化粧品	健康食品	35	250.0
井上誠耕園	化粧品	32	50.0
金氏高麗人参	健康食品	30	111.1
グロリアス製薬	日用雑貨・家庭用品	30	-
わかさ生活	健康食品	29	-
カタログハウス	総合通信販売	27	-
レミントン	ファッション・アクセサリ	24	218.2
* * * * *	日用雑貨・家庭用品	24	34.3



《日別折込枚数》



水	木	金	土	日	月	火	水	木	金	土	日	月	火			
1日	2日	3日	4日	5日	6日	7日	8日	9日	10日	11日	12日	13日	14日			
0.9	0.2	0.2	0.2	0.2	0.8	1.2	2.7	0.8	0.0		0.6	1.2	0.6			
水	木	金	土	日	月	火	水	木	金	土	日	月	火	水	木	金
15日	16日	17日	18日	19日	20日	21日	22日	23日	24日	25日	26日	27日	28日	29日	30日	31日
2.3	1.4	0.3	1.0	0.6		1.9	0.8	1.0	0.8	0.4	1.0	1.1	1.7	1.4	1.1	0.1