

## 月間折込広告調査

2025年11月度

通販編



*Yomisen*

2026年1月発行

無断コピー厳禁

無断転用厳禁

株式会社 読 宣

本社:〒530-0055 大阪市北区野崎町5-9(読売大阪ビル)

# ■調査概要

## 1.調査目的

関西地区における新聞折込広告の出稿状況を把握し、販売促進の一助となる資料を関係者に提出する。

## 2.調査方法

各地区にモニターを設置し、新聞に折り込まれるチラシを全て回収。集計分析を行った。

## 3.調査期間

2025年11月1日 ～ 2025年11月30日

## 4.調査地区

大阪府を中心に、周辺付近を含めた42地区44地点

\*右表参照（Y=読売新聞、A=朝日新聞、Ko=神戸新聞、Ky=京都新聞）

調 査 地 点			調 査 地 点					
大阪北部	大阪市 西淀川区	A	兵庫	尼崎市	Y			
	大阪市 西区	Y		西宮市	A			
	大阪市 城東区	A		芦屋市	A			
	大阪市 住吉区	A		川西市	A			
	豊中市	Y		宝塚市	A			
	吹田市	Y		神戸市 灘区	A			
	吹田市	A		神戸市 兵庫区	A			
	池田市	A		神戸市 垂水区	A			
	高槻市	A		神戸市 北区	Y			
	枚方市	Y		三田市	A			
	門真市	A		明石市	Y			
	東大阪市	Y		加古川市	A			
	八尾市	A		姫路市	Ko			
大阪南部	堺市	Y	たつの市	Ko	京滋	京都市 左京区	Ky	
	堺市	A	京都市 伏見区	Ky				
	岸和田市	Y	向日市	A				
	泉佐野市	A	八幡市	A				
	富田林市	A	大津市	A				
							草津市	Y
							彦根市	A
							奈良市	A
					生駒市		A	
					大和郡山市		Y	
					和歌山市		A	
					橋本市		A	

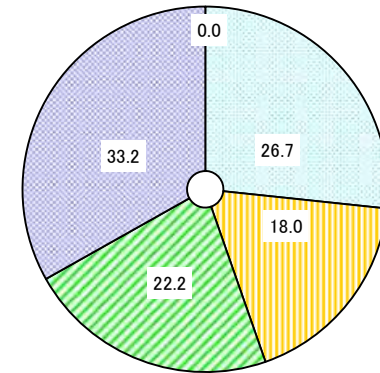
# ≪総枚数・業種別≫

※全世帯出稿状況

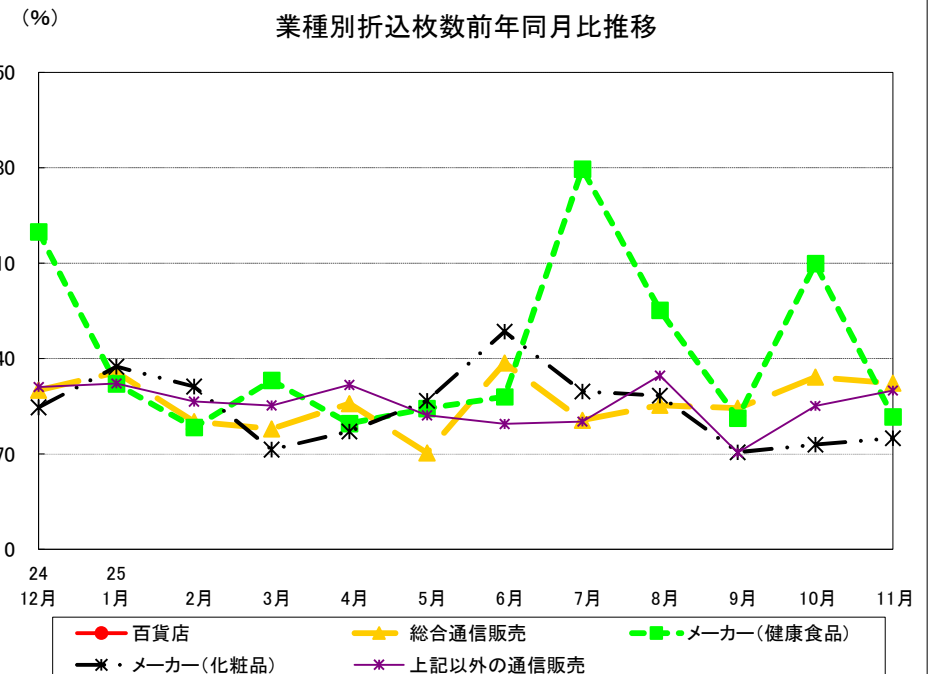
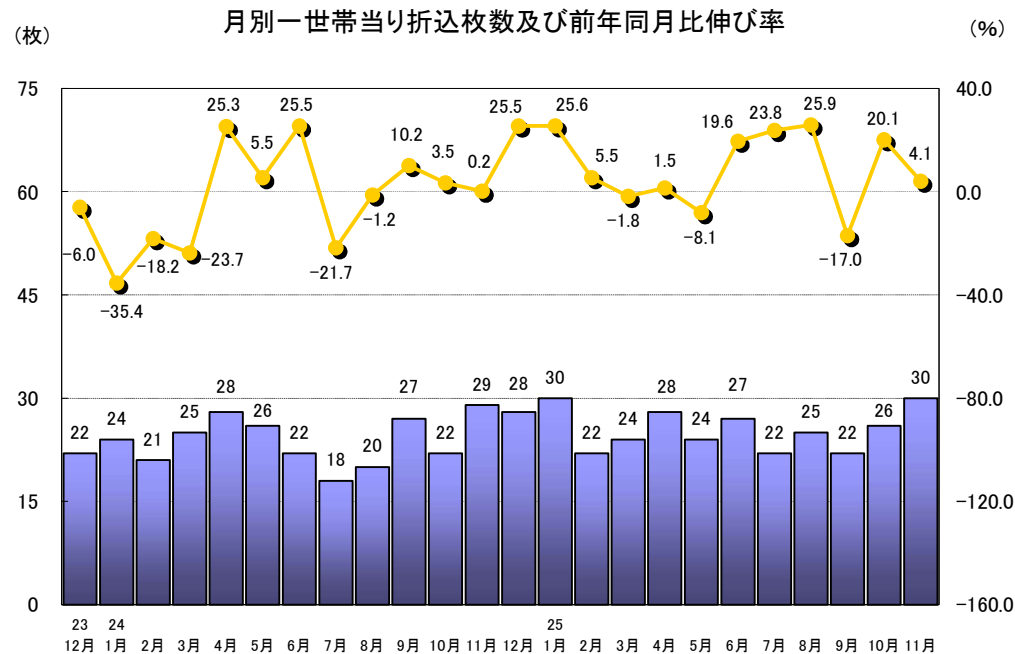
一世帯当たりの折込枚数	30.4 枚	百貨店	枚	(前年同月比	%)
前年同月比	104.1 %	総合通信販売	8.1 枚	(前年同月比	121.8 %)
前々年同月比	104.3 %	メーカー(健康食品)	5.5 枚	(前年同月比	97.2 %)
・1～11月累計前年比	107.7 %	メーカー(化粧品)	6.7 枚	(前年同月比	81.5 %)
		上記以外の通信販売	10.1 枚	(前年同月比	116.6 %)

- ★業種別 「メーカー(健康食品)」は2.8%減で、2ヵ月ぶりにマイナスに転じた。  
「メーカー(化粧品)」は18.5%減で、3ヵ月連続してマイナスだった。  
「総合通信販売」は21.8%増で、4ヵ月連続して前年を上回った。
- ★業者別 「ペルーナ(総合通信販売)」は一世帯当たりの折込枚数2.82枚で最多となり、前年同月比は210%増となった。次いで「ジャパンネットたかた(総合通信販売)」が2.73枚が続いた。
- ★ブロック別 「大阪北部」「大阪南部」以外で前年を上回った。伸び率は「兵庫」(25.1%)以外は全て1桁。  
「京滋」は7ヵ月連続してプラスだった。一世帯当り折込枚数は「兵庫」が32.4枚で最多となった。
- ★全体 25年11月の一世帯当たりの折込枚数は30.4枚、前年同月比は104.1%となり、2ヵ月連続して前年を上回った。

業種別折込枚数構成比(%)



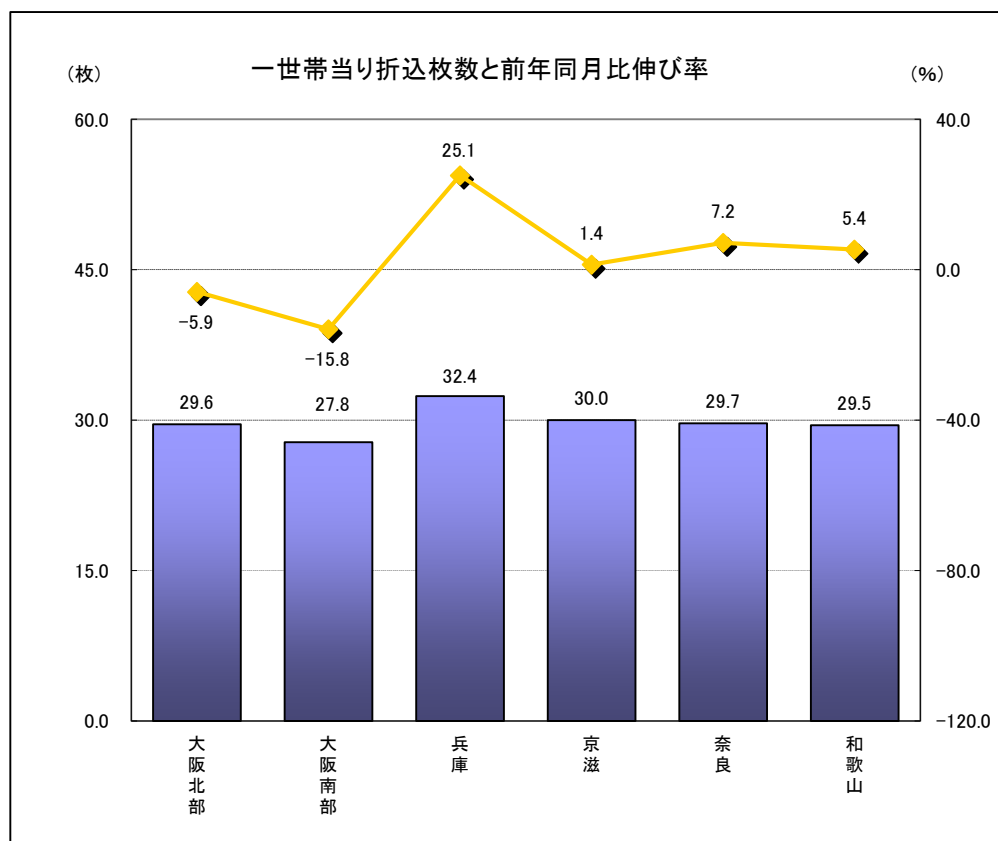
□百貨店 □総合通信販売 □メーカー(健康食品)  
■メーカー(化粧品) □上記以外の通信販売



## 《ブロック別》

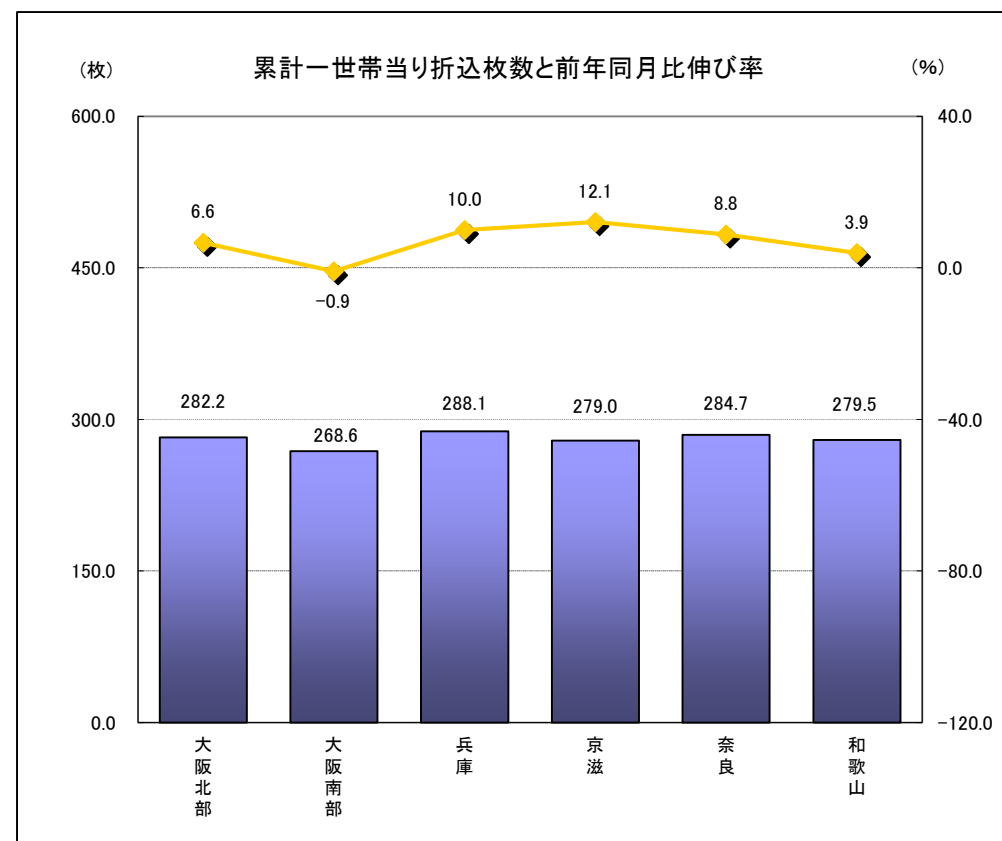
（'25年11月）

		大阪北部	大阪南部	兵庫	京滋	奈良	和歌山	平 均
当	一世帯当り 折込枚数(枚)	29.6	27.8	32.4	30.0	29.7	29.5	30.4
月	前年同月比 伸び率(%)	-5.9	-15.8	25.1	1.4	7.2	5.4	4.1



（累計 1～11月）

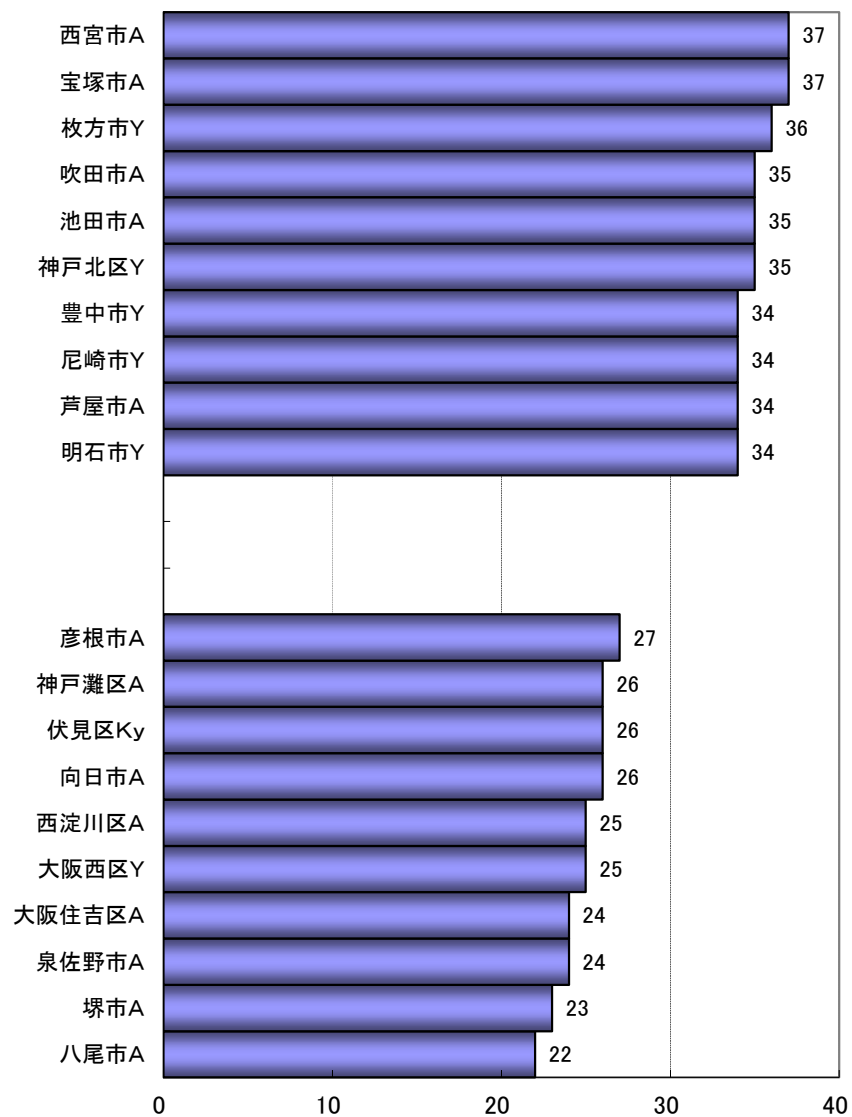
		大阪北部	大阪南部	兵庫	京滋	奈良	和歌山	平 均
累	一世帯当り 折込枚数(枚)	282.2	268.6	288.1	279.0	284.7	279.5	282.0
計	前年同月比 伸び率(%)	6.6	-0.9	10.0	12.1	8.8	3.9	7.7



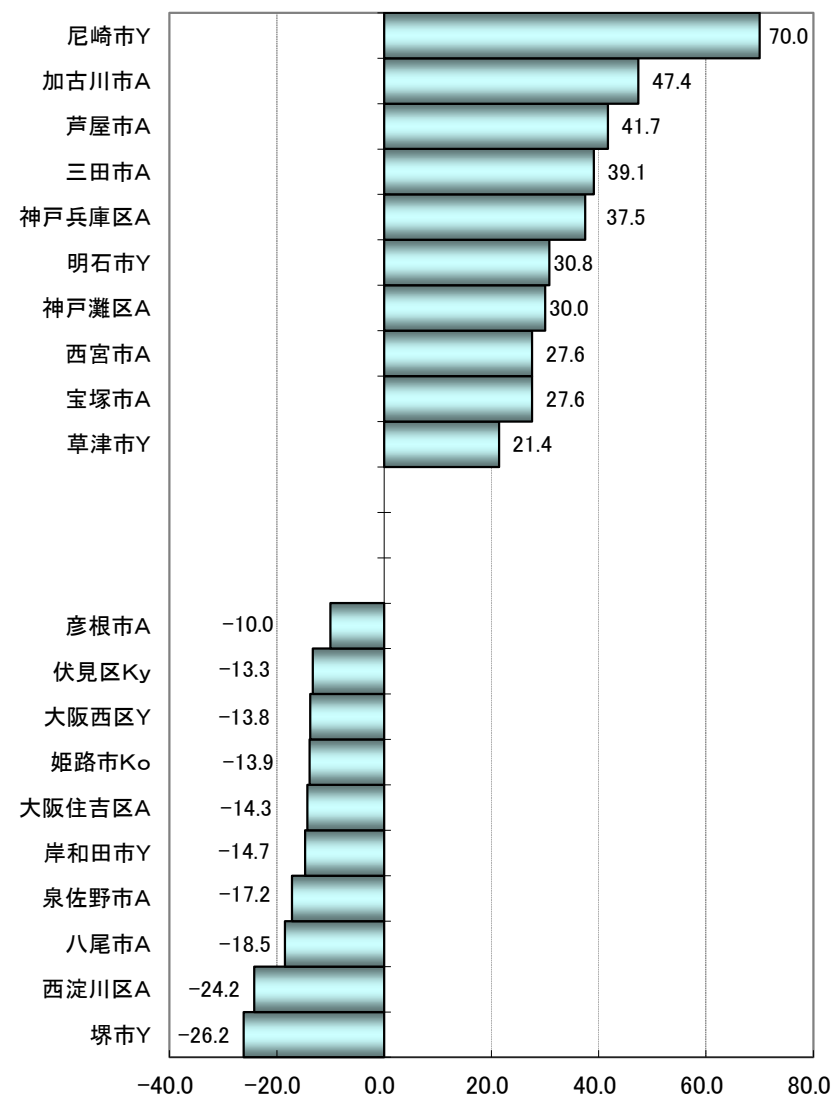
# 《地点別》

'25年11月

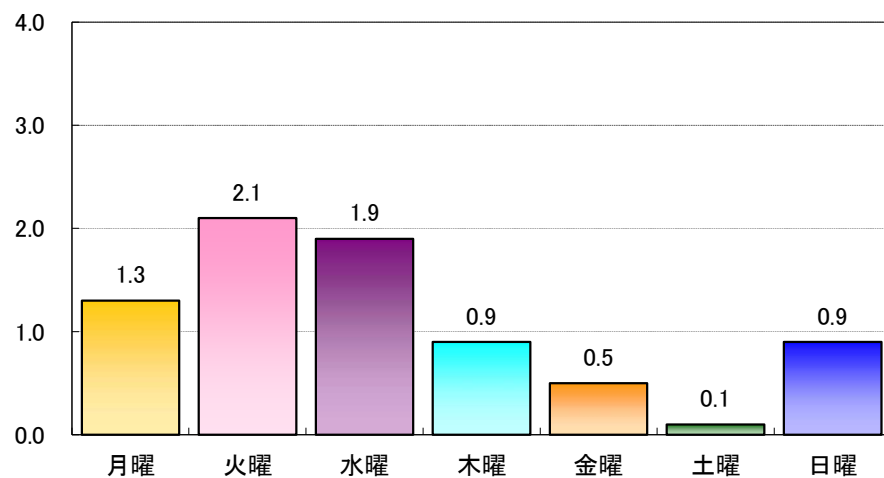
## 折込枚数＜上位・下位10地点＞



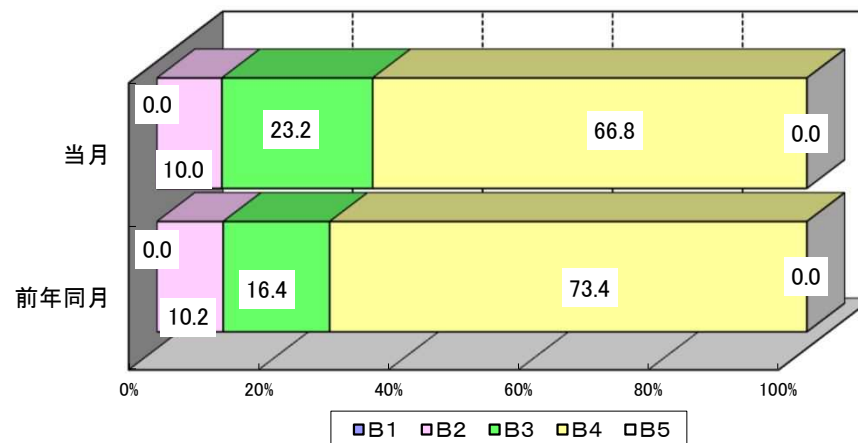
## 前年同月比伸び率＜上位・下位10地点＞



曜日別一世帯当り折込枚数(枚)

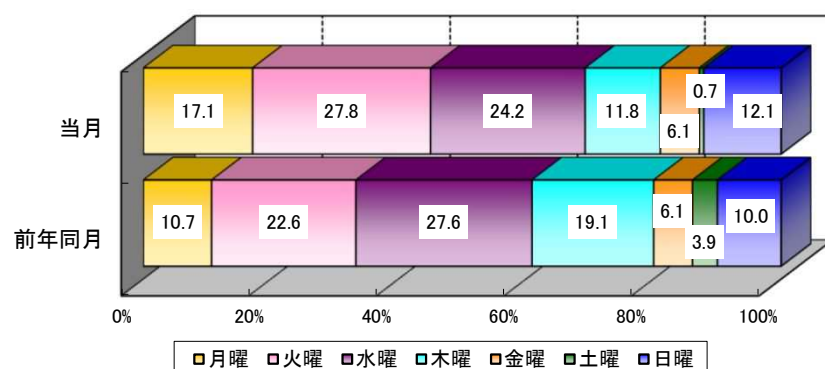


サイズ別構成比(%)



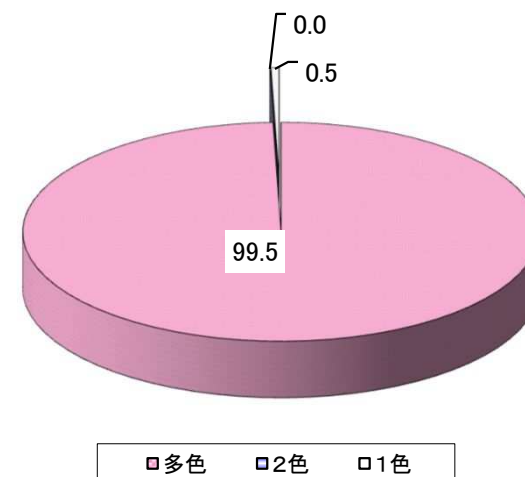
	B1	B2	B3	B4	B5
当月	0.0	10.0	23.2	66.8	0.0
前年同月	0.0	10.2	16.4	73.4	0.0

曜日別構成比(%)



	月曜	火曜	水曜	木曜	金曜	土曜	日曜
当月	17.1	27.8	24.2	11.8	6.1	0.7	12.1
前年同月	10.7	22.6	27.6	19.1	6.1	3.9	10.0

色数別構成比(%)



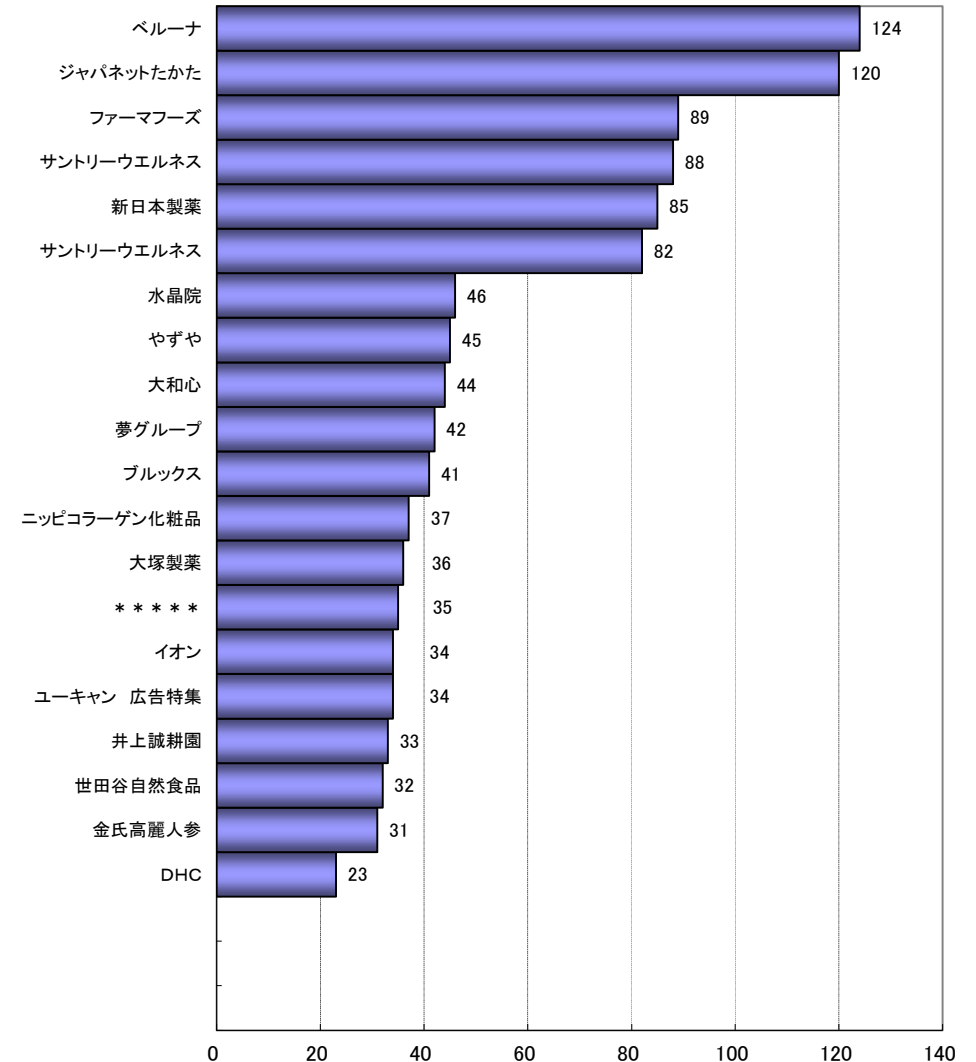
## 【通信販売】

### 《業者別折込枚数ランキング》

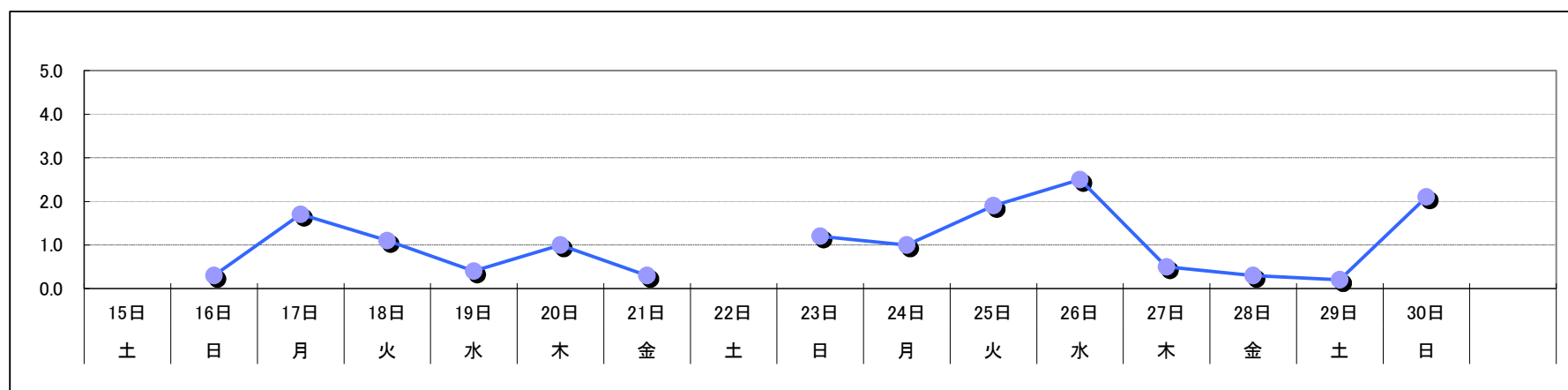
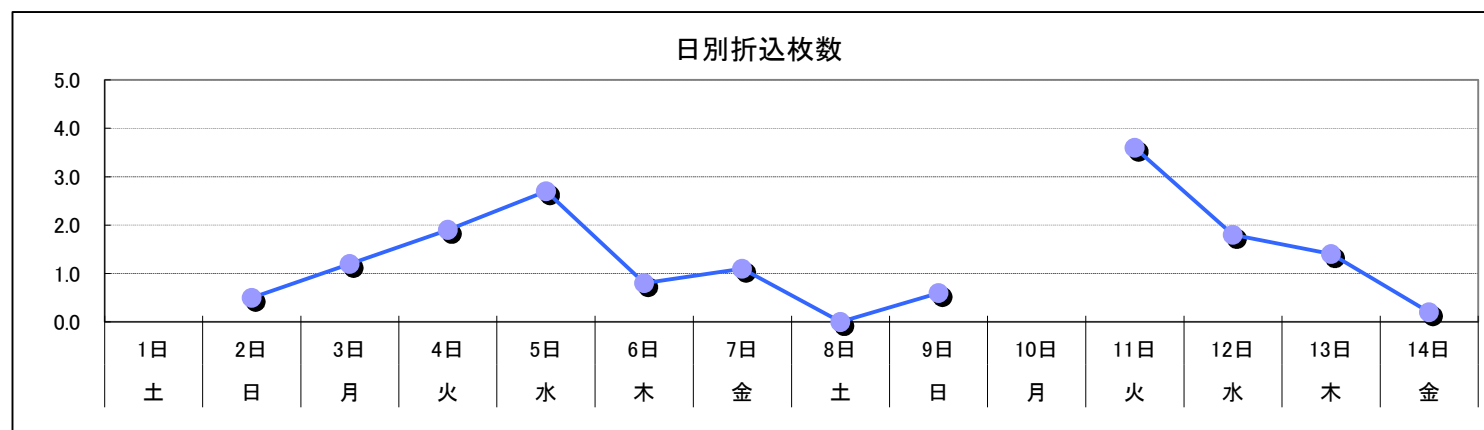
'25年11月

業者名	業種	折込枚数(枚)	前年同月比(%)
ベルーナ	総合通信販売	124	310.0
ジャパネットたかた	総合通信販売	120	93.0
ファーマフーズ	日用雑貨・家庭用品	89	156.1
サントリーウエルネス	化粧品	88	200.0
新日本製薬	化粧品	85	64.9
サントリーウエルネス	健康食品	82	63.6
水晶院	その他メーカー	46	143.8
やずや	健康食品	45	-
大和心	総合通信販売	44	100.0
夢グループ	その他	42	182.6
ブルックス	食品・飲料・嗜好品	41	120.6
ニッピコラーゲン化粧品	健康食品	37	3700.0
大塚製薬	化粧品	36	100.0
* * * * *	日用雑貨・家庭用品	35	175.0
イオン	大型スーパー	34	-
ユーキャン 広告特集	総合通信販売	34	-
井上誠耕園	化粧品	33	84.6
世田谷自然食品	食品・飲料・嗜好品	32	91.4
金氏高麗人参	健康食品	31	-
DHC	化粧品	23	127.8

折込枚数＜上位20業者＞



《日別折込枚数》



土	日	月	火	水	木	金	土	日	月	火	水	木	金			
1日	2日	3日	4日	5日	6日	7日	8日	9日	10日	11日	12日	13日	14日			
	0.5	1.2	1.9	2.7	0.8	1.1	0.0	0.6		3.6	1.8	1.4	0.2			
土	日	月	火	水	木	金	土	日	月	火	水	木	金	土	日	
15日	16日	17日	18日	19日	20日	21日	22日	23日	24日	25日	26日	27日	28日	29日	30日	
	0.3	1.7	1.1	0.4	1.0	0.3		1.2	1.0	1.9	2.5	0.5	0.3	0.2	2.1	