

## 月間折込広告調査

2025年11月度

一般編



*Yomisen*

2026年1月発行

無断コピー厳禁

無断転用厳禁

株式会社 読 宣

本社:〒530-0055 大阪市北区野崎町5-9(読売大阪ビル)

# ■調査概要

## 1.調査目的

関西地区における新聞折込広告の出稿状況を把握し、販売促進の一助となる資料を関係者に提出する。

## 2.調査方法

各地区にモニターを設置し、新聞に折り込まれるチラシを全て回収。集計分析を行った。

## 3.調査期間

2025年11月1日 ～ 2025年11月30日

## 4.調査地区

大阪府を中心に、周辺付近を含めた42地区44地点

\*右表参照 (Y=読売新聞、A=朝日新聞、  
Ko=神戸新聞、Ky=京都新聞)

調 査 地 点			調 査 地 点		
大阪北部	大阪市 西淀川区	A	兵庫	尼崎市	Y
	大阪市 西区	Y		西宮市	A
	大阪市 城東区	A		芦屋市	A
	大阪市 住吉区	A		川西市	A
	豊中市	Y		宝塚市	A
	吹田市	Y		神戸市 灘区	A
	吹田市	A		神戸市 兵庫区	A
	池田市	A		神戸市 垂水区	A
	高槻市	A		神戸市 北区	Y
	枚方市	Y		三田市	A
	門真市	A		明石市	Y
	東大阪市	Y		加古川市	A
	八尾市	A		姫路市	Ko
大阪南部	堺市	Y		たつの市	Ko
	堺市	A		京滋	京都市 左京区
	岸和田市	Y	京都市 伏見区		Ky
	泉佐野市	A	向日市		A
	富田林市	A	八幡市		A
		奈良	大津市		A
			草津市		Y
			彦根市		A
			奈良市		A
		生駒市	A		
		大和郡山市	Y		
		和歌山	和歌山市	A	
			橋本市	A	

## ■全地区出稿状況

'25年11月

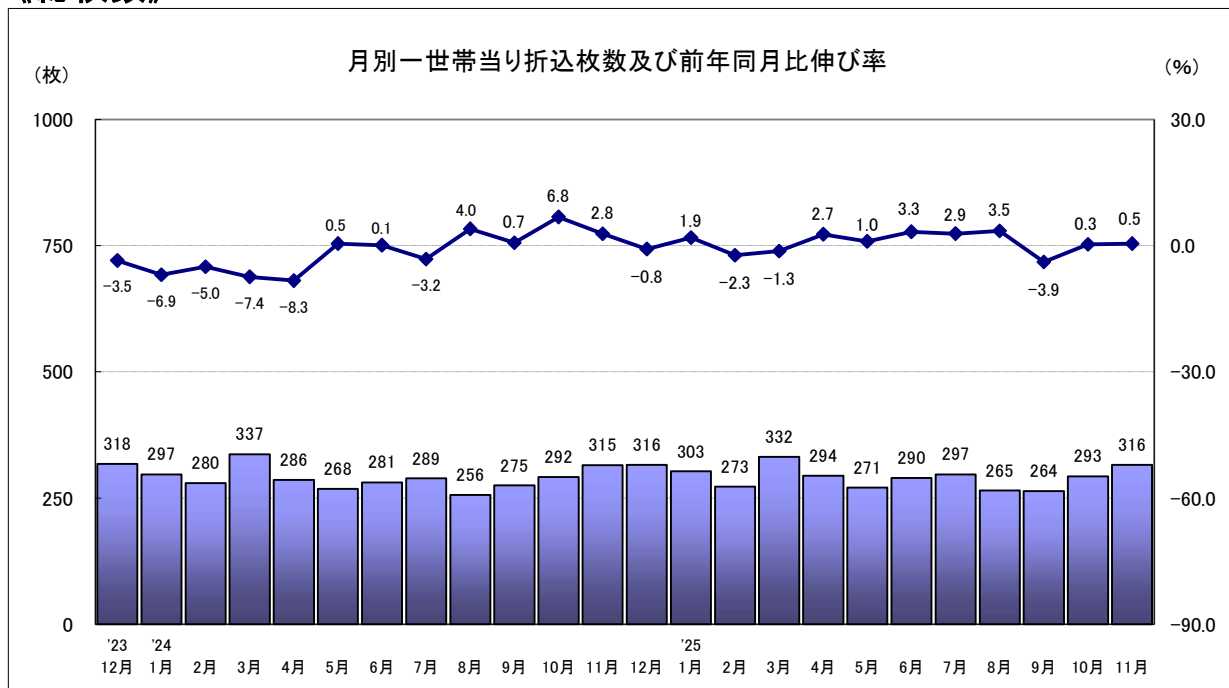
前年同月比	.....	100.5 %
前々年同月比	.....	103.3 %
一世帯当りの折込枚数	.....	316.2 枚
1～11月累計前年比	.....	100.7 %

◇前年同月比伸び率(大分類)			◇構成比		
流通	.....	-2.1 %	流通	.....	47.7 %
サービス	.....	5.4 %	サービス	.....	34.8 %
不動産	.....	-11.1 %	不動産	.....	3.1 %
メーカー	.....	-3.7 %	メーカー	.....	7.3 %

◇前年同月比伸び率(主要業種別)		
金 融・保険	.....	37.8 %
マンション	.....	24.2 %
求人連合	.....	12.8 %
ドラッグストア	.....	9.0 %
百貨店	.....	6.4 %
スーパー	.....	5.7 %
衣料洋品	.....	-0.1 %
健康食品	.....	-2.8 %
外食	.....	-9.8 %
塾・予備校	.....	-13.0 %
不動産仲介	.....	-15.0 %
家電	.....	-15.7 %
ホームセンター	.....	-16.8 %
自動車販売店	.....	-30.3 %
遊技・娯楽施設	.....	-48.7 %

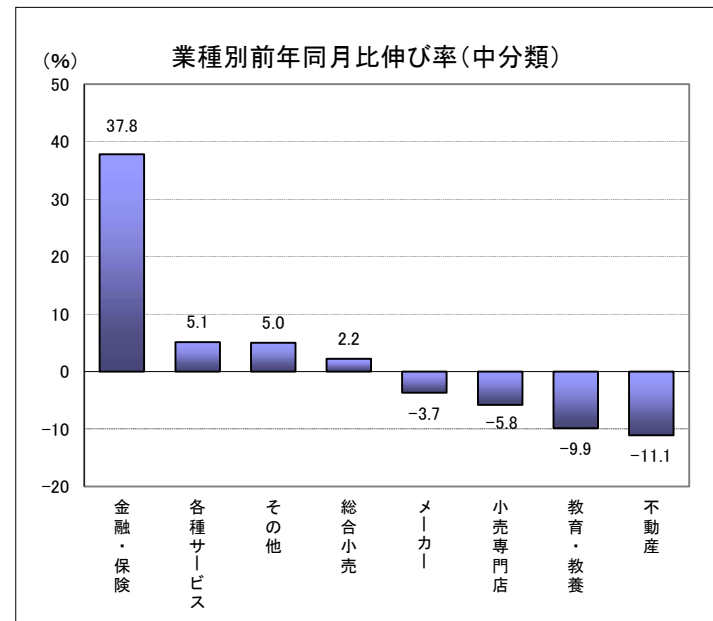
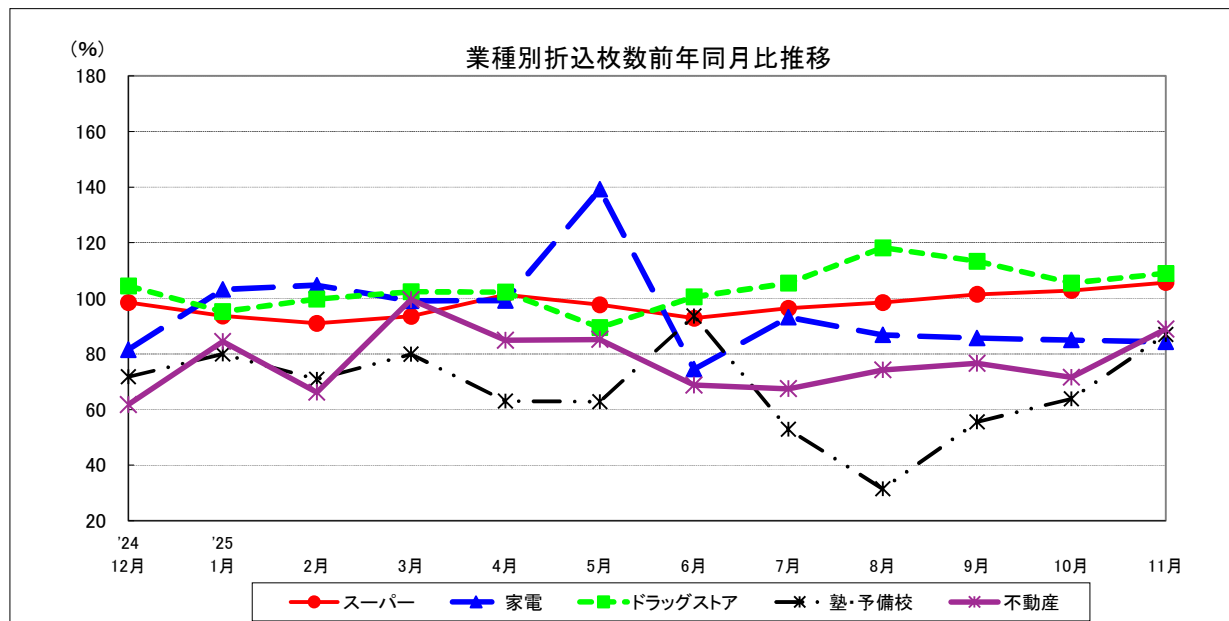
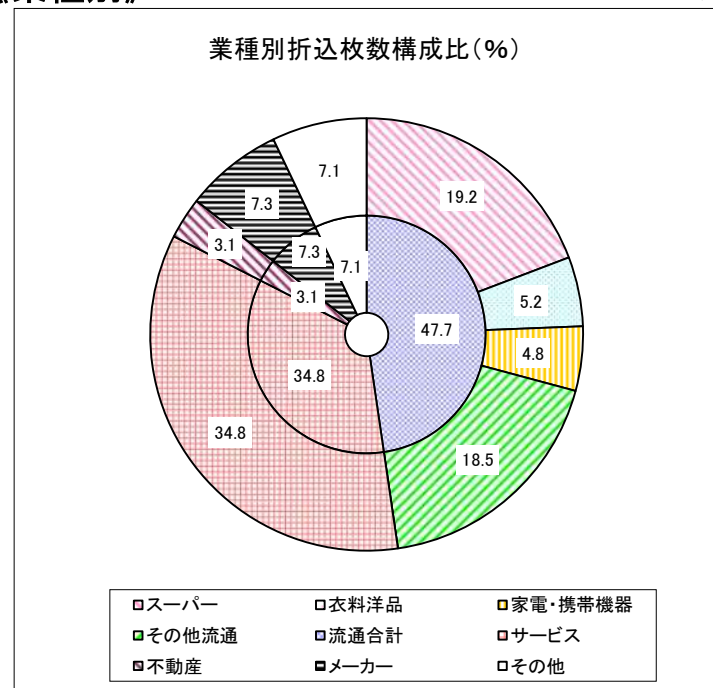
◇概況	
★業種別(主要業種)	
<p>《金融・保険》と《マンション》が、2ヵ月連続して前年同月比プラスだった。</p> <p>《金融・保険》は昨年、ゼロだった3社(大阪を地盤とする金融機関2社と、通信会社系の銀行1社)が出稿したことが、主な要因。3社のうち1社からは55枚もの出稿があった。また《マンション》は伸び率20%以上と好調で、電鉄系デベロッパーからの出稿が、枚数増加の要因となった。</p> <p>10月は、前年同月比100%以上だった《健康食品》が、今月はマイナスに転じた。目立った要因としては、大手1社が50枚近く出稿を減らしたことが挙げられる。</p>	
★ブロック別	
<p>「大阪南部」「和歌山」のほかは前年を上回った。「大阪北部」「兵庫」は2ヵ月連続して前年を上回り、「和歌山」は2ヵ月連続して、「大阪南部」は3ヵ月連続して前年を下回った。「京滋」は、13ヵ月ぶりにプラスとなった。</p>	
★全体	
<p>2025年11月の一世帯当りの折込枚数は、316.2枚。前年同月比は100.5%となり、2ヵ月連続してプラスだった。</p>	

## 《総枚数》



## 《業種別》

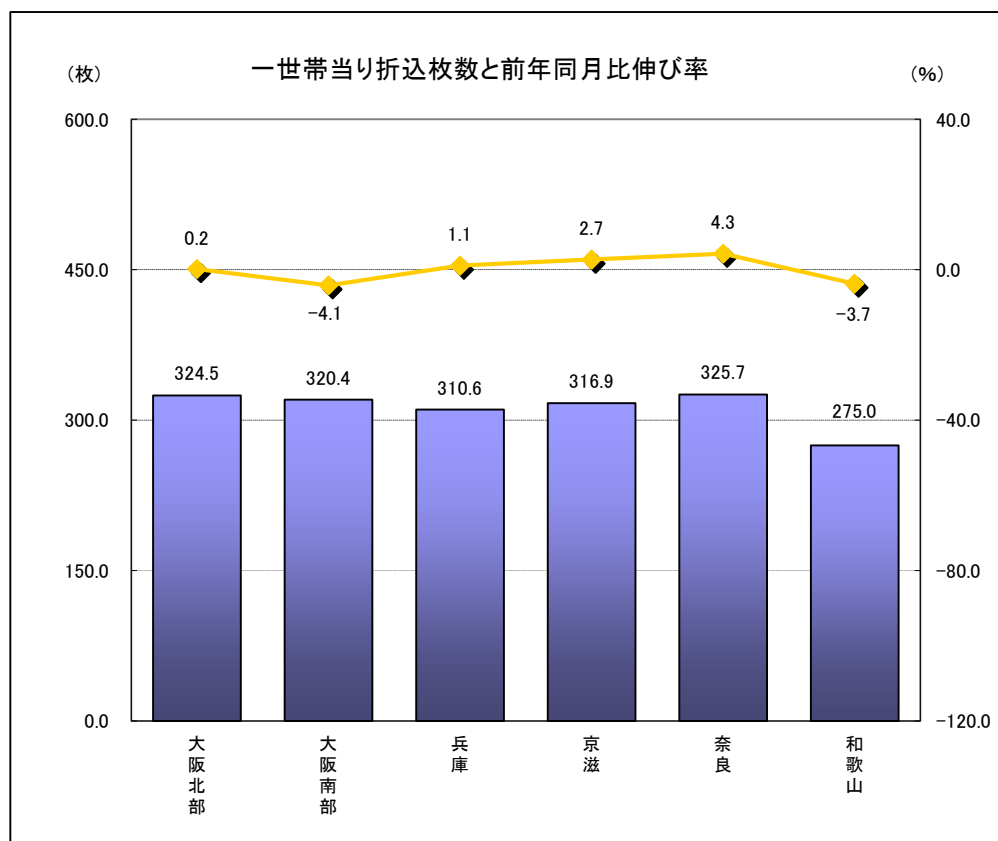
'25年11月



## 《ブロック別》

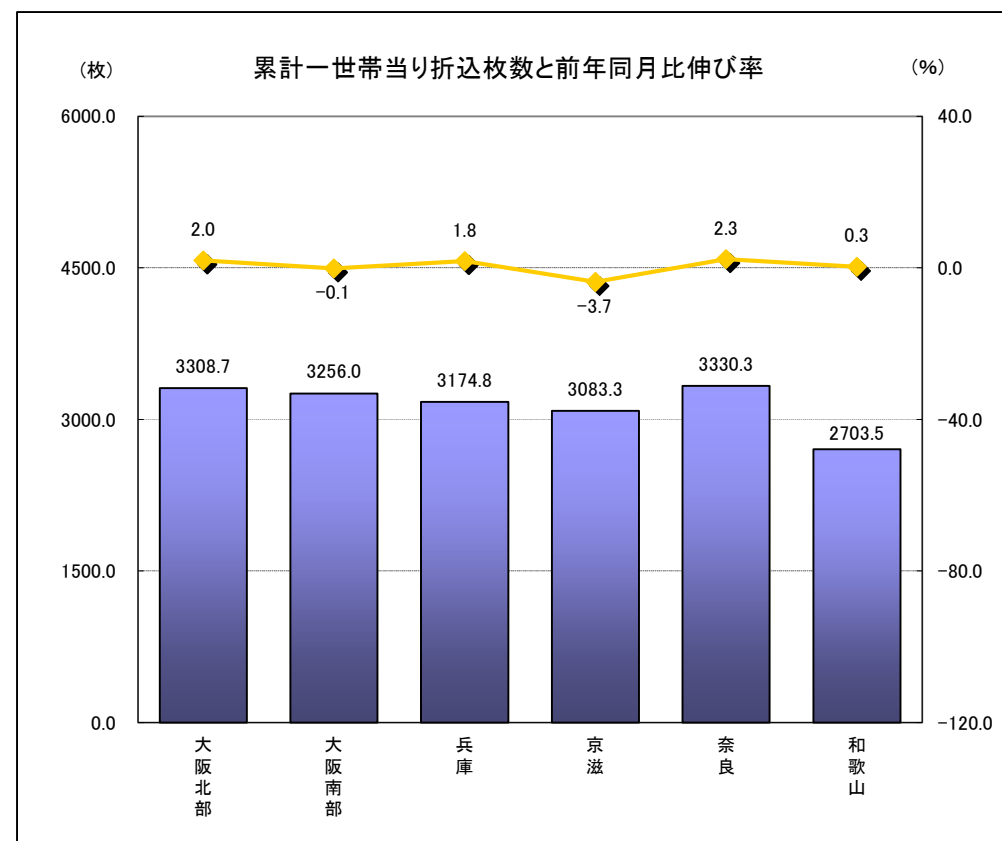
（'25年11月）

		大阪北部	大阪南部	兵庫	京滋	奈良	和歌山	平 均
当	一世帯当り 折込枚数(枚)	324.5	320.4	310.6	316.9	325.7	275.0	316.2
月	前年同月比 伸び率(%)	0.2	-4.1	1.1	2.7	4.3	-3.7	0.5



（累計 1～11月）

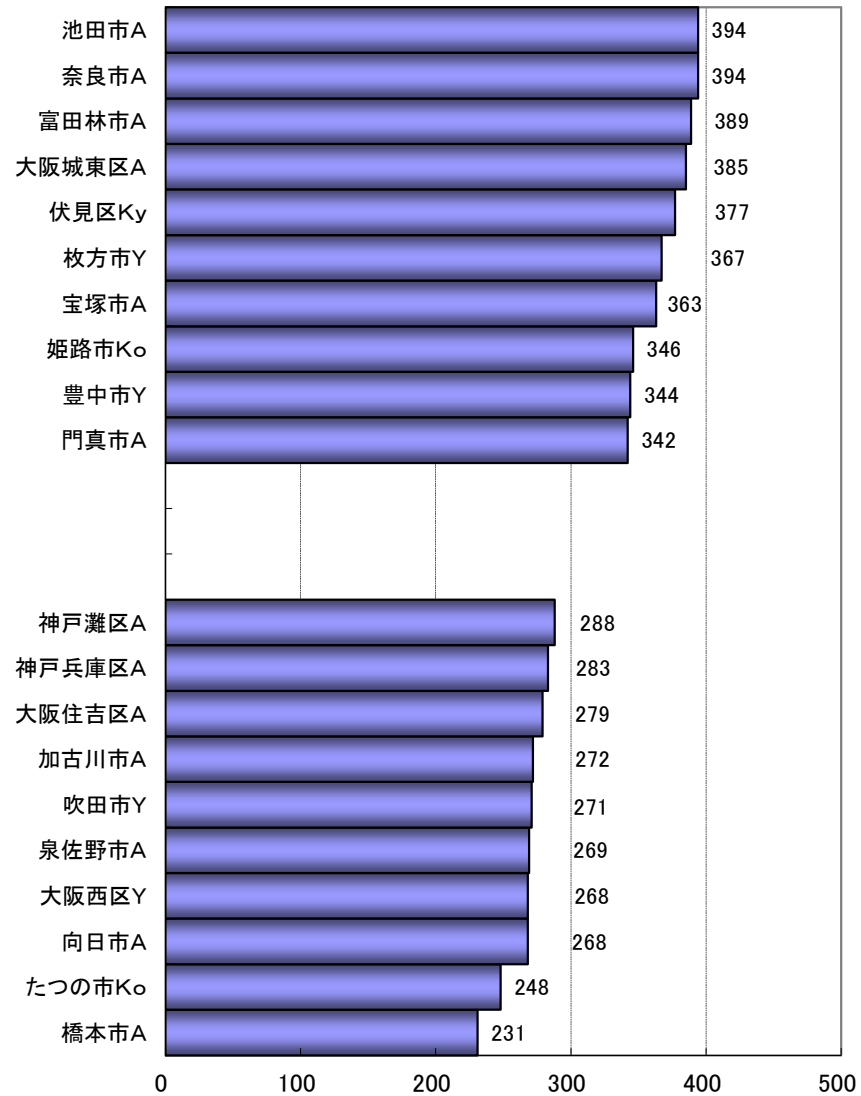
		大阪北部	大阪南部	兵庫	京滋	奈良	和歌山	平 均
累	一世帯当り 折込枚数(枚)	3308.7	3256.0	3174.8	3083.3	3330.3	2703.5	3198.2
計	前年同月比 伸び率(%)	2.0	-0.1	1.8	-3.7	2.3	0.3	0.7



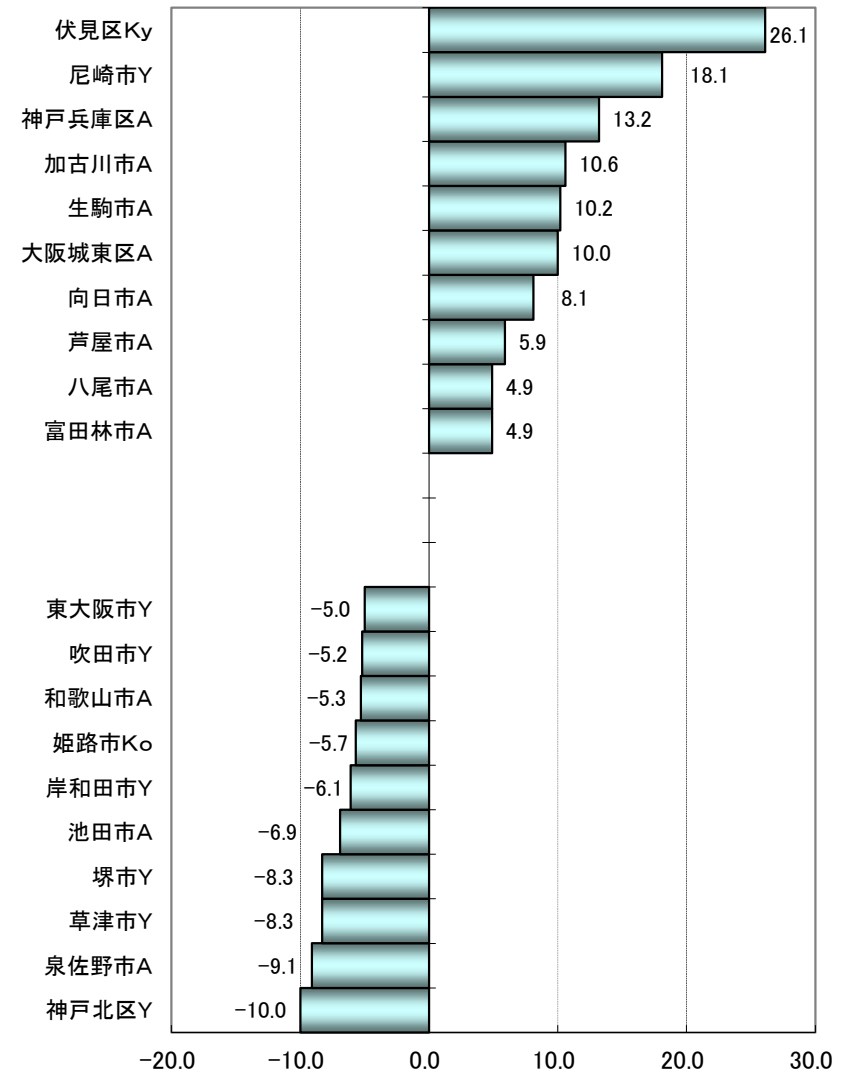
## 《地点別》

'25年11月

折込枚数＜上位・下位10地点＞



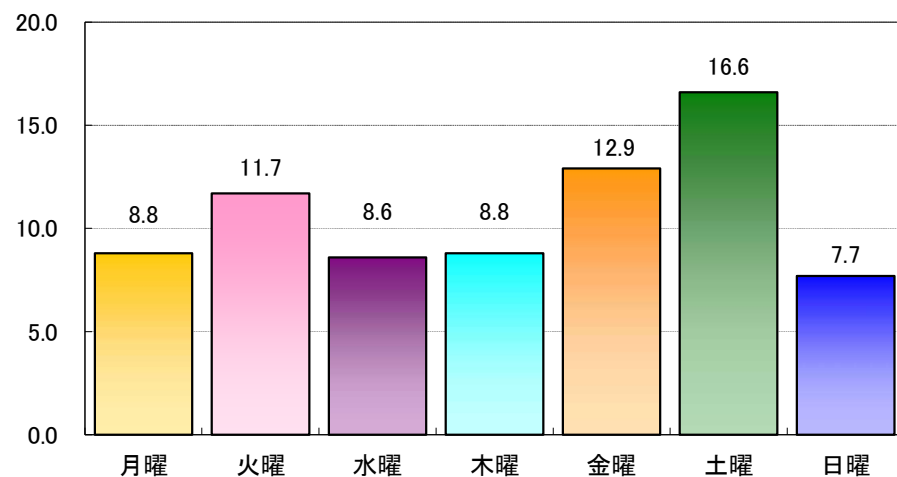
前年同月比伸び率＜上位・下位10地点＞



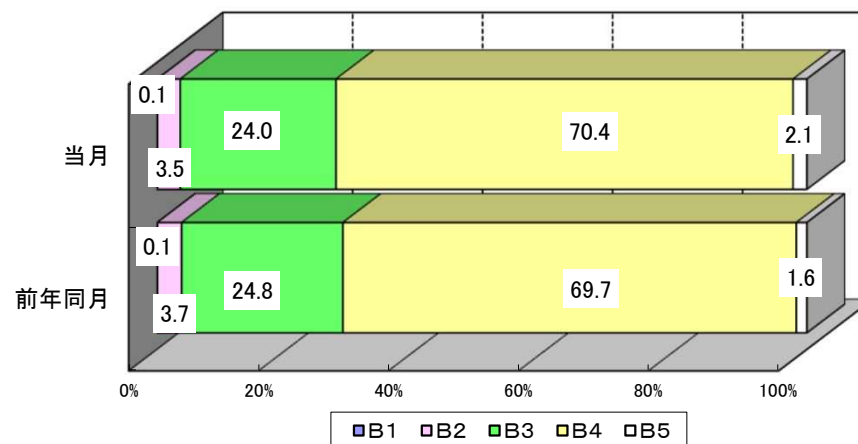
# 《曜日・サイズ・色数別》

'25年11月

曜日別一世帯当り折込枚数(枚)

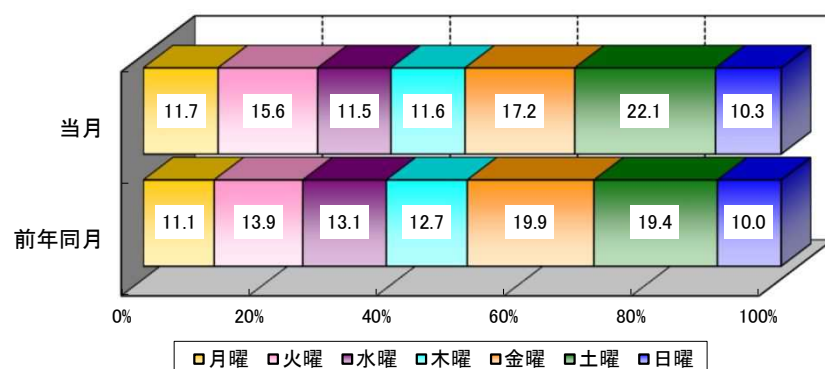


サイズ別構成比(%)



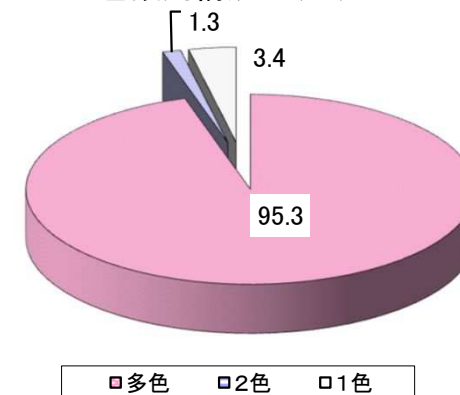
	B1	B2	B3	B4	B5
当月	0.1	3.5	24.0	70.4	2.1
前年同月	0.1	3.7	24.8	69.7	1.6

曜日別構成比(%)



	月曜	火曜	水曜	木曜	金曜	土曜	日曜
当月	11.7	15.6	11.5	11.6	17.2	22.1	10.3
前年同月	11.1	13.9	13.1	12.7	19.9	19.4	10.0

色数別構成比(%)



	多色	2色	1色
当月	95.3	1.3	3.4

## 業種別ブロック別一世帯当り折込枚数及び前年同月比

'25年11月

業種	大阪北部		大阪南部		兵庫		京滋		奈良		和歌山		一世帯平均		一世帯累計平均	
	枚数(枚)	前年比(%)	枚数(枚)	前年比(%)	枚数(枚)	前年比(%)	枚数(枚)	前年比(%)	枚数(枚)	前年比(%)	枚数(枚)	前年比(%)	枚数(枚)	前年比(%)	枚数(枚)	前年比(%)
百貨店	2.2	90.3	1.8	128.6	4.3	103.4	2.0	200.0	1.7	166.7	0.0	0.0	2.6	106.4	29.9	100.4
スーパー	68.2	103.1	57.4	120.1	57.4	100.8	66.3	111.0	52.7	111.3	35.0	101.4	60.7	105.7	630.6	97.7
ホームセンター	5.2	79.1	5.4	69.2	6.8	94.1	5.7	90.9	7.3	78.6	8.0	66.7	6.1	83.2	62.0	86.9
総合小売り計	78.2	100.3	70.0	110.8	72.8	99.0	78.1	106.4	74.0	109.4	46.0	91.1	73.8	102.2	762.2	96.4
飲食品	3.3	71.7	4.8	57.1	2.8	63.9	5.4	77.6	4.0	100.0	6.0	120.0	3.8	71.8	38.8	87.7
衣料洋品	16.4	98.2	17.8	114.1	16.4	95.0	16.7	102.6	14.3	97.7	17.5	106.1	16.5	99.9	131.7	93.5
宝飾・身回り品	6.3	128.1	6.0	78.9	8.1	127.0	7.1	116.3	5.0	115.4	4.0	100.0	6.8	116.9	46.9	117.4
家電	12.4	80.5	13.4	74.4	13.9	83.7	15.6	104.8	15.0	78.9	16.5	82.5	13.9	84.3	138.7	94.3
携帯ショップ	0.2	300.0	0.0	0.0	0.1	66.7	0.1	50.0	0.3	－	1.0	－	0.2	128.6	4.2	71.0
ドラッグストア	8.4	111.2	11.4	93.4	9.2	109.3	10.1	126.8	5.7	60.7	21.0	144.8	9.7	109.0	103.7	103.5
自動車販売店	1.2	75.0	4.2	91.3	3.0	79.2	4.1	52.7	1.7	41.7	5.0	83.3	2.8	69.7	38.4	86.2
スポーツ・レジャー用品	1.1	107.7	1.2	85.7	0.8	84.6	1.0	116.7	0.0	－	0.5	33.3	0.9	92.9	10.0	116.4
総合通信販売業	8.0	86.7	7.4	97.4	8.9	162.3	8.0	114.3	9.7	161.1	8.0	106.7	8.3	115.8	61.2	103.4
小売専門店計	72.1	95.4	82.8	86.3	76.3	96.4	81.1	95.0	73.0	86.9	91.0	102.8	77.0	94.2	685.9	96.3
理美容	0.6	114.3	0.6	75.0	0.9	76.5	1.1	114.3	1.0	60.0	0.0	0.0	0.8	83.3	7.9	94.5
外食	7.4	81.4	8.2	68.3	6.2	97.8	7.1	111.1	7.7	109.5	8.0	114.3	7.1	90.2	76.2	101.9
宅配	3.5	60.5	3.2	80.0	3.4	104.4	3.9	100.0	1.7	45.5	1.5	33.3	3.3	76.6	33.6	85.9
旅行・ホテル・式場	19.5	111.9	15.6	102.6	10.1	106.8	8.3	87.9	13.0	100.0	10.0	100.0	13.4	105.3	160.5	115.7
遊技・娯楽施設	1.4	54.5	0.8	57.1	2.1	73.2	0.4	12.0	1.0	－	0.5	11.1	1.3	51.3	19.2	58.8
各種サービス計	98.2	105.9	96.0	100.6	85.9	105.5	85.7	105.8	99.0	112.9	81.5	94.8	91.3	105.1	989.4	112.7
塾・予備校	10.6	87.9	9.2	90.2	6.1	81.7	7.7	80.6	14.0	113.5	2.0	50.0	8.4	87.0	93.4	73.4
教育・教養計	12.8	94.9	9.8	81.7	8.3	85.9	9.1	86.5	14.3	113.2	3.0	54.5	10.1	90.1	123.9	76.6
金融・保険計	8.7	121.5	9.6	129.7	8.8	166.2	8.4	173.5	8.7	86.7	5.0	142.9	8.6	137.8	67.1	128.3
マンション	0.3	44.4	1.6	200.0	1.7	160.0	0.6	133.3	0.3	100.0	0.0	0.0	0.9	124.2	12.0	101.0
建売	1.5	380.0	0.0	0.0	1.7	200.0	1.3	180.0	2.0	300.0	1.0	25.0	1.4	171.4	5.8	75.7
不動産仲介	4.3	116.7	0.8	50.0	3.1	61.4	4.3	85.7	4.3	118.2	0.5	100.0	3.3	85.0	31.6	77.7
不動産計	9.2	85.6	9.0	77.6	10.4	89.6	9.4	83.5	15.3	135.3	6.0	80.0	9.9	88.9	104.0	79.0
メーカー(健康食品)	5.5	94.7	5.0	86.2	5.9	102.5	5.0	92.1	5.7	121.4	4.5	90.0	5.5	97.2	70.8	125.1
メーカー(化粧品)	6.9	75.0	7.0	67.3	7.4	91.2	6.1	76.8	4.0	57.1	6.5	81.3	6.7	78.3	67.3	98.6
メーカー計	23.2	93.8	23.8	86.9	24.4	104.6	22.0	95.1	19.7	88.1	22.5	100.0	23.2	96.3	227.4	104.2
求人連合	9.2	120.2	5.8	96.7	10.4	105.0	7.7	125.6	7.3	122.2	5.0	125.0	8.6	112.8	85.7	94.7
その他計	22.1	102.5	19.4	91.5	23.7	102.5	22.9	122.1	21.7	130.0	20.0	93.0	22.3	105.0	238.3	103.3
全業種合計	324.5	100.2	320.4	95.9	310.6	101.1	316.9	102.7	325.7	104.3	275.0	96.3	316.2	100.5	3,198.2	100.7
累計合計	3,308.7	102.0	3,256.0	99.9	3,174.8	101.8	3,083.3	96.3	3,330.3	102.3	2,703.5	100.3	3,198.2	100.7	3,198.2	100.7
累計平均	300.8	102.0	296.0	99.9	288.6	101.8	280.3	96.3	302.8	102.3	245.8	100.3	290.7	100.7	290.7	100.7



## ■2025年11月度 地区別折込枚数動向

### ◇関西地区

	大阪	兵庫	京滋	奈良	和歌山	関西地区
平均枚数 (枚)	323.4	310.6	316.9	325.7	275.0	316.2
前年比伸び率 (%)	-1.1	1.1	2.7	4.3	-3.7	0.5
前々年比伸び率 (%)	2.5	5.8	-0.5	6.5	3.6	3.3

### ◇首都圏

	都内	都下	神奈川	埼玉	千葉	首都圏
平均枚数 (枚)	331.0	342.1	300.4	410.6	360.0	343.7
前年比伸び率 (%)	-2.6	-5.8	4.1	0.9	2.3	-0.3
前々年比伸び率 (%)	2.6	-2.8	6.3	7.8	2.4	3.4

◇資料提供:東京都折込広告組合

## ■業種分類表(分類基準)

大分類	中分類	小分類	細分類	細々分類	
流通	総合小売	百貨店			デパート
		SC・駅ビル			SC、駅ビル、専門店街
		スーパー	大型スーパー		GMS
			小型・地場スーパー	小型スーパー	SM(食料品と日用品など販売)
				地場スーパー	チェーン店以外の地場スーパー
		コンビニエンスストア			コンビニエンスストア
		ホームセンター			ホームセンター
		ディスカウントストア			食料、日用品などのディスカウントストア
		その他総合小売			上記以外の衣食住を販売する小売店
	小売専門店	飲食物品	食料品全般		食品店(市場・パン・自然食品・ケーキ等)
			酒販売・嗜好品		酒類、珈琲、タバコなど
		衣料洋品	カジュアル衣料		カジュアル衣料、ジーンズショップ
			紳士服専門店		紳士服店(量販店含む)
			ベビー・子供・婦人服	ベビー子供服	ベビー、子供服
				婦人服	婦人服
			その他衣料洋品	呉服・作業服	呉服、毛皮、作業服
			手芸用品	毛糸、生地、手芸品	
		宝飾・身回り品	宝飾・装飾雑貨		宝石、アクセサリ
			靴		靴
			眼鏡・コンタクト		眼鏡・コンタクトレンズ
			その他宝飾・身回り品		上記以外の宝飾・身回り品(靴・ウイッグ他)
		家電・携帯機器	家電・カメラ・時計	家電	家電専門店、パソコンショップ
			計	カメラ・時計	カメラ、時計
			携帯ショップ		携帯電話店
			その他家電	ミシン	ミシン
				ガス器具・補聴器	ガス器具・補聴器
		薬局・化粧品店	ドラッグストア		薬局
			化粧品店		化粧品販売店
		家具・インテリア・仏具			家具、寝具、インテリア、仏壇、仏具
		輸送機器	自動車販売店		新車・中古車販売
			カー用品		自動車・二輪車部品販売
			自動車買取店		自動車買取専門店
			その他輸送機器		上記以外の輸送機器(バイク・自転車・農機具)
		玩具・音楽		玩具・ゲーム	玩具、ゲーム
				CD・楽器	CD、楽器
		スポーツ・レジャー用品			スポーツ&レジャー用品
		書籍・文具	文房具店		文房具、印鑑
			書店		書籍
		総合通信販売			総合通信販売業
		ペット・ペット用品			ペット、ペット用品
		その他小売店			商店街、雑貨、GS、墓石、花他

大分類	中分類	小分類	細分類	細々分類	
サービス	各種サービス	理美容	エステティック		エステ
			その他理美容		エステ以外の理美容(理美容院他)
		外食	ファミリーレストラン		ファミリーレストラン、多店舗レストラン
			ファストフード		ファストフード、持帰り弁当
			居酒屋・すし・焼肉		居酒屋、寿司、焼肉店
		宅配		ケータリング	宅配寿司、ピザ
				会員制個別宅配	食材宅配、生協の宅配、水の宅配
		旅行・ホテル・式場	旅行		旅行代理店
			ホテル・式場		旅館、ホテル、冠婚葬祭式場
		引越・代行		引越	引越
				リフォーム	リフォーム、太陽光発電
				クリーニング	クリーニング
		遊戯・娯楽	パチンコ		パチンコホール
			遊技・娯楽施設		ボウリング、ゲームセンター、カラオケ他
		スポーツクラブ		スポーツクラブ、ゴルフ場、体育館他	
		マスコミ関係		新聞社、出版社、テレビ他	
		医療・介護		老人ホーム、病院、整体他	
		サービス(その他)		車検	車検
				その他サービス	買取、レンタル、水道修理、写真スタジオ他
	教育・教養	進学	塾・予備校	進学塾、予備校、家庭教師	
			通信教育	通信教育	
	金融・保険	各種学校		自動車学校、ビジネス学校、文化教室他	
		金融	銀行・証券	銀行、証券会社	
			消費者金融	消費者金融	
		保険		生命保険、損害保険、共済保険など	
不動産	不動産	マンション		新築マンション	
		建売		新築一戸建	
		不動産仲介		仲介不動産	
		その他不動産	霊園・別荘	霊園、別荘の販売	
			住宅展示場	住宅展示場、ハウスメーカー、注文住宅など	
		土地	土地販売		
メーカー	食品・飲料・嗜好品		食品、飲料、嗜好品		
	健康食品		健康食品		
	製薬・医療用品		製薬会社、医薬品、治験など		
	化粧品		化粧品		
	日用雑貨・家庭用品		日用雑貨、家庭用品		
	ファッション・アクセサリ		衣料品・装飾品		
	家電・AV機器		家電、家電のリコールなど		
	輸送・自動車関係		輸送・自動車関係		
	その他メーカー		上記以外のメーカー		
その他	その他	官公庁		官公庁	
		組合・団体		～協会、～委員会、農協、生協など	
		通信関係		プロバイダー、ケーブルテレビ、電話会社他	
		運輸・輸送		電鉄、バス会社	
		求人連合		求人連合	
		その他		新聞販売店、政党、寺社、人材派遣、セミナーほか	