

**Yomisen**

*Act first.*

*60<sup>th</sup>  
anniversary*

*Reach fast.*

2025年関西地区における  
折込出稿実態調査

株式会社読宣 経営戦略室  
連絡先：06-6367-9038  
E-MAIL：ys.k.senryaku@yomisen.co.jp  
HP：<https://www.yomisen.co.jp>

## ■調査概要

### 1.調査目的

関西地区における新聞折込広告の出稿状況を把握し、販売促進の一助となる資料を関係者に提出する。

### 2.調査方法

各地区にモニターを設置し、新聞に折り込まれるチラシを全て回収。集計分析を行った。

### 3.調査期間

2025年1月1日 ~ 12月31日

### 4.調査地区

大阪府を中心に、周辺付近を含めた42地区44地点

\*右表参照 (Y=読売新聞、A=朝日新聞、Ko=神戸新聞、Ky=京都新聞)

| 調査地点 |          |     | 調査地点  |         |    |
|------|----------|-----|-------|---------|----|
| 大阪北部 | 大阪市 西淀川区 | A   | 兵庫    | 尼崎市     | Y  |
|      | 大阪市 西区   | Y   |       | 西宮市     | A  |
|      | 大阪市 城東区  | A   |       | 芦屋市     | A  |
|      | 大阪市 住吉区  | A   |       | 川西市     | A  |
|      | 豊中市      | Y   |       | 宝塚市     | A  |
|      | 吹田市      | Y   |       | 神戸市 灘区  | A  |
|      | 吹田市      | A   |       | 神戸市 兵庫区 | A  |
|      | 池田市      | A   |       | 神戸市 垂水区 | A  |
|      | 高槻市      | A   |       | 神戸市 北区  | Y  |
|      | 枚方市      | Y   |       | 三田市     | A  |
|      | 門真市      | A   |       | 明石市     | Y  |
| 大阪南部 | 東大阪市     | Y   | 加古川市  | A       |    |
|      | 八尾市      | A   | 姫路市   | Ko      |    |
|      | 堺市       | Y   | たつの市  | Ko      |    |
|      | 堺市       | A   | 京滋    | 京都市 左京区 | Ky |
|      | 岸和田市     | Y   |       | 京都市 伏見区 | Ky |
|      | 泉佐野市     | A   |       | 向日市     | A  |
|      | 富田林市     | A   |       | 八幡市     | A  |
|      |          |     |       | 大津市     | A  |
|      |          |     |       | 草津市     | Y  |
|      |          |     |       | 彦根市     | A  |
|      |          | 奈良  | 奈良市   | A       |    |
|      |          |     | 生駒市   | A       |    |
|      |          |     | 大和郡山市 | Y       |    |
|      |          | 和歌山 | 和歌山市  | A       |    |
|      |          |     | 橋本市   | A       |    |

## ■全地区出稿状況

2025年

|            |       |          |
|------------|-------|----------|
| 前年比        | ..... | 101.1 %  |
| 前々年比       | ..... | 99.4 %   |
| 一世帯当りの折込枚数 | ..... | 3529.8 枚 |

| ◇前年比伸び率(大分類) |       | ◇構成比   |      |       |       |
|--------------|-------|--------|------|-------|-------|
| 流通           | ..... | -2.8%  | 流通   | ..... | 46.3% |
| サービス         | ..... | 8.2%   | サービス | ..... | 36.3% |
| 不動産          | ..... | -19.6% | 不動産  | ..... | 3.1%  |
| メーカー         | ..... | 5.1%   | メーカー | ..... | 7.1%  |

| ◇前年比伸び率(主要業種別) |       |         |
|----------------|-------|---------|
| 健康食品           | ..... | 26.9 %  |
| 金融・保険          | ..... | 21.9 %  |
| ドラッグストア        | ..... | 3.4 %   |
| 外食             | ..... | 2.8 %   |
| マンション          | ..... | 2.4 %   |
| 百貨店            | ..... | 1.0 %   |
| スーパー           | ..... | -1.7 %  |
| 家電             | ..... | -5.6 %  |
| 衣料洋品           | ..... | -5.7 %  |
| 求人連合           | ..... | -6.9 %  |
| ホームセンター        | ..... | -12.0 % |
| 自動車販売店         | ..... | -12.9 % |
| 不動産仲介          | ..... | -20.8 % |
| 塾・予備校          | ..... | -27.2 % |
| 遊技・娯楽施設        | ..... | -39.3 % |

**【全体】◇概況**

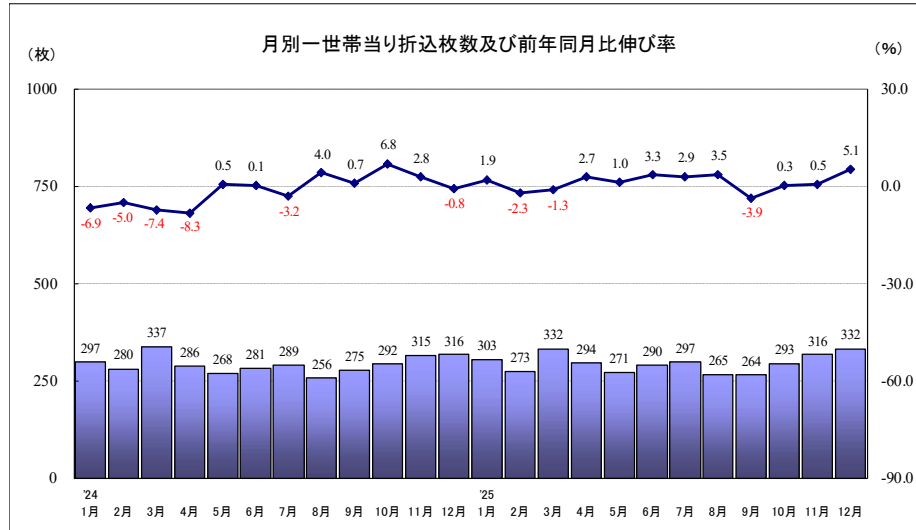
**★全体の傾向**  
 2025年関西地区の折込広告出稿枚数（一世帯平均）は3529.8枚で、前年比1.1%増となり、3年ぶりに前年を上回った。前年を下回ったのは2、3、9月の3か月で、他は0.3～5.1%のプラスとなった。けん引役となったのが、「健康食品」（前年比26.9%増）と「金融・保険」（同21.9%増）で、いずれも前年より20%以上増加した。前年から減少した業種は「塾・予備校」（同27.2%減）、「ホームセンター」（同12%減）、「衣料洋品」（同5.7%減）などだった。

**★ブロック別**  
 「京滋」をのぞく、すべてのブロックで前年を上回った。伸び率が最も高かったのは、「大阪北部」（前年比2.3%増）で、「奈良」（同2.2%増）、「兵庫」（同2.1%増）が続いた。一世帯当りの折込枚数が最も多かったのは「奈良」（3655.7枚）で、次いで「大阪北部」（3646.6枚）となった。

年間一世帯当たり折込枚数及び前年比伸び率の推移

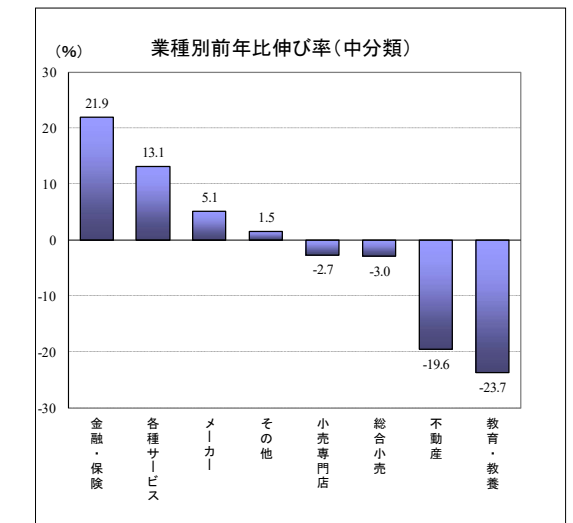
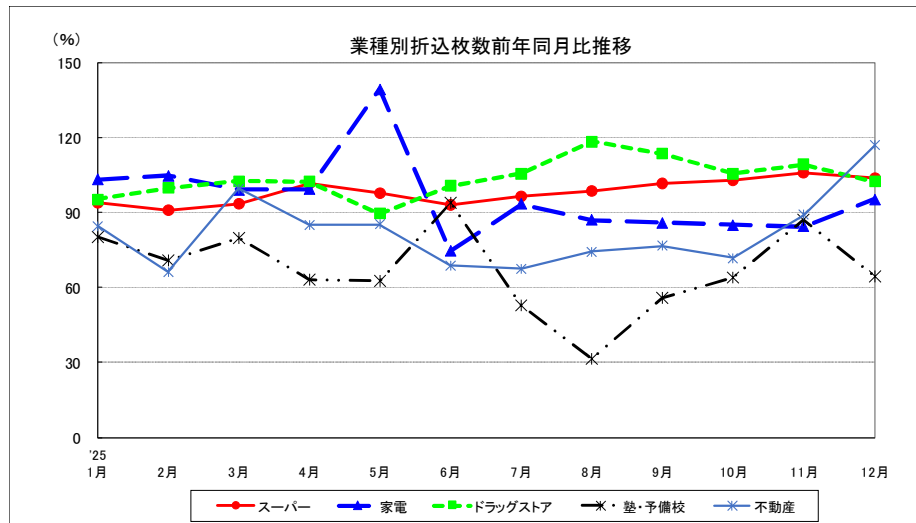
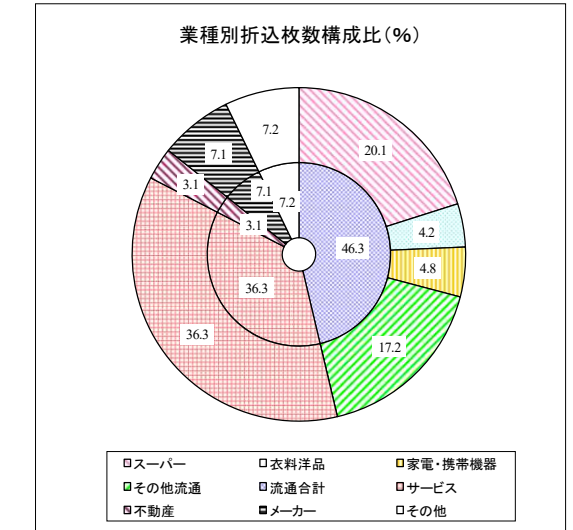
| 年  | 折込枚数(枚) | 前年比伸び率(%) |
|----|---------|-----------|
| 16 | 5,430   | -5.4      |
| 17 | 4,973   | -8.4      |
| 18 | 4,808   | -3.3      |
| 19 | 4,650   | -3.3      |
| 20 | 3,563   | -23.4     |
| 21 | 3,609   | 1.3       |
| 22 | 3,702   | 2.6       |
| 23 | 3,551   | -4.1      |
| 24 | 3,491   | -1.7      |
| 25 | 3,530   | 1.1       |

## 《総枚数》



## 《業種別》

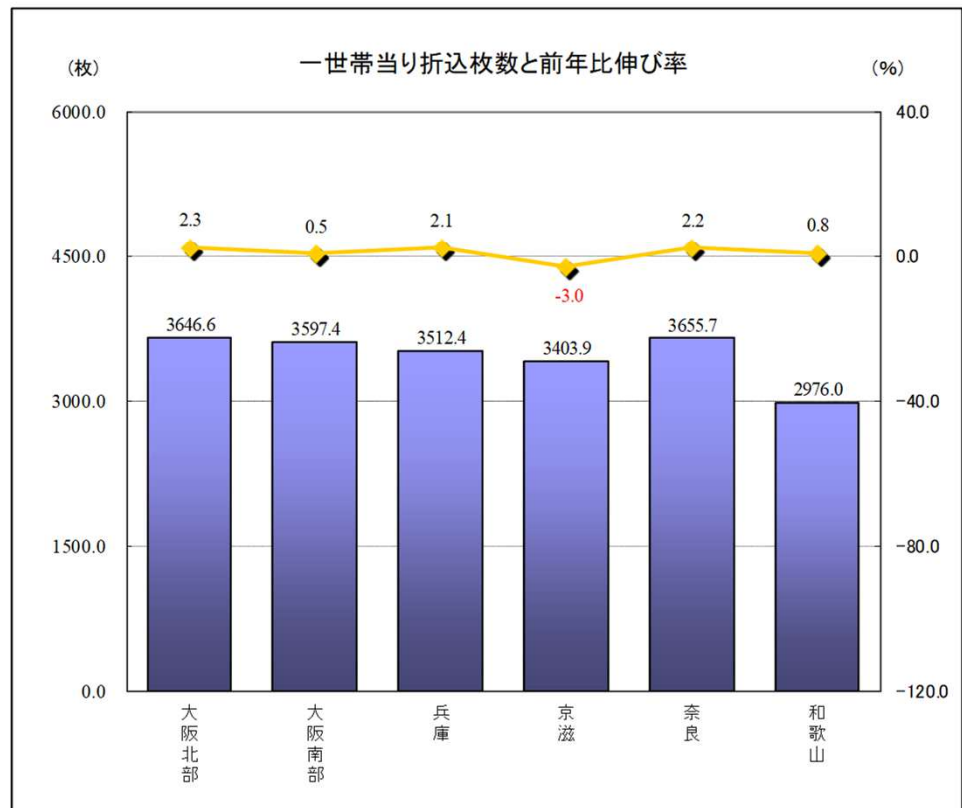
25年01月～25年12月



## 《ブロック別》

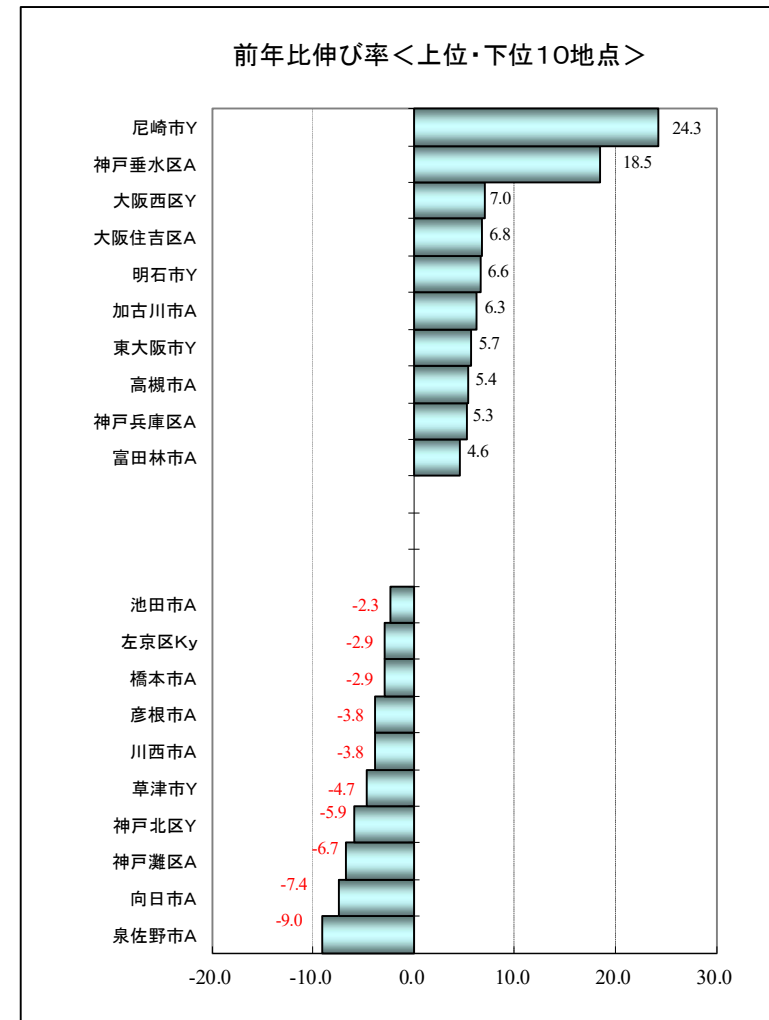
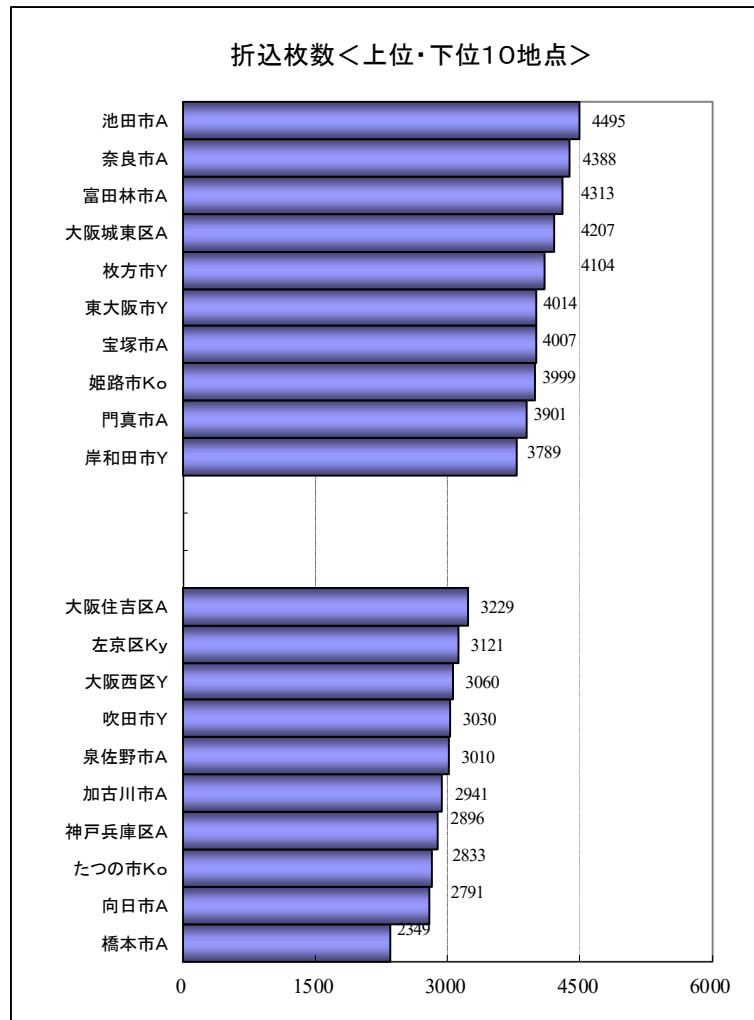
(2025年)

|              | 大阪北部   | 大阪南部   | 兵庫     | 京滋     | 奈良     | 和歌山    | 平均     |
|--------------|--------|--------|--------|--------|--------|--------|--------|
| 一世帯当り折込枚数(枚) | 3646.6 | 3597.4 | 3512.4 | 3403.9 | 3655.7 | 2976.0 | 3529.8 |
| 前年同月比伸び率(%)  | 2.3    | 0.5    | 2.1    | -3.0   | 2.2    | 0.8    | 1.1    |



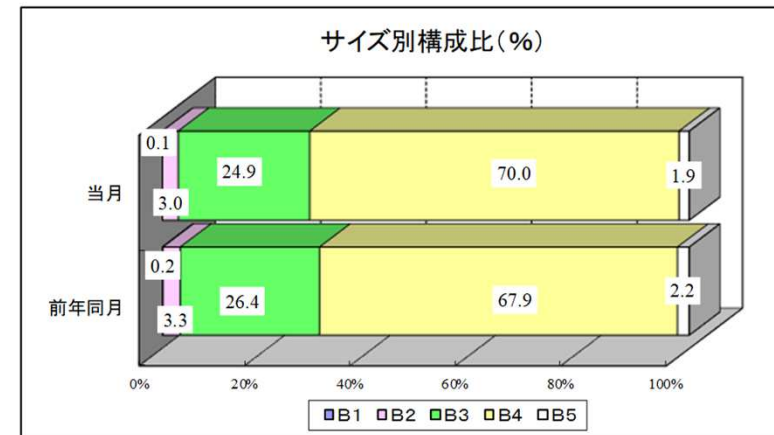
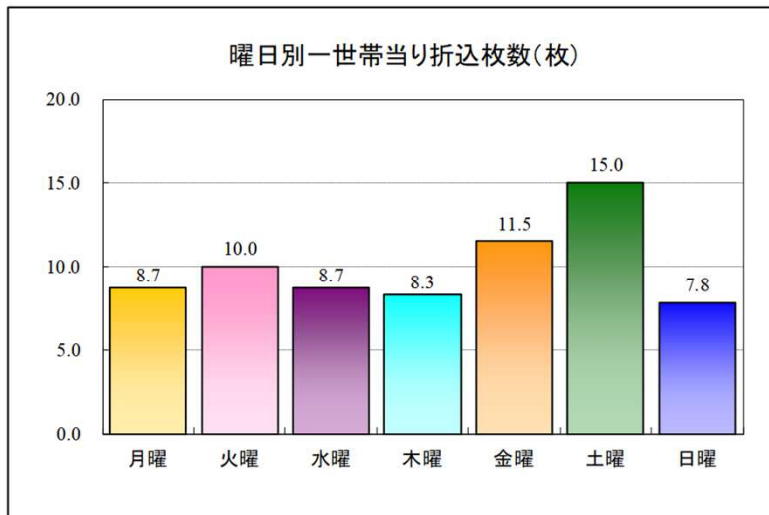
## 《地点別》

'25年01月～'25年12月

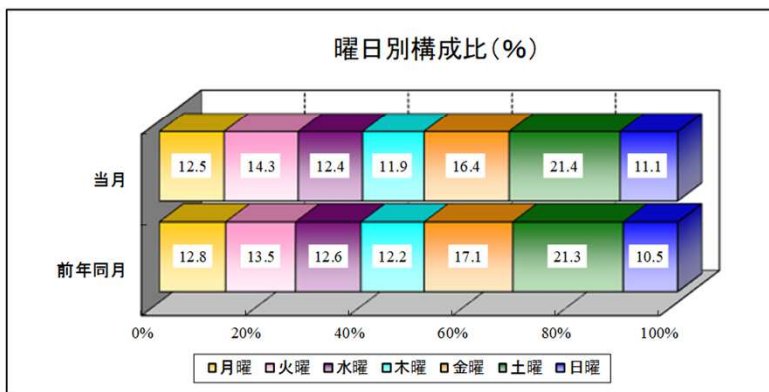


## 《曜日・サイズ・色数別》

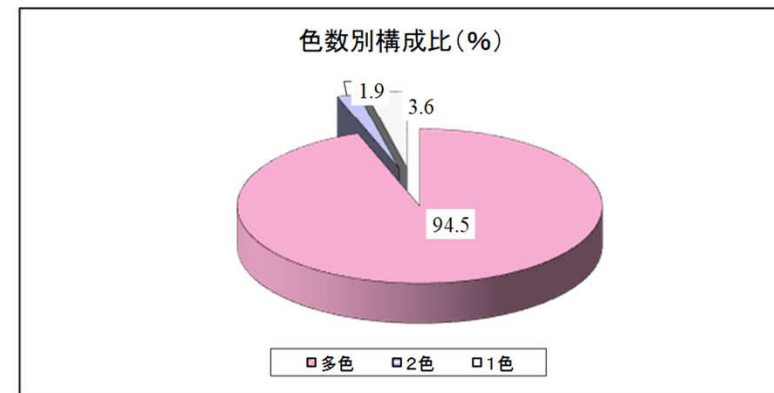
'25年01月～'25年12月



|       | B1  | B2  | B3   | B4   | B5  |
|-------|-----|-----|------|------|-----|
| 2025年 | 0.1 | 3.0 | 24.9 | 70.0 | 1.9 |
| 2024年 | 0.2 | 3.3 | 26.4 | 67.9 | 2.2 |



|       | 月曜   | 火曜   | 水曜   | 木曜   | 金曜   | 土曜   | 日曜   |
|-------|------|------|------|------|------|------|------|
| 2025年 | 12.5 | 14.3 | 12.4 | 11.9 | 16.4 | 21.4 | 11.1 |
| 2024年 | 12.8 | 13.5 | 12.6 | 12.2 | 17.1 | 21.3 | 10.5 |



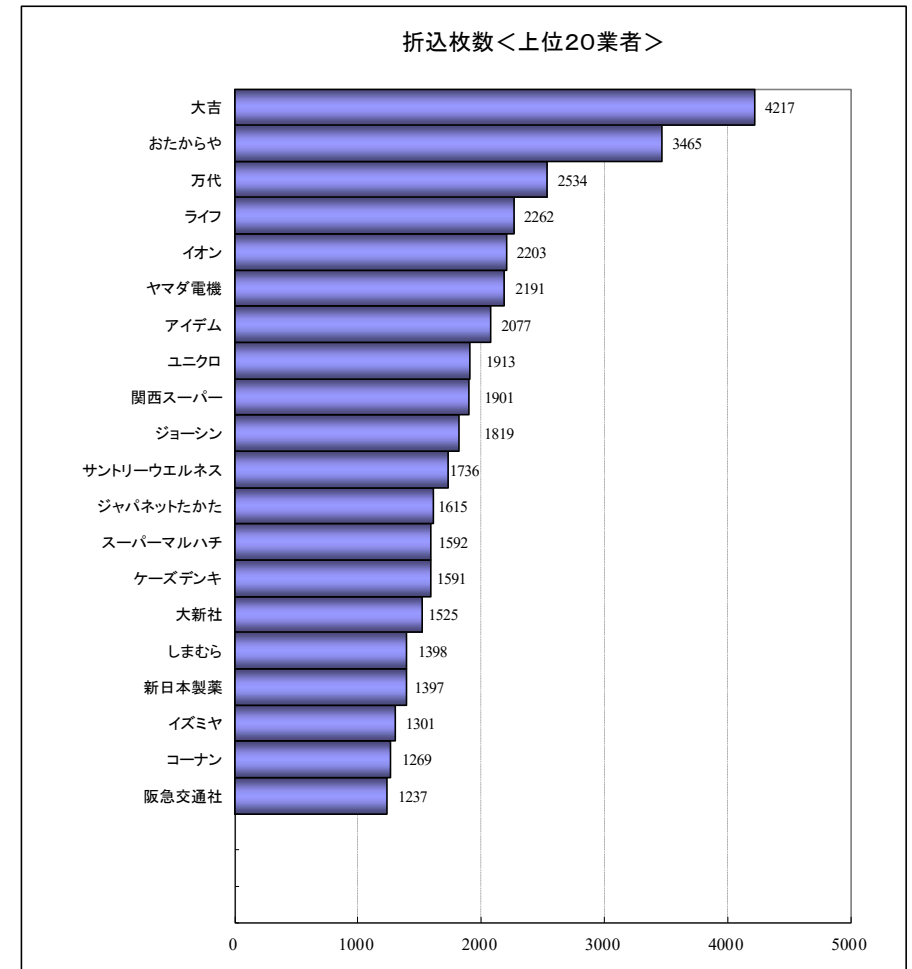
|       | 多色   | 2色  | 1色  |
|-------|------|-----|-----|
| 2025年 | 94.5 | 1.9 | 3.6 |

## 【2025年業種別】

### 《業者別折込枚数ランキング》

'25年01月～'25年12月

| 地点         | 折込枚数(枚) | 前年比(%) |
|------------|---------|--------|
| 大吉         | 4217    | 159.6  |
| おたからや      | 3465    | 159.0  |
| 万代         | 2534    | 107.0  |
| ライフ        | 2262    | 98.6   |
| イオン        | 2203    | 109.0  |
| ヤマダ電機      | 2191    | 91.1   |
| アイテム       | 2077    | 101.4  |
| ユニクロ       | 1913    | 100.1  |
| 関西スーパー     | 1901    | 111.6  |
| ジョーシン      | 1819    | 108.7  |
| サントリーウエルネス | 1736    | 136.2  |
| ジャパネットたかた  | 1615    | 106.6  |
| スーパーマルハチ   | 1592    | 98.0   |
| ケーズデンキ     | 1591    | 93.8   |
| 大新社        | 1525    | 92.7   |
| しまむら       | 1398    | 96.2   |
| 新日本製薬      | 1397    | 100.9  |
| イズミヤ       | 1301    | 103.7  |
| コーナン       | 1269    | 96.0   |
| 阪急交通社      | 1237    | 137.0  |
|            |         |        |
|            |         |        |
|            |         |        |



業種別ブロック別一世帯当り折込枚数及び前年比

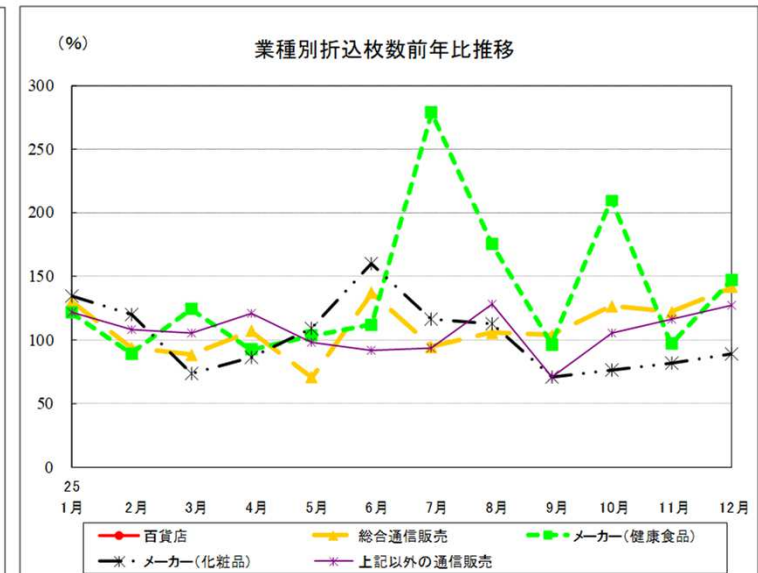
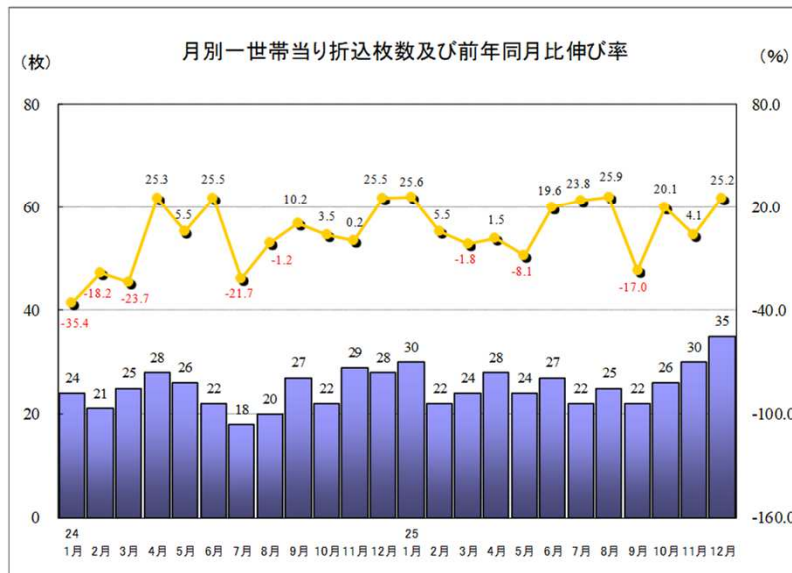
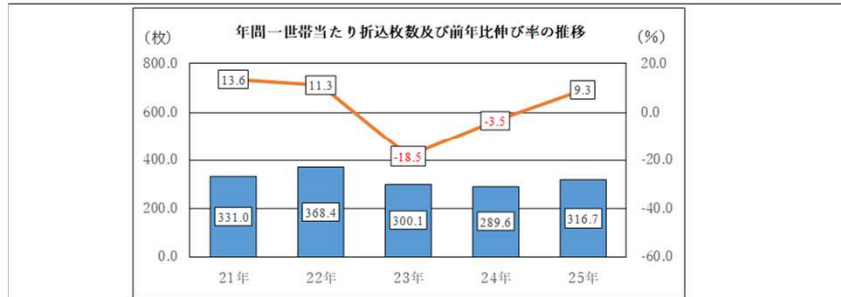
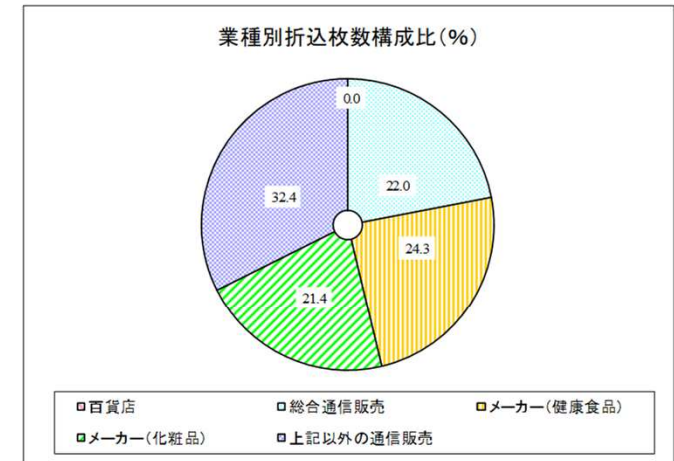
'25年01月～'25年12月

| 業種             | 大阪北部           |              | 大阪南部           |              | 兵庫             |              | 京滋             |              | 奈良             |              | 和歌山            |              | 一世帯平均          |              |
|----------------|----------------|--------------|----------------|--------------|----------------|--------------|----------------|--------------|----------------|--------------|----------------|--------------|----------------|--------------|
|                | 枚数(枚)          | 前年比(%)       | 枚数(枚)          | 前年比(%)       | 枚数(枚)          | 前年比(%)       | 枚数(枚)          | 前年比(%)       | 枚数(枚)          | 前年比(%)       | 枚数(枚)          | 前年比(%)       | 枚数(枚)          | 前年比(%)       |
| 百貨店            | 29.8           | 95.8         | 18.8           | 109.3        | 51.1           | 104.2        | 18.7           | 92.3         | 33.0           | 102.1        | 9.5            | 118.8        | 32.9           | 101.0        |
| スーパー           | 808.5          | 98.1         | 647.0          | 101.8        | 692.9          | 97.8         | 741.3          | 96.6         | 596.3          | 100.5        | 405.5          | 100.5        | 709.9          | 98.3         |
| ホームセンター        | 56.3           | 87.9         | 65.0           | 81.9         | 77.0           | 91.5         | 61.7           | 92.9         | 90.3           | 89.1         | 78.5           | 68.9         | 68.1           | 88.0         |
| <b>総合小売り計</b>  | <b>922.4</b>   | <b>97.3</b>  | <b>788.6</b>   | <b>99.0</b>  | <b>874.9</b>   | <b>96.9</b>  | <b>868.1</b>   | <b>95.7</b>  | <b>814.3</b>   | <b>98.3</b>  | <b>518.5</b>   | <b>94.1</b>  | <b>857.7</b>   | <b>97.0</b>  |
| 飲食品            | 37.4           | 88.4         | 62.8           | 90.8         | 39.3           | 86.1         | 64.4           | 94.7         | 56.0           | 95.5         | 49.5           | 93.4         | 47.0           | 90.2         |
| 衣料洋品           | 146.0          | 95.5         | 149.0          | 93.7         | 150.0          | 94.5         | 153.1          | 93.9         | 130.3          | 91.8         | 147.0          | 91.6         | 147.7          | 94.3         |
| 宝飾・身回り品        | 49.0           | 120.2        | 51.2           | 119.6        | 60.9           | 123.8        | 43.9           | 104.8        | 49.0           | 113.1        | 39.0           | 91.8         | 51.8           | 117.4        |
| 家電             | 136.2          | 91.1         | 158.2          | 89.0         | 159.0          | 97.1         | 157.4          | 98.3         | 170.3          | 94.8         | 190.5          | 94.8         | 154.1          | 94.4         |
| 携帯ショップ         | 7.3            | 123.4        | 3.8            | 79.2         | 4.2            | 75.6         | 5.9            | 61.2         | 4.0            | 100.0        | 5.0            | 52.6         | 5.4            | 85.2         |
| ドラッグストア        | 107.8          | 108.1        | 142.0          | 96.2         | 113.4          | 109.3        | 118.0          | 97.3         | 83.7           | 87.2         | 203.5          | 104.6        | 117.8          | 103.4        |
| 自動車販売店         | 17.6           | 80.9         | 64.2           | 100.0        | 35.0           | 85.8         | 68.7           | 82.4         | 49.7           | 98.7         | 80.5           | 84.3         | 41.6           | 87.1         |
| スポーツ・レジャー用品    | 15.6           | 108.6        | 11.6           | 111.5        | 12.5           | 129.6        | 14.1           | 106.5        | 5.3            | 80.0         | 11.5           | 153.3        | 13.0           | 114.3        |
| 総合通信販売業        | 74.7           | 108.9        | 59.8           | 105.3        | 69.4           | 111.9        | 76.3           | 103.7        | 78.3           | 101.3        | 67.5           | 103.8        | 71.5           | 107.7        |
| <b>小売専門店計</b>  | <b>711.1</b>   | <b>98.6</b>  | <b>845.8</b>   | <b>95.5</b>  | <b>762.4</b>   | <b>99.3</b>  | <b>821.1</b>   | <b>95.0</b>  | <b>806.3</b>   | <b>95.3</b>  | <b>900.0</b>   | <b>94.8</b>  | <b>775.3</b>   | <b>97.3</b>  |
| 理美容            | 7.2            | 105.7        | 10.2           | 92.7         | 9.0            | 102.4        | 7.7            | 84.4         | 14.0           | 89.4         | 1.0            | 22.2         | 8.4            | 95.3         |
| 外食             | 87.8           | 99.0         | 111.2          | 99.8         | 76.6           | 108.7        | 81.7           | 102.9        | 83.0           | 97.6         | 86.5           | 112.3        | 85.5           | 102.8        |
| 宅配             | 41.5           | 82.7         | 46.8           | 99.2         | 31.3           | 90.5         | 38.3           | 90.8         | 25.0           | 82.4         | 23.0           | 55.4         | 36.4           | 86.9         |
| 旅行・ホテル・式場      | 257.0          | 122.9        | 176.2          | 115.6        | 141.9          | 124.7        | 92.0           | 81.2         | 178.7          | 103.5        | 108.5          | 119.2        | 172.8          | 115.8        |
| 遊技・娯楽施設        | 22.9           | 63.5         | 19.6           | 57.0         | 26.8           | 69.8         | 16.4           | 37.6         | 6.0            | 60.0         | 34.5           | 76.7         | 22.1           | 60.7         |
| <b>各種サービス計</b> | <b>1,158.5</b> | <b>114.3</b> | <b>1,133.2</b> | <b>114.0</b> | <b>1,046.4</b> | <b>117.5</b> | <b>941.9</b>   | <b>102.2</b> | <b>1,185.7</b> | <b>110.0</b> | <b>927.5</b>   | <b>116.6</b> | <b>1,076.8</b> | <b>113.1</b> |
| 塾・予備校          | 120.5          | 70.7         | 104.4          | 78.0         | 83.1           | 73.3         | 99.4           | 73.1         | 121.7          | 74.3         | 27.5           | 64.7         | 99.3           | 72.8         |
| <b>教育・教養計</b>  | <b>155.6</b>   | <b>75.4</b>  | <b>132.2</b>   | <b>78.6</b>  | <b>117.4</b>   | <b>75.7</b>  | <b>127.4</b>   | <b>77.2</b>  | <b>150.3</b>   | <b>77.8</b>  | <b>48.0</b>    | <b>77.4</b>  | <b>131.1</b>   | <b>76.3</b>  |
| <b>金融・保険計</b>  | <b>79.7</b>    | <b>131.6</b> | <b>79.0</b>    | <b>120.8</b> | <b>72.9</b>    | <b>112.7</b> | <b>64.7</b>    | <b>139.0</b> | <b>67.0</b>    | <b>101.0</b> | <b>59.5</b>    | <b>117.8</b> | <b>73.3</b>    | <b>121.9</b> |
| マンション          | 9.6            | 135.9        | 14.4           | 141.2        | 21.4           | 95.2         | 5.1            | 67.9         | 2.0            | 40.0         | 4.0            | 100.0        | 12.4           | 102.4        |
| 建売             | 6.2            | 100.0        | 3.2            | 26.2         | 6.3            | 83.0         | 5.7            | 137.9        | 7.0            | 150.0        | 18.0           | 67.9         | 6.4            | 82.0         |
| 不動産仲介          | 36.8           | 95.4         | 16.8           | 63.6         | 35.8           | 69.1         | 41.1           | 65.6         | 45.7           | 173.4        | 3.5            | 63.6         | 34.0           | 79.2         |
| <b>不動産計</b>    | <b>104.6</b>   | <b>87.8</b>  | <b>111.6</b>   | <b>74.0</b>  | <b>113.6</b>   | <b>77.3</b>  | <b>100.7</b>   | <b>67.5</b>  | <b>156.3</b>   | <b>111.9</b> | <b>69.0</b>    | <b>79.3</b>  | <b>109.5</b>   | <b>80.4</b>  |
| メーカー(健康食品)     | 75.4           | 128.9        | 76.0           | 121.4        | 83.1           | 124.4        | 78.0           | 140.4        | 76.0           | 121.9        | 75.5           | 113.5        | 78.4           | 126.9        |
| メーカー(化粧品)      | 76.9           | 95.1         | 75.0           | 89.7         | 73.9           | 98.0         | 71.6           | 105.3        | 67.7           | 106.8        | 69.0           | 97.9         | 73.9           | 97.6         |
| <b>メーカー計</b>   | <b>251.8</b>   | <b>102.7</b> | <b>250.2</b>   | <b>97.4</b>  | <b>266.4</b>   | <b>108.1</b> | <b>233.6</b>   | <b>109.5</b> | <b>236.3</b>   | <b>107.6</b> | <b>247.0</b>   | <b>102.7</b> | <b>252.1</b>   | <b>105.1</b> |
| 求人連合           | 92.3           | 98.8         | 66.2           | 87.6         | 114.1          | 93.8         | 78.7           | 88.4         | 70.7           | 97.2         | 49.5           | 65.1         | 90.7           | 93.1         |
| <b>その他計</b>    | <b>262.9</b>   | <b>104.8</b> | <b>256.8</b>   | <b>97.9</b>  | <b>258.4</b>   | <b>97.7</b>  | <b>246.3</b>   | <b>102.0</b> | <b>239.3</b>   | <b>117.7</b> | <b>206.5</b>   | <b>95.8</b>  | <b>254.0</b>   | <b>101.5</b> |
| <b>全業種合計</b>   | <b>3,646.6</b> | <b>102.3</b> | <b>3,597.4</b> | <b>100.5</b> | <b>3,512.4</b> | <b>102.1</b> | <b>3,403.9</b> | <b>97.0</b>  | <b>3,655.7</b> | <b>102.2</b> | <b>2,976.0</b> | <b>100.8</b> | <b>3,529.8</b> | <b>101.1</b> |
| 累計合計           | 3,646.6        | 102.3        | 3,597.4        | 100.5        | 3,512.4        | 102.1        | 3,403.9        | 97.0         | 3,655.7        | 102.2        | 2,976.0        | 100.8        | 3,529.8        | 101.1        |
| 累計平均           | 303.9          | 102.3        | 299.8          | 100.5        | 292.7          | 102.1        | 283.7          | 97.0         | 304.6          | 102.2        | 248.0          | 100.8        | 294.2          | 101.1        |

## 【通信販売】 ※全世帯出荷状況

25年01月～'25年12月

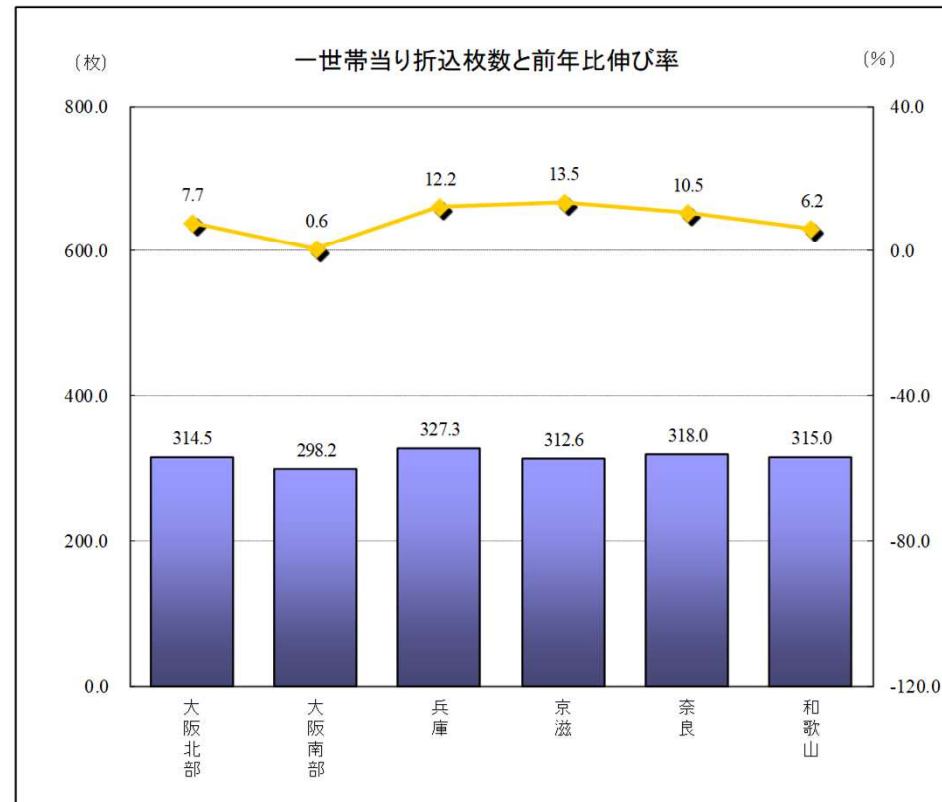
|             |         |            |                      |
|-------------|---------|------------|----------------------|
| 一世帯当たりの折込枚数 | 316.7 枚 | 総合通信販売     | 69.6 枚 (前年比 109.4%)  |
| 前年比         | 109.3%  | メーカー(健康食品) | 76.8 枚 (前年比 125.0%)  |
| 前々年比        | 105.5%  | メーカー(化粧品)  | 67.7 枚 (前年比 98.4%)   |
|             |         | 上記以外の通信販売  | 102.6 枚 (前年比 107.1%) |



## 【通信販売】ブロック別

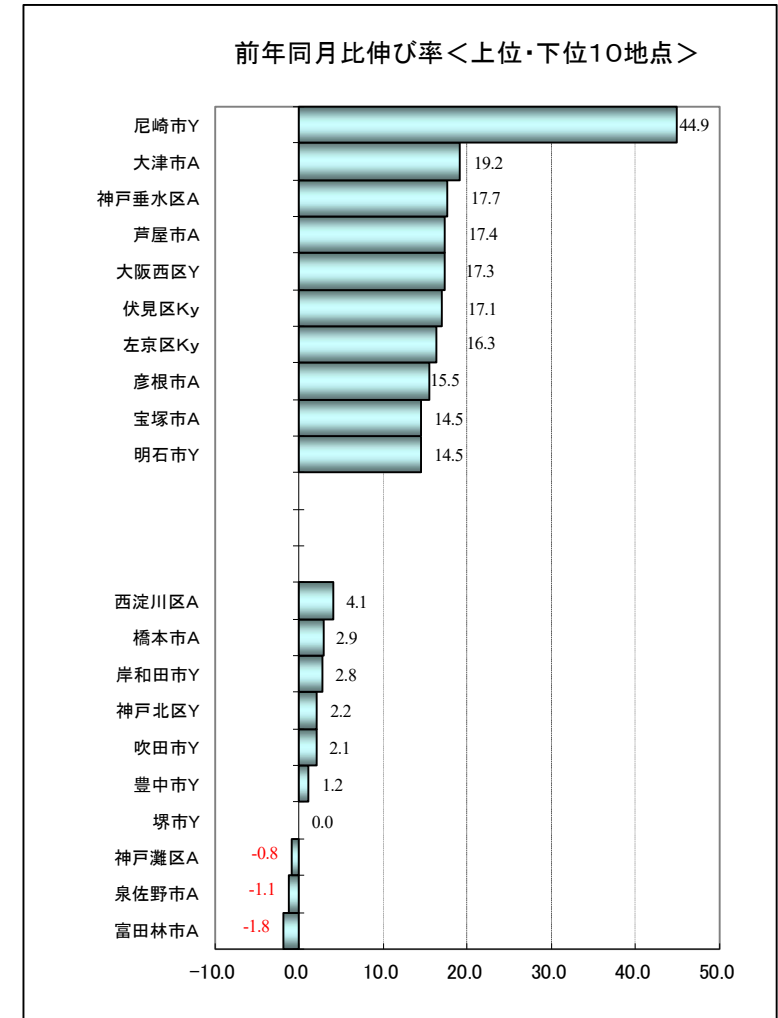
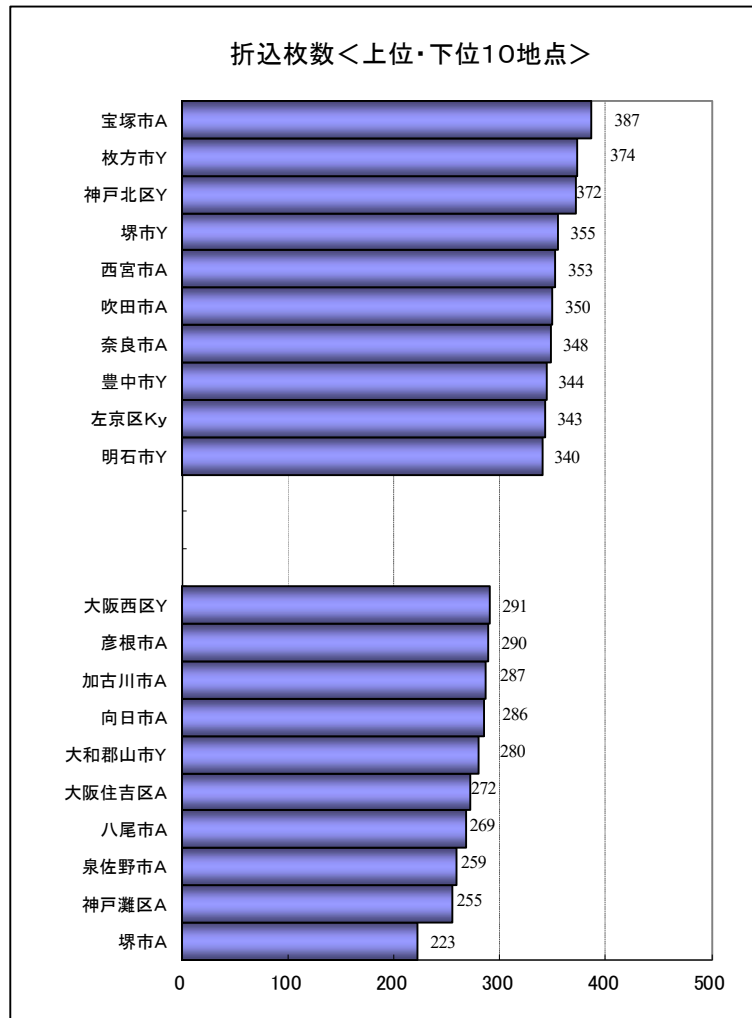
(25年度1～12月)

|   |              | 大阪北部  | 大阪南部  | 兵庫    | 京滋    | 奈良    | 和歌山   | 平均    |
|---|--------------|-------|-------|-------|-------|-------|-------|-------|
| 累 | 一世帯当り折込枚数(枚) | 314.5 | 298.2 | 327.3 | 312.6 | 318.0 | 315.0 | 316.7 |
| 計 | 前年同月比伸び率(%)  | 7.7   | 0.6   | 12.2  | 13.5  | 10.5  | 6.2   | 9.3   |



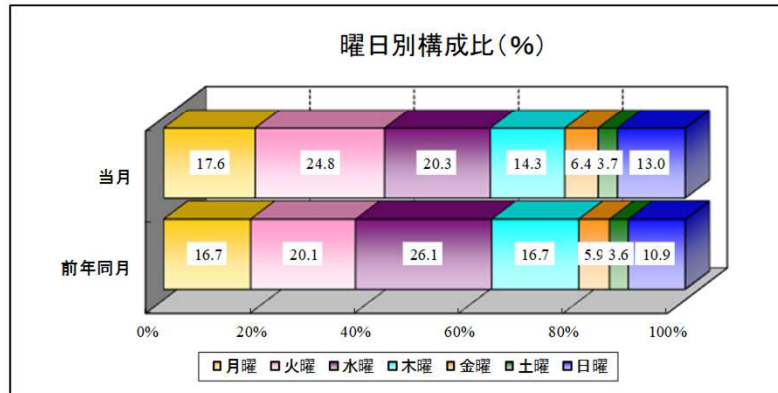
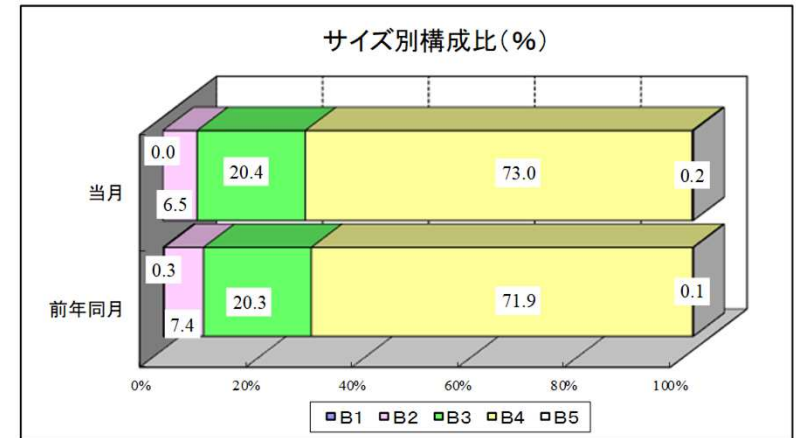
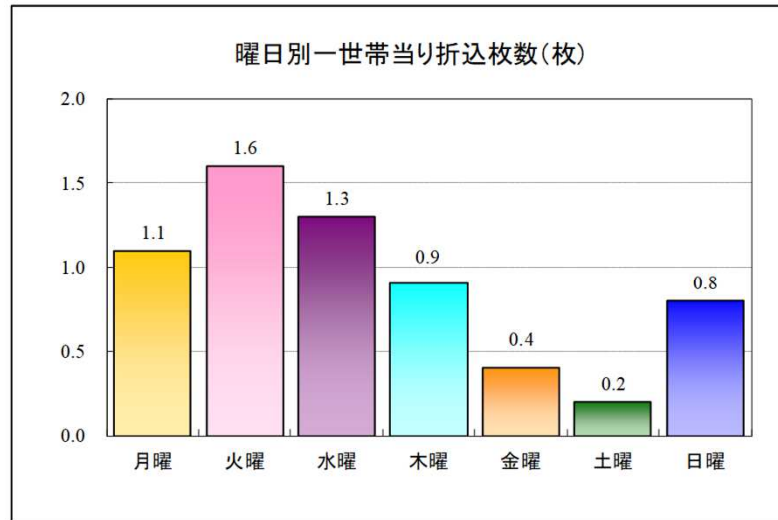
## 【通信販売】地点別

'25年01月～'25年12月

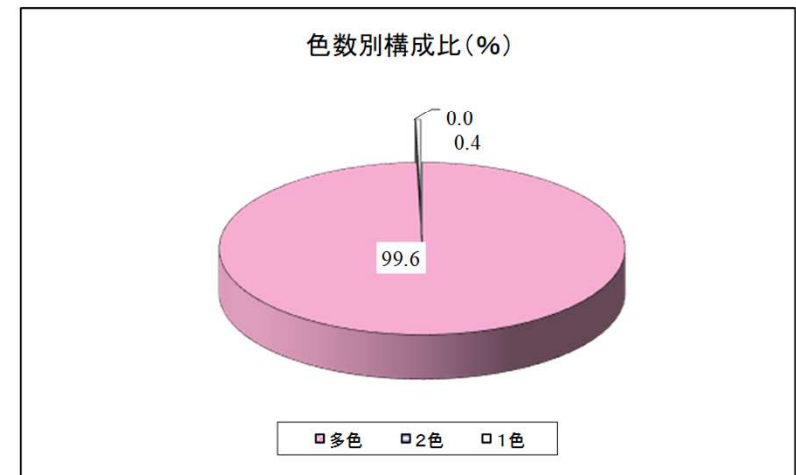


## 【通信販売】曜日・サイズ・色数別

25年01月～25年12月



|      | 月曜   | 火曜   | 水曜   | 木曜   | 金曜  | 土曜  | 日曜   |
|------|------|------|------|------|-----|-----|------|
| 当月   | 17.6 | 24.8 | 20.3 | 14.3 | 6.4 | 3.7 | 13.0 |
| 前年同月 | 16.7 | 20.1 | 26.1 | 16.7 | 5.9 | 3.6 | 10.9 |

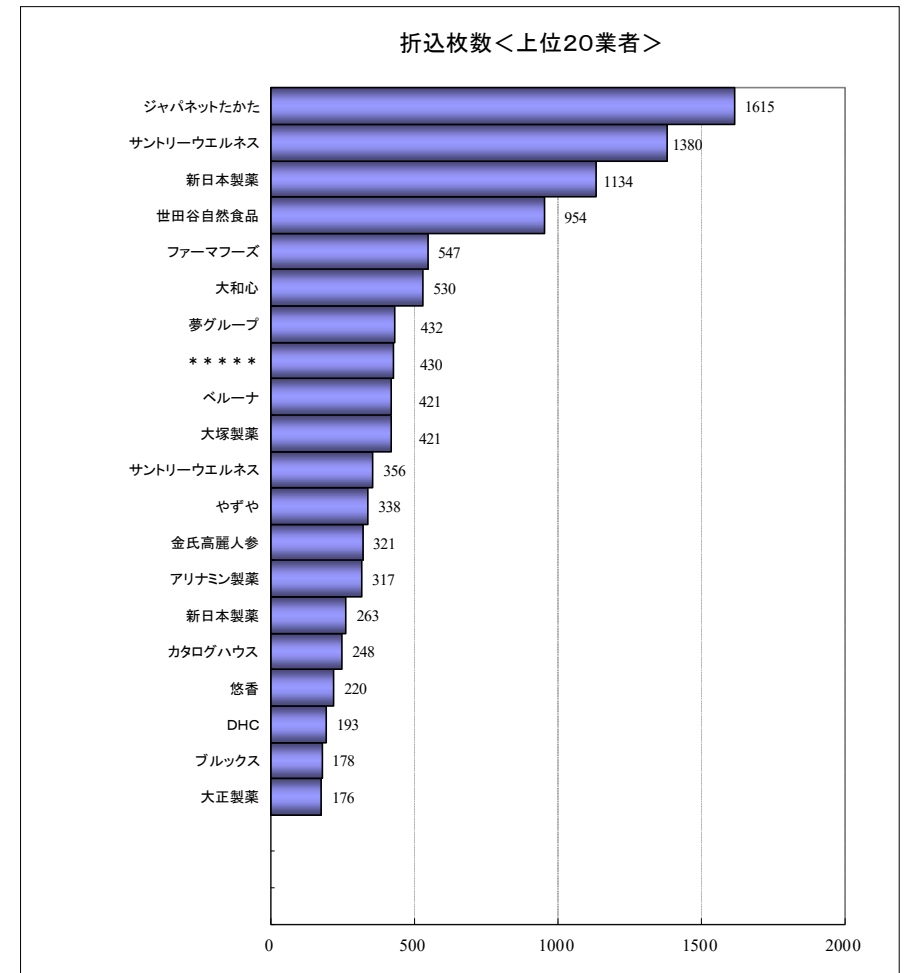


## 【通信販売】

《業者別折込枚数ランキング》

'25年01月～'25年12月

| 業者名        | 業種        | 折込枚数(枚) | 前年同月比(%) |
|------------|-----------|---------|----------|
| ジャパネットたかた  | 総合通信販売    | 1615    | 106.6    |
| サントリーウエルネス | 健康食品      | 1380    | 125.5    |
| 新日本製薬      | 化粧品       | 1134    | 84.6     |
| 世田谷自然食品    | 食品・飲料・嗜好品 | 954     | 127.4    |
| ファーマフーズ    | 日用雑貨・家庭用品 | 547     | 92.4     |
| 大和心        | 総合通信販売    | 530     | 109.7    |
| 夢グループ      | その他       | 432     | 209.7    |
| *****      | 日用雑貨・家庭用品 | 430     | 96.0     |
| ベルーナ       | 総合通信販売    | 421     | 121.0    |
| 大塚製薬       | 化粧品       | 421     | 117.9    |
| サントリーウエルネス | 化粧品       | 356     | 203.4    |
| やずや        | 健康食品      | 338     | 143.8    |
| 金氏高麗人参     | 健康食品      | 321     | 364.8    |
| アリナミン製薬    | 製薬・医療用品   | 317     | 72.9     |
| 新日本製薬      | 健康食品      | 263     | 597.7    |
| カタログハウス    | 総合通信販売    | 248     | 393.7    |
| 悠香         | 化粧品       | 220     | 564.1    |
| DHC        | 化粧品       | 193     | 135.0    |
| ブルックス      | 食品・飲料・嗜好品 | 178     | 142.4    |
| 大正製薬       | 健康食品      | 176     | 81.5     |
|            |           |         |          |
|            |           |         |          |
|            |           |         |          |



通販年間

< < 地点別業種別折込枚数及び前年対比 > >

25年01月~'25年12月

| 地点     | 前年対比 (%) | 百貨店  |      | 総合通信販売 |      | メーカー(健康食品) |      | メーカー(化粧品) |      | 上記以外の通信販売 |      | 合計    |       |
|--------|----------|------|------|--------|------|------------|------|-----------|------|-----------|------|-------|-------|
|        |          | '24年 | '25年 | '24年   | '25年 | '24年       | '25年 | '24年      | '25年 | '24年      | '25年 | '24年  | '25年  |
| 西淀川区A  | 104.1    | 0    | 0    | 57     | 70   | 55         | 75   | 81        | 72   | 99        | 87   | 292   | 304   |
| 大阪西区Y  | 117.3    | 0    | 0    | 70     | 90   | 39         | 65   | 61        | 55   | 78        | 81   | 248   | 291   |
| 大阪城東区A | 109.9    | 0    | 0    | 52     | 58   | 48         | 70   | 73        | 71   | 99        | 100  | 272   | 299   |
| 大阪住吉区A | 105.0    | 0    | 0    | 65     | 68   | 50         | 72   | 64        | 61   | 80        | 71   | 259   | 272   |
| 豊中市Y   | 101.2    | 0    | 0    | 74     | 72   | 60         | 80   | 85        | 74   | 121       | 118  | 340   | 344   |
| 吹田市Y   | 102.1    | 0    | 0    | 84     | 85   | 51         | 64   | 74        | 63   | 81        | 84   | 290   | 296   |
| 吹田市A   | 114.0    | 0    | 0    | 68     | 78   | 59         | 79   | 73        | 76   | 107       | 117  | 307   | 350   |
| 池田市A   | 106.0    | 0    | 0    | 61     | 65   | 66         | 83   | 76        | 70   | 112       | 116  | 315   | 334   |
| 高槻市A   | 110.0    | 0    | 0    | 53     | 61   | 65         | 68   | 72        | 72   | 90        | 107  | 280   | 308   |
| 枚方市Y   | 111.3    | 0    | 0    | 78     | 89   | 68         | 82   | 78        | 72   | 112       | 131  | 336   | 374   |
| 門真市A   | 108.3    | 0    | 0    | 63     | 70   | 71         | 84   | 69        | 65   | 98        | 107  | 301   | 326   |
| 東大阪市Y  | 104.6    | 0    | 0    | 90     | 89   | 63         | 72   | 70        | 72   | 84        | 88   | 307   | 321   |
| 八尾市A   | 108.5    | 0    | 0    | 49     | 67   | 58         | 63   | 63        | 69   | 78        | 70   | 248   | 269   |
| 堺市Y    | 100.0    | 0    | 0    | 82     | 79   | 71         | 82   | 84        | 73   | 118       | 121  | 355   | 355   |
| 堺市A    | 104.2    | 0    | 0    | 36     | 42   | 51         | 59   | 67        | 65   | 60        | 57   | 214   | 223   |
| 岸和田市Y  | 102.8    | 0    | 0    | 64     | 65   | 66         | 81   | 74        | 70   | 112       | 109  | 316   | 325   |
| 泉佐野市A  | 98.9     | 0    | 0    | 39     | 50   | 53         | 70   | 72        | 61   | 98        | 78   | 262   | 259   |
| 富田林市A  | 98.2     | 0    | 0    | 57     | 57   | 68         | 79   | 80        | 72   | 130       | 121  | 335   | 329   |
| 尼崎市Y   | 144.9    | 0    | 0    | 55     | 66   | 48         | 71   | 50        | 64   | 54        | 99   | 207   | 300   |
| 西宮市A   | 112.1    | 0    | 0    | 65     | 79   | 67         | 86   | 74        | 72   | 109       | 116  | 315   | 353   |
| 芦屋市A   | 117.4    | 0    | 0    | 49     | 64   | 73         | 86   | 69        | 70   | 97        | 118  | 288   | 338   |
| 川西市A   | 105.8    | 0    | 0    | 45     | 49   | 75         | 85   | 70        | 72   | 123       | 125  | 313   | 331   |
| 宝塚市A   | 114.5    | 0    | 0    | 63     | 80   | 68         | 88   | 76        | 82   | 131       | 137  | 338   | 387   |
| 神戸灘区A  | 99.2     | 0    | 0    | 43     | 51   | 61         | 65   | 66        | 58   | 87        | 81   | 257   | 255   |
| 神戸兵庫区A | 110.6    | 0    | 0    | 57     | 62   | 62         | 75   | 65        | 64   | 89        | 101  | 273   | 302   |
| 神戸垂水区A | 117.7    | 0    | 0    | 56     | 65   | 68         | 89   | 71        | 68   | 93        | 117  | 288   | 339   |
| 神戸北区Y  | 102.2    | 0    | 0    | 75     | 72   | 74         | 92   | 83        | 74   | 132       | 134  | 364   | 372   |
| 三田市A   | 112.7    | 0    | 0    | 52     | 55   | 70         | 87   | 70        | 64   | 100       | 123  | 292   | 329   |
| 明石市Y   | 114.5    | 0    | 0    | 77     | 86   | 61         | 81   | 70        | 73   | 89        | 100  | 297   | 340   |
| 加古川市A  | 108.3    | 0    | 0    | 46     | 55   | 69         | 76   | 65        | 65   | 85        | 91   | 265   | 287   |
| 姫路市Ko  | 112.5    | 0    | 0    | 66     | 74   | 72         | 86   | 67        | 68   | 91        | 105  | 296   | 333   |
| たつの市Ko | 109.0    | 0    | 0    | 79     | 89   | 65         | 76   | 67        | 63   | 79        | 88   | 290   | 316   |
| 左京区Ky  | 116.3    | 0    | 0    | 73     | 64   | 60         | 86   | 71        | 76   | 91        | 117  | 295   | 343   |
| 伏見区Ky  | 117.1    | 0    | 0    | 81     | 84   | 55         | 73   | 62        | 62   | 77        | 103  | 275   | 322   |
| 向日市A   | 113.9    | 0    | 0    | 52     | 53   | 52         | 69   | 65        | 63   | 82        | 101  | 251   | 286   |
| 八幡市A   | 104.6    | 0    | 0    | 77     | 78   | 61         | 83   | 77        | 75   | 91        | 84   | 306   | 320   |
| 大津市A   | 119.2    | 0    | 0    | 66     | 74   | 54         | 78   | 55        | 67   | 90        | 97   | 265   | 316   |
| 草津市Y   | 109.5    | 0    | 0    | 80     | 89   | 51         | 69   | 57        | 62   | 96        | 91   | 284   | 311   |
| 彦根市A   | 115.5    | 0    | 0    | 52     | 62   | 56         | 81   | 55        | 60   | 88        | 87   | 251   | 290   |
| 奈良市A   | 110.8    | 0    | 0    | 80     | 87   | 66         | 83   | 65        | 65   | 103       | 113  | 314   | 348   |
| 生駒市A   | 109.4    | 0    | 0    | 77     | 85   | 61         | 74   | 61        | 62   | 99        | 105  | 298   | 326   |
| 大和郡山市Y | 111.6    | 0    | 0    | 67     | 53   | 60         | 65   | 50        | 64   | 74        | 98   | 251   | 280   |
| 和歌山市A  | 110.0    | 0    | 0    | 52     | 54   | 60         | 71   | 63        | 67   | 105       | 116  | 280   | 308   |
| 橋本市A   | 102.9    | 0    | 0    | 73     | 77   | 73         | 78   | 64        | 64   | 103       | 103  | 313   | 322   |
| 全地点合計  | 109.3    | 0    | 0    | 2800   | 3062 | 2704       | 3381 | 3024      | 2977 | 4215      | 4513 | 12743 | 13933 |