

月間折込広告調査

2026年4月度

通販編



Yomisen

2026年6月発行

無断コピー厳禁

無断転用厳禁

株式会社 読 宣

本社:〒530-0055 大阪市北区野崎町5-9(読売大阪ビル)

■調査概要

1.調査目的

関西地区における新聞折込広告の出稿状況を把握し、販売促進の一助となる資料を関係者に提出する。

2.調査方法

各地区にモニターを設置し、新聞に折り込まれるチラシを全て回収。集計分析を行った。

3.調査期間

2026年4月1日 ～ 2026年4月30日

4.調査地区

大阪府を中心に、周辺付近を含めた42地区44地点

*右表参照 (Y=読売新聞、A=朝日新聞、Ko=神戸新聞、Ky=京都新聞)

調査地点			調査地点		
大阪北部	大阪市 西淀川区	A	兵庫	尼崎市	Y
	大阪市 西区	Y		西宮市	A
	大阪市 城東区	A		芦屋市	A
	大阪市 住吉区	A		川西市	A
	豊中市	Y		宝塚市	A
	吹田市	Y		神戸市 灘区	A
	吹田市	A		神戸市 兵庫区	A
	池田市	A		神戸市 垂水区	A
	高槻市	A		神戸市 北区	Y
	枚方市	Y		三田市	A
	門真市	A		明石市	Y
	東大阪市	Y		加古川市	A
	八尾市	A		姫路市	Ko
大阪南部	堺市	Y	たつの市	Ko	
	堺市	A	京滋	京都市 左京区	Ky
	岸和田市	Y		京都市 伏見区	Ky
	泉佐野市	A		向日市	A
	富田林市	A		八幡市	A
		大津市		A	
		草津市	Y		
		彦根市	A		
		奈良	奈良市	A	
			生駒市	A	
			大和郡山市	Y	
		和歌山	和歌山市	A	
			橋本市	A	

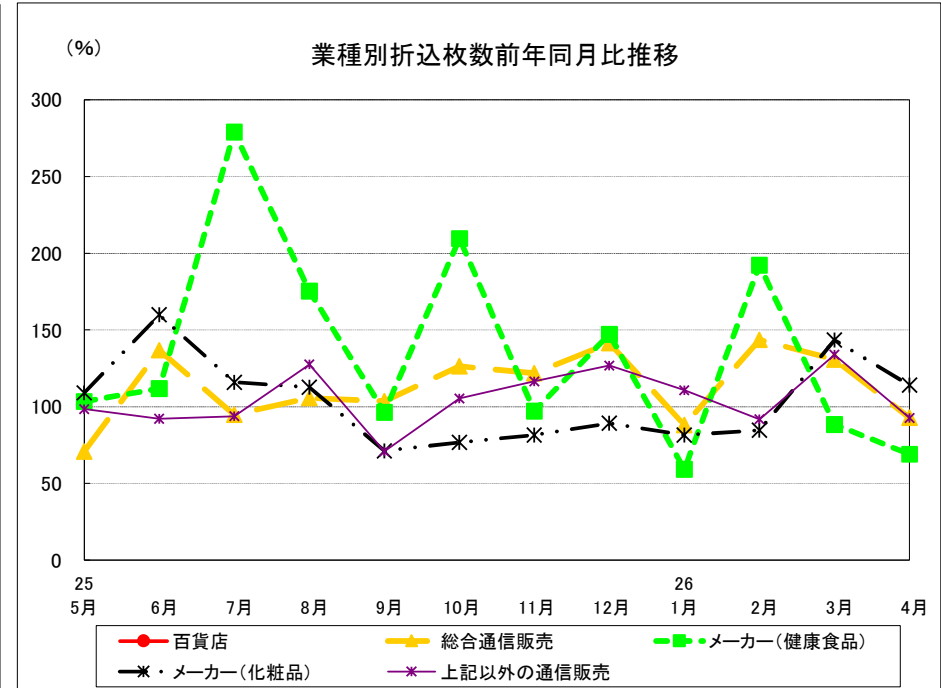
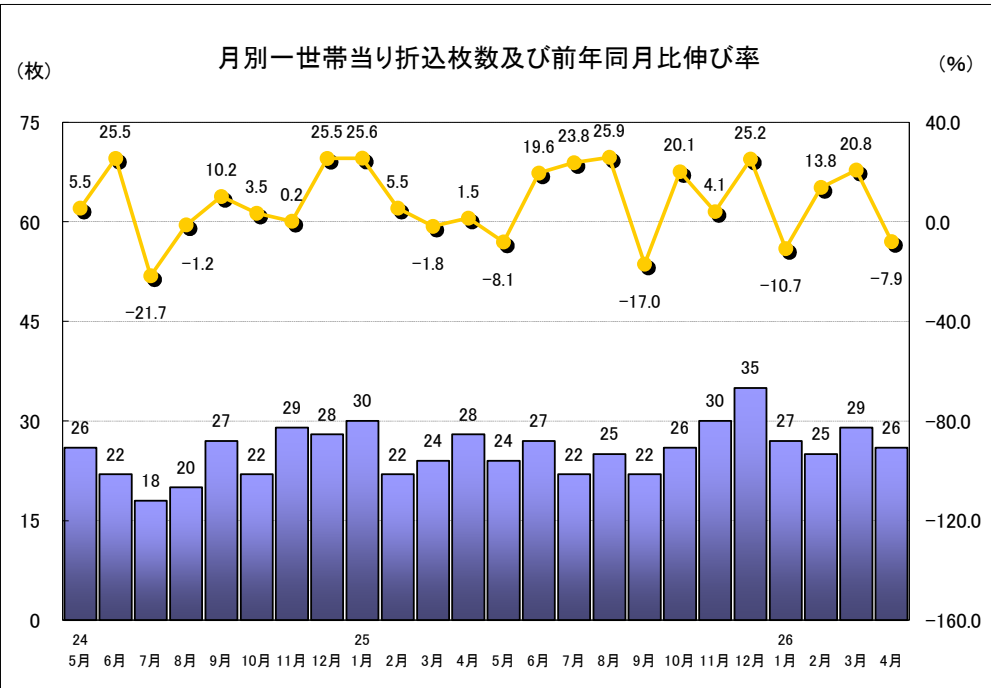
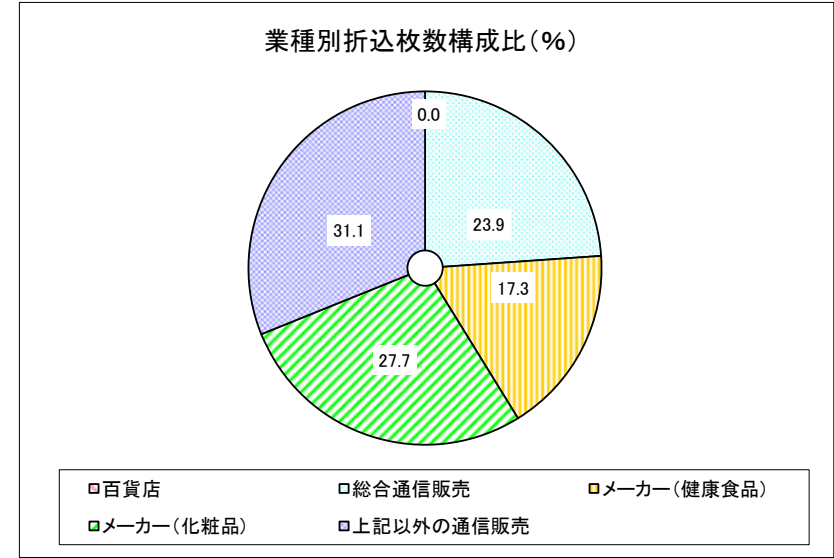
《総枚数・業種別》

※全世界帯出稿状況

一世帯当たりの折込枚数	26.1 枚	百貨店	枚 (前年同月比	%)
前年同月比	92.1 %	総合通信販売	6.2 枚 (前年同月比	92.9 %)
前々年同月比	93.4 %	メーカー(健康食品)	4.5 枚 (前年同月比	69.1 %)
・1~4月累計前年比	102.5 %	メーカー(化粧品)	7.2 枚 (前年同月比	114.0 %)
		上記以外の通信販売	8.1 枚 (前年同月比	92.7 %)

- ★業種別 「メーカー(健康食品)」は30.9%減で、2か月連続してマイナスだった。「メーカー(化粧品)」は14.0%増で、2か月連続してプラスとなった。「総合通信販売」は7.1%減で、2か月ぶりにプラスに転じた。
- ★業者別 「新日本製薬(化粧品)」と「ジャパネットたかた(総合通信販売)」が一世帯当たりの折込枚数2.97枚と最多タイで、「サントリーウエルネス(健康食品)」が2.95枚で続いた。
- ★ブロック別 前年同月比を上回ったのは「和歌山」(14.5%増)のみで、「大阪北部」「大阪南部」「兵庫」「京滋」は下回った(「奈良」は増減なし)。一世帯当たりの折込枚数も「和歌山」の31.5枚が最多だった。
- ★全体 26年4月の一世帯当たりの折込枚数は26.1枚。前年同月比は7.9%減で、3か月ぶりに前年を下回った。

26年04月



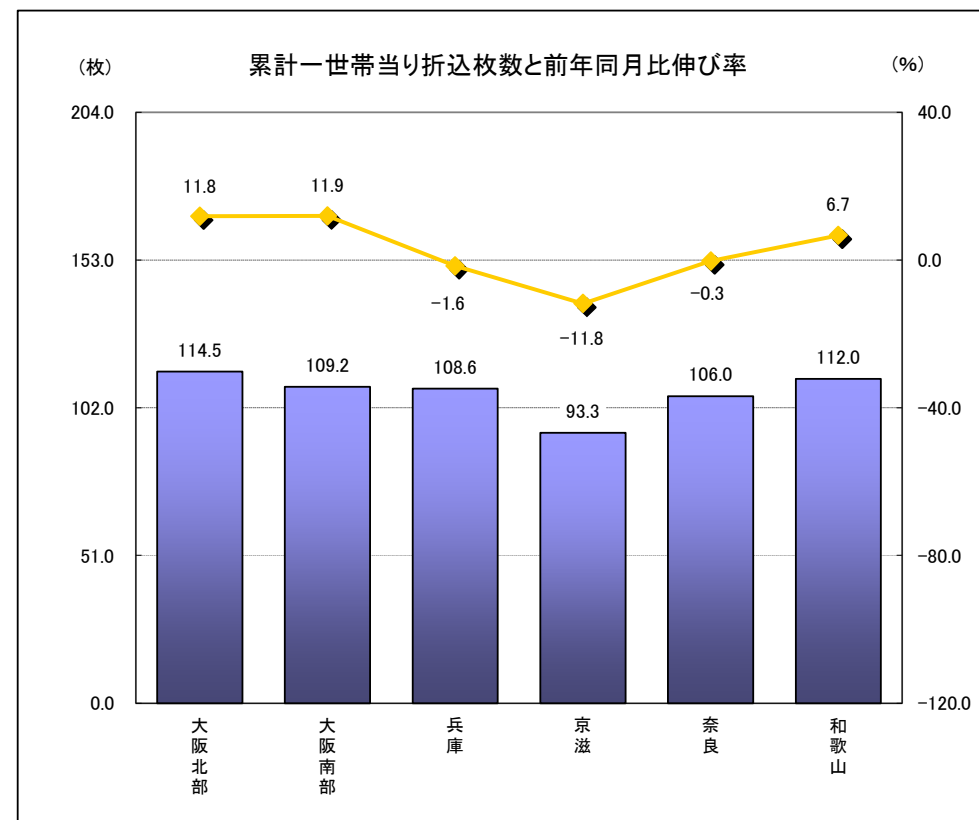
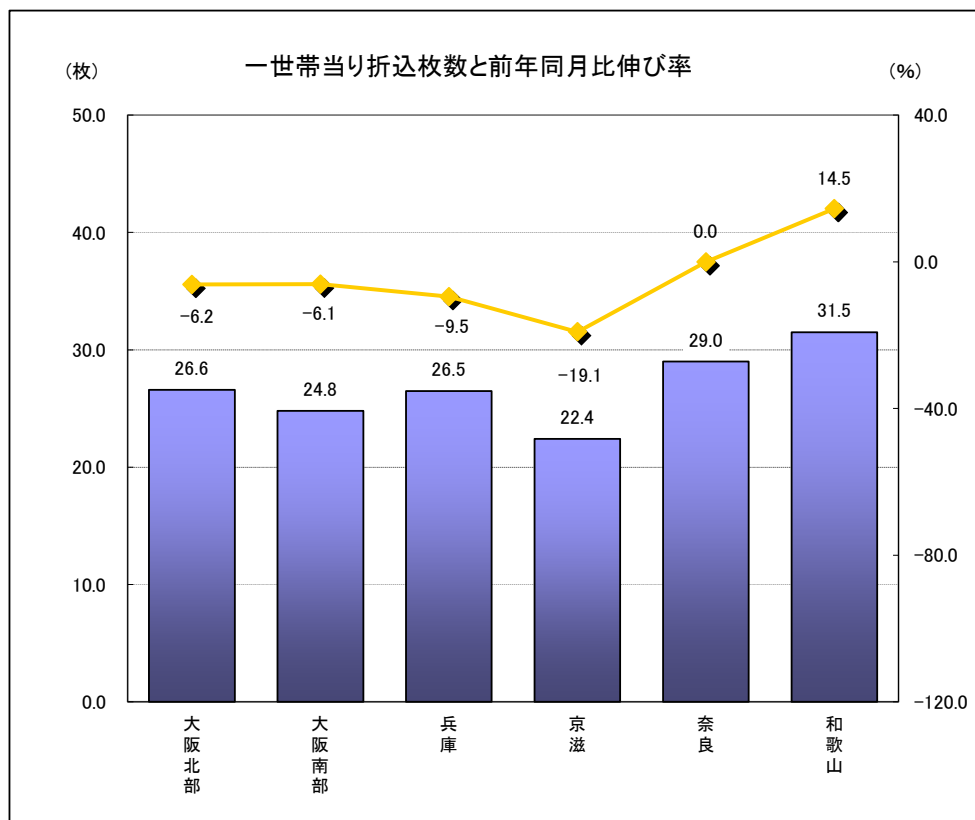
《ブロック別》

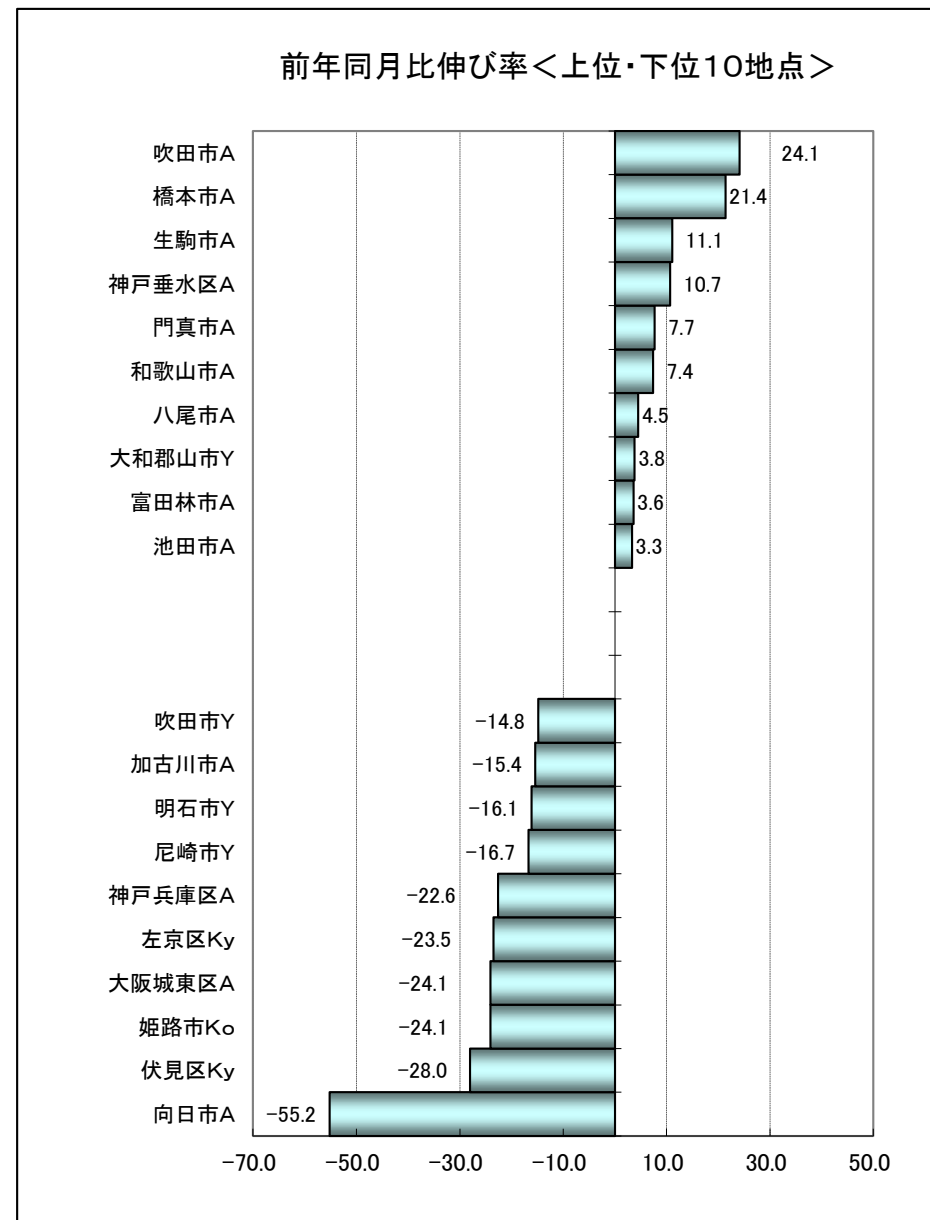
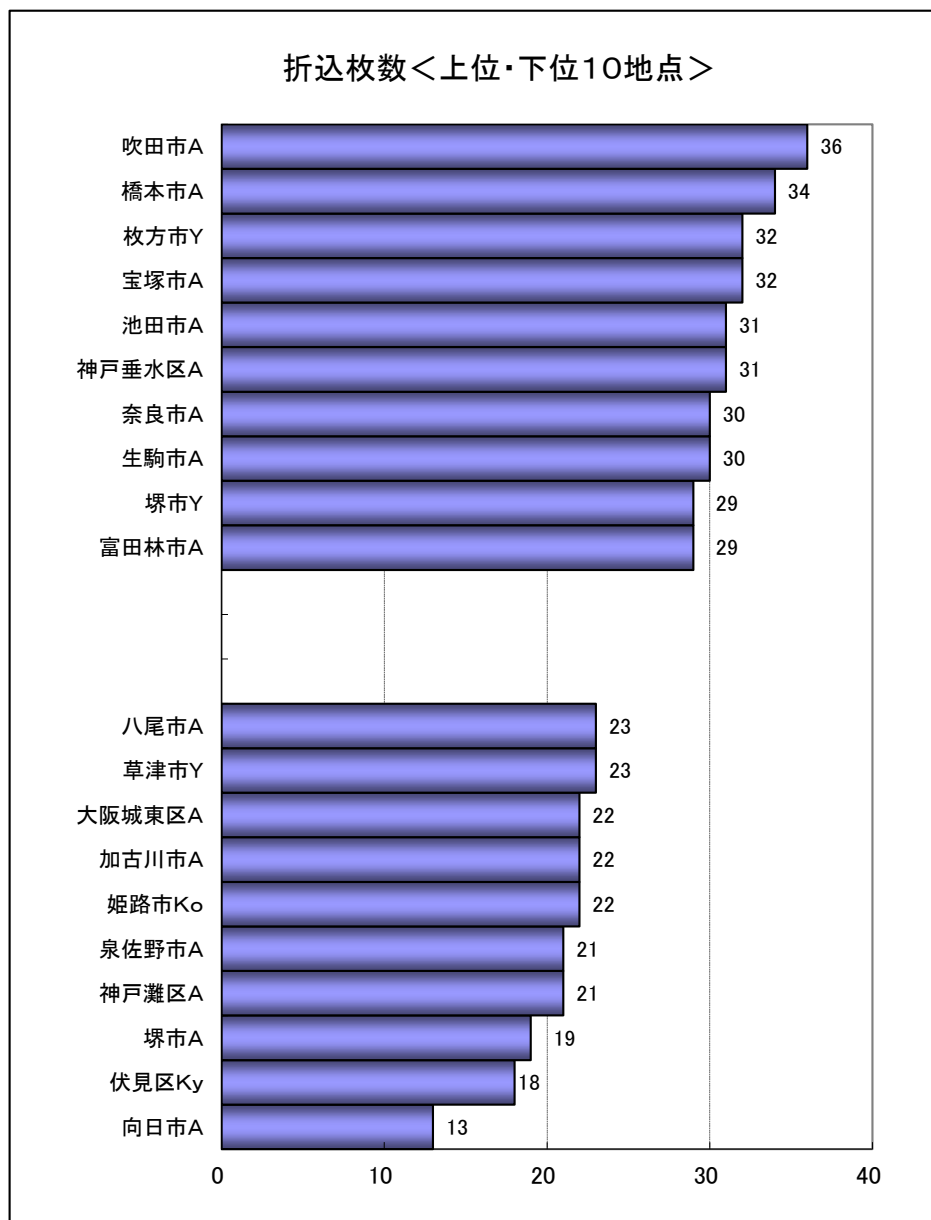
（'26年04月）

（累計 1～04月）

		大阪北部	大阪南部	兵庫	京滋	奈良	和歌山	平均
当	一世帯当り折込枚数(枚)	26.6	24.8	26.5	22.4	29.0	31.5	26.1
月	前年同月比伸び率(%)	-6.2	-6.1	-9.5	-19.1	0.0	14.5	-7.9

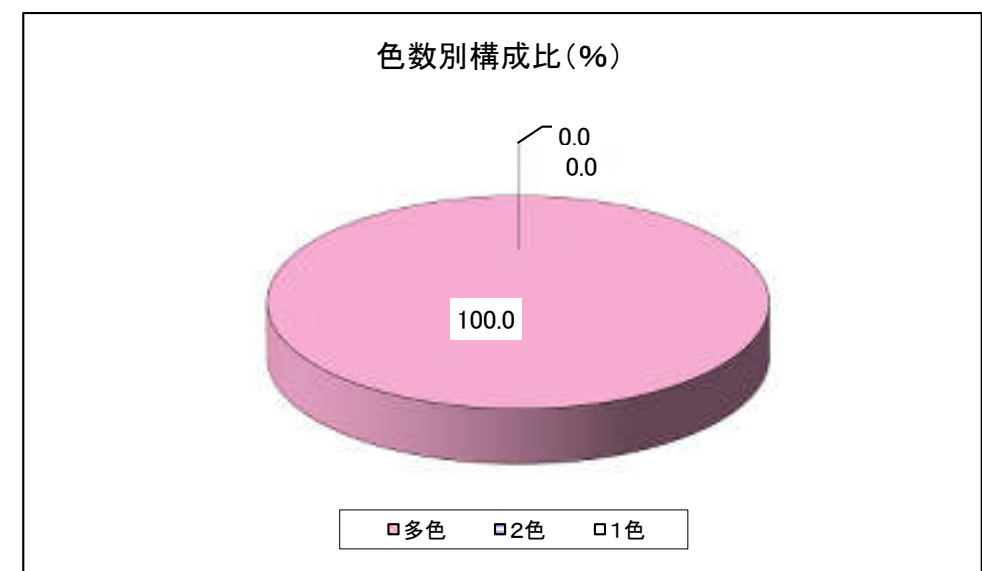
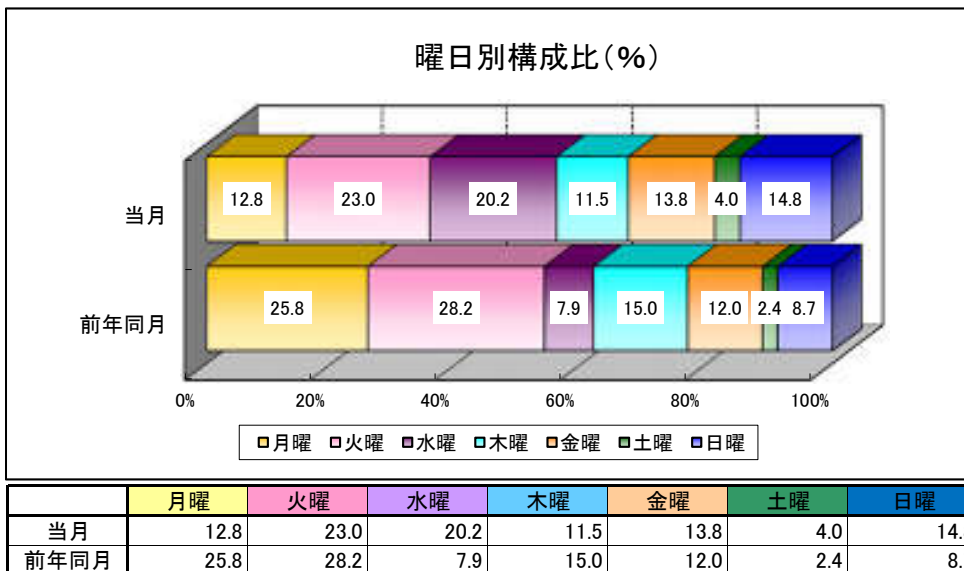
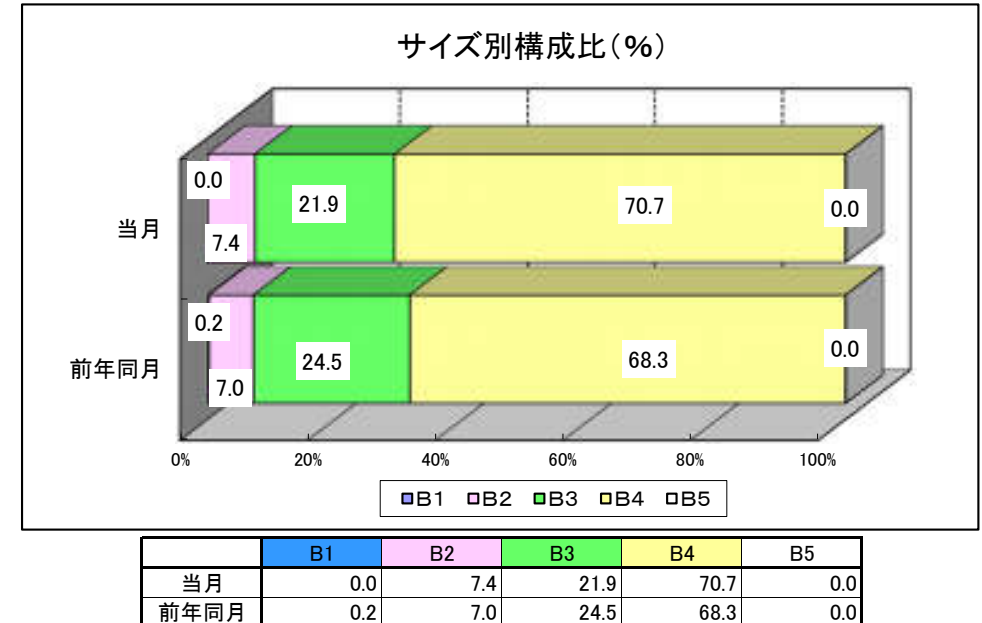
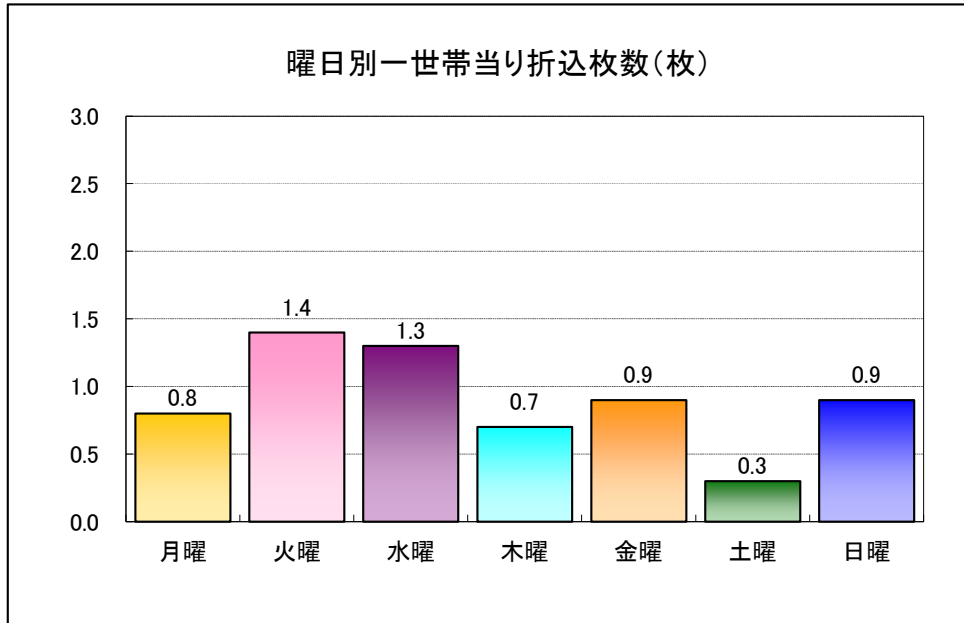
		大阪北部	大阪南部	兵庫	京滋	奈良	和歌山	平均
累	一世帯当り折込枚数(枚)	114.5	109.2	108.6	93.3	106.0	112.0	108.0
計	前年同月比伸び率(%)	11.8	11.9	-1.6	-11.8	-0.3	6.7	2.5





《曜日・サイズ・色数別》

'26年04月

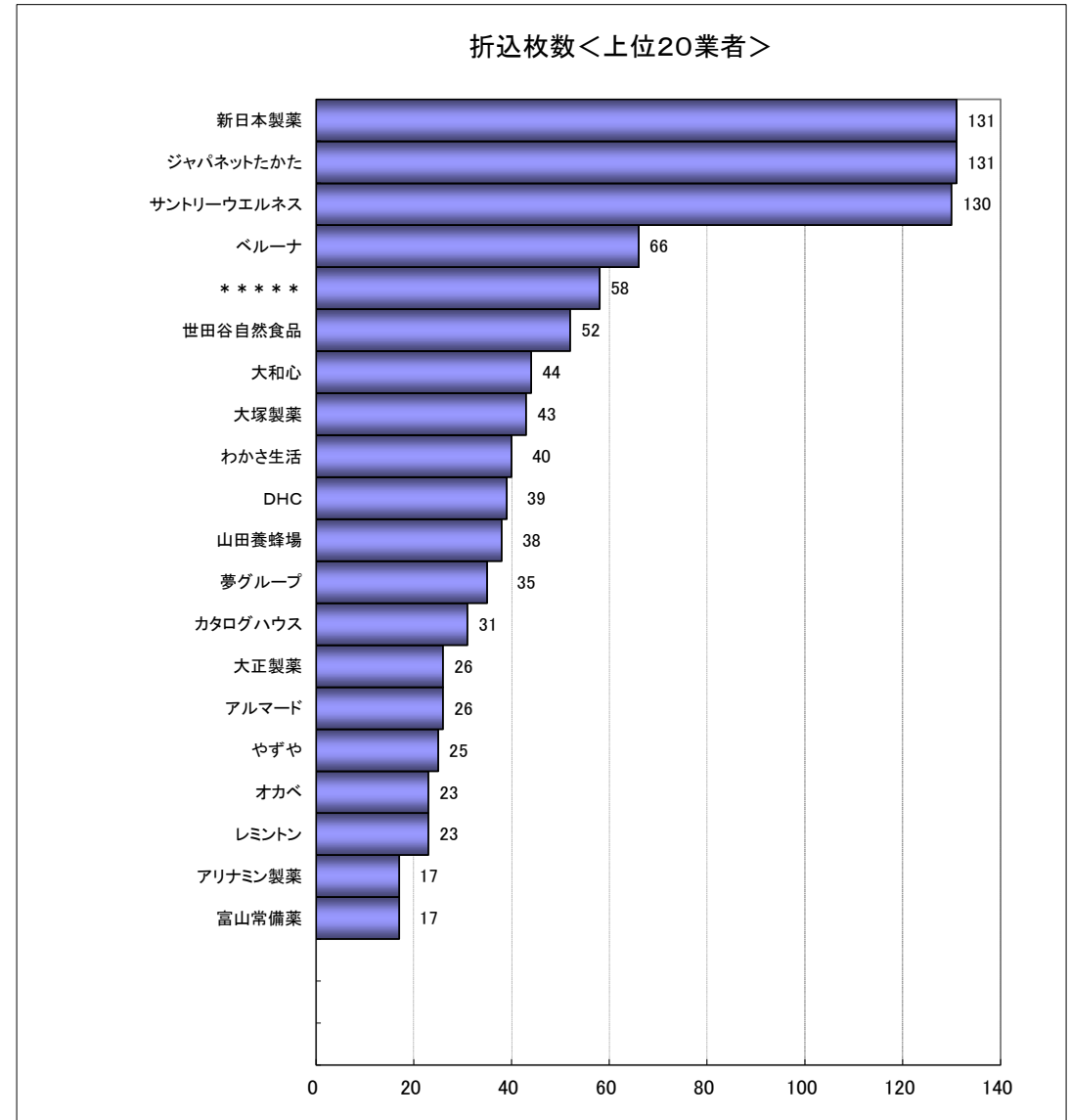


【通信販売】

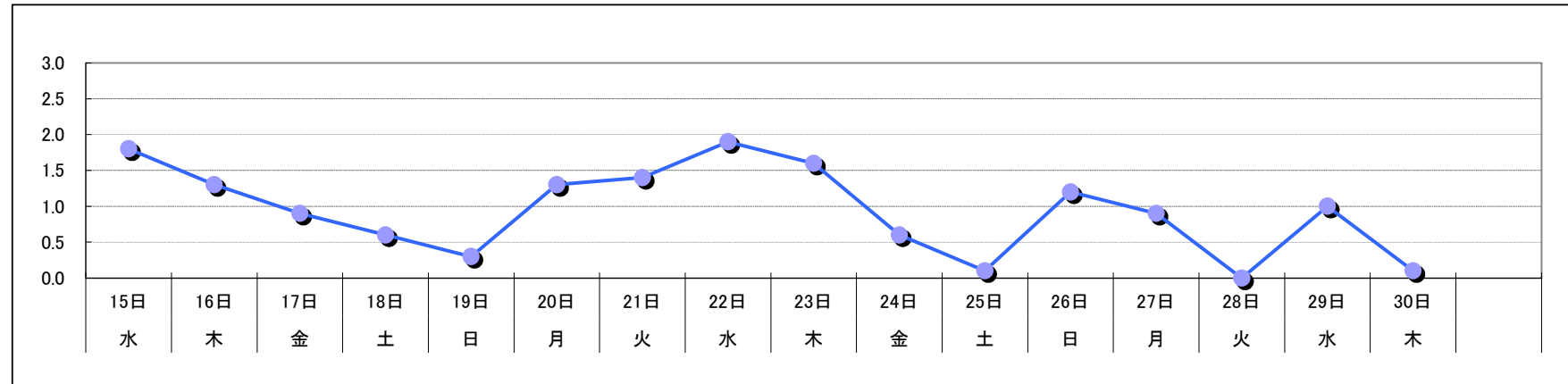
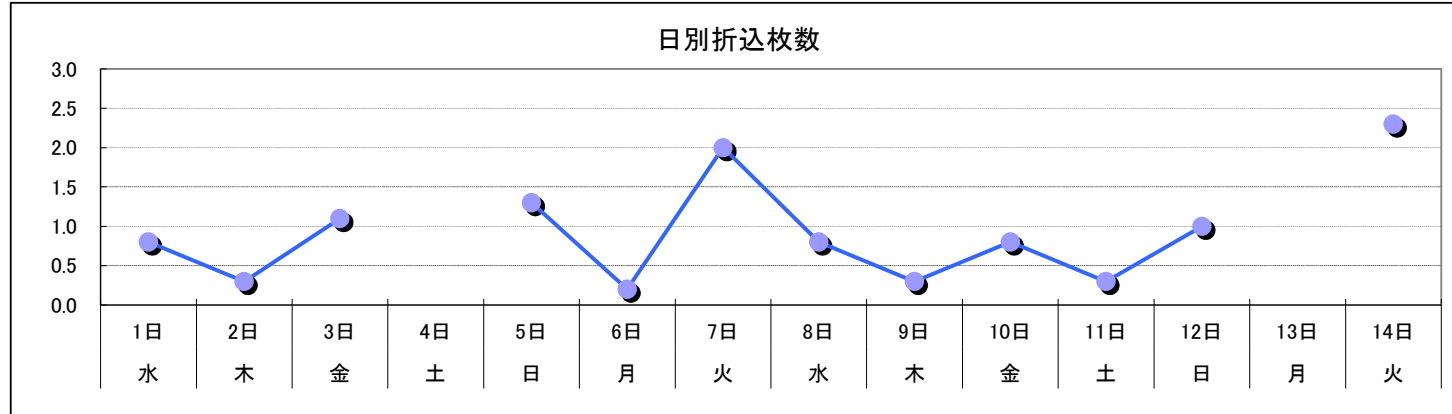
《業者別折込枚数ランキング》

'26年04月

業者名	業種	折込枚数(枚)	前年同月比(%)
新日本製薬	化粧品	131	99.2
ジャパネットたかた	総合通信販売	131	76.2
サントリーウエルネス	健康食品	130	74.7
ペルーナ	総合通信販売	66	100.0
*****	日用雑貨・家庭用品	58	101.8
世田谷自然食品	食品・飲料・嗜好品	52	62.7
大和心	総合通信販売	44	95.7
大塚製薬	化粧品	43	165.4
わかさ生活	日用雑貨・家庭用品	40	160.0
DHC	化粧品	39	66.1
山田養蜂場	化粧品	38	-
夢グループ	その他	35	112.9
カタログハウス	総合通信販売	31	-
大正製薬	健康食品	26	108.3
アルマード	化粧品	26	-
やずや	日用雑貨・家庭用品	25	-
オカベ	食品・飲料・嗜好品	23	176.9
レミントン	ファッション・アクセサリ	23	-
アリナミン製薬	健康食品	17	-
富山常備薬	化粧品	17	-



《日別折込枚数》



水	木	金	土	日	月	火	水	木	金	土	日	月	火	水	木	
1日	2日	3日	4日	5日	6日	7日	8日	9日	10日	11日	12日	13日	14日	15日	16日	17日
0.8	0.3	1.1		1.3	0.2	2.0	0.8	0.3	0.8	0.3	1.0		2.3			
水	木	金	土	日	月	火	水	木	金	土	日	月	火	水	木	
15日	16日	17日	18日	19日	20日	21日	22日	23日	24日	25日	26日	27日	28日	29日	30日	
1.8	1.3	0.9	0.6	0.3	1.3	1.4	1.9	1.6	0.6	0.1	1.2	0.9	0.0	1.0	0.1	